



PÕLLUMAJANDUSE REGISTRITE
JA INFORMATSIOONI AMET

Mesilasperede andmed põllumajandusloomade registris ja ülevaade mesilaspere toetusest

Kristi Võikar

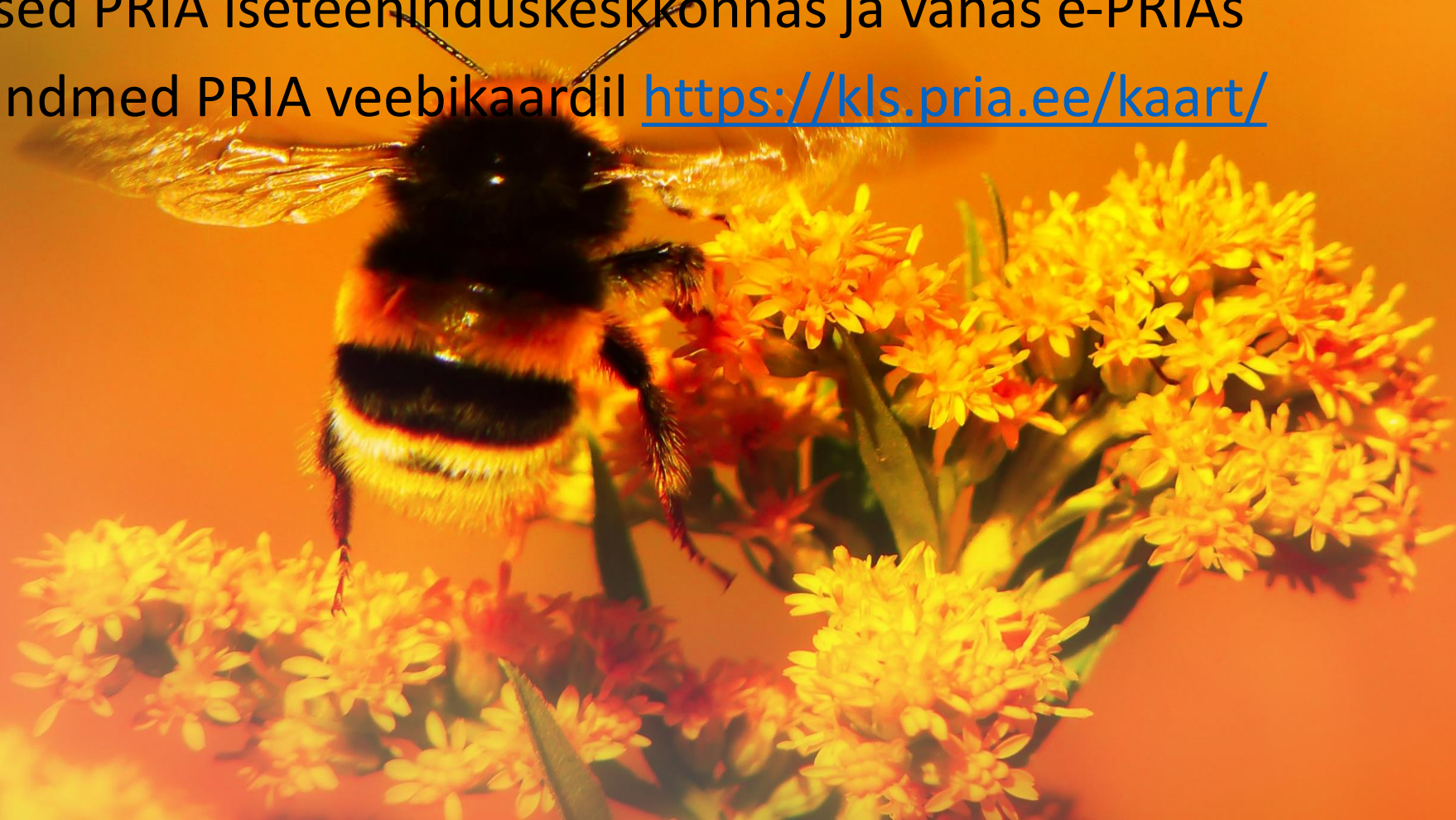
PRIA registrite osakonna juhataja asetäitja

Gerli Toom

PRIA otsetoetuste osakonna menetlusbüroo juhtivspetsialist

Mesinike teabepäev Põltsamaal 22.08.2020

- Mesilate registreerimise kohustus põllumajandusloomade registris alates 2009. aastast
- 2009 – 2018 mesilasperede arvu teatamine 1 x aastas (1.05)
- Alates 2019 mesilasperede arvu teatamine 2 x aastas (1.05 ja 1.11)
- e-teenused PRIA iseteeninduskeskkonnas ja vanas e-PRIAs
- Mesila andmed PRIA veebikaardil <https://kls.pria.ee/kaart/>

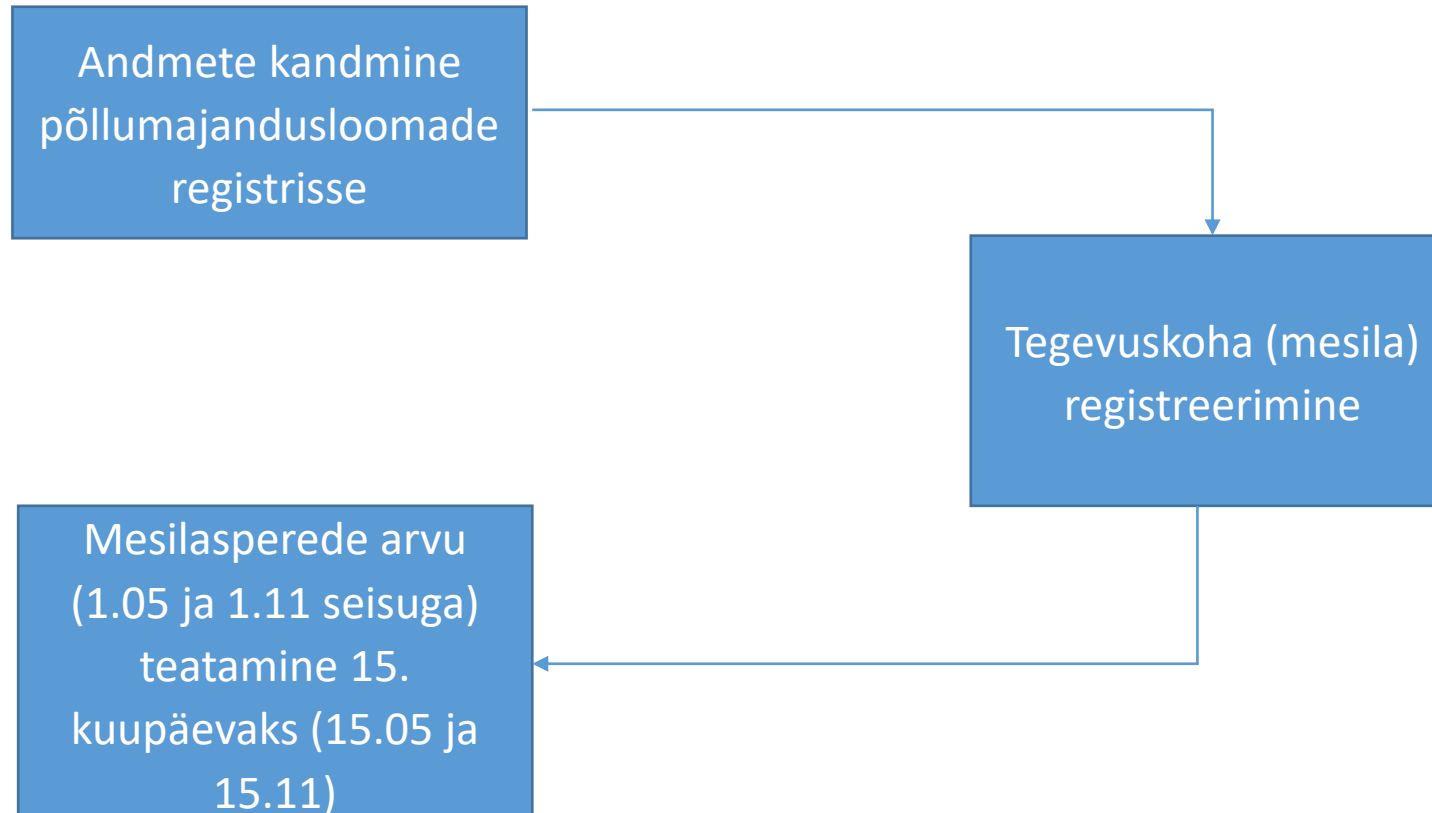




2020

PRIA iseteeninduskeskkond

vana e-PRIA



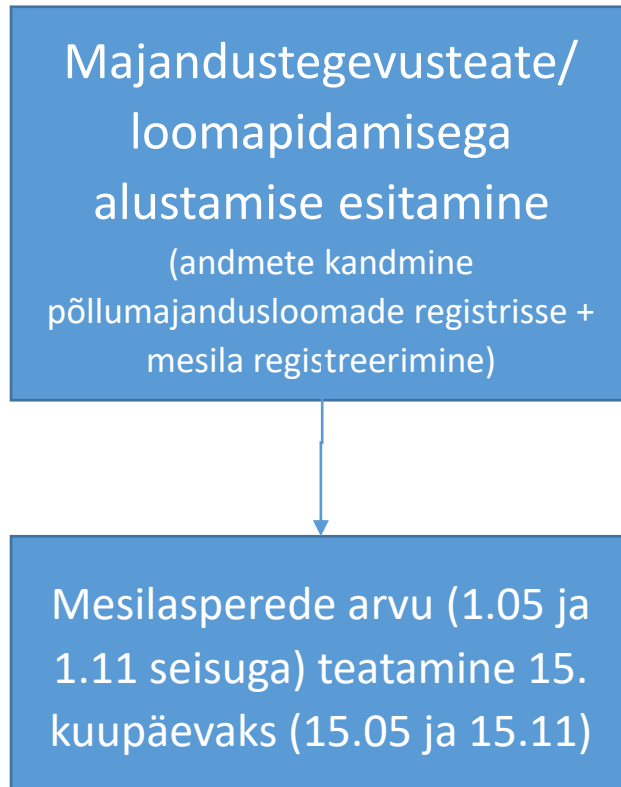


PÕLLUMAJANDUSE REGISTRITE
JA INFORMATSIOONI AMET

2021

PRIA iseteeninduskeskkond

vana e-PRIA





PÕLLUMAJANDUSE REGISTRITE
JA INFORMATSIOONI AMET

Mesilasperede arvud 1.05 seisuga aastatel 2009-2020

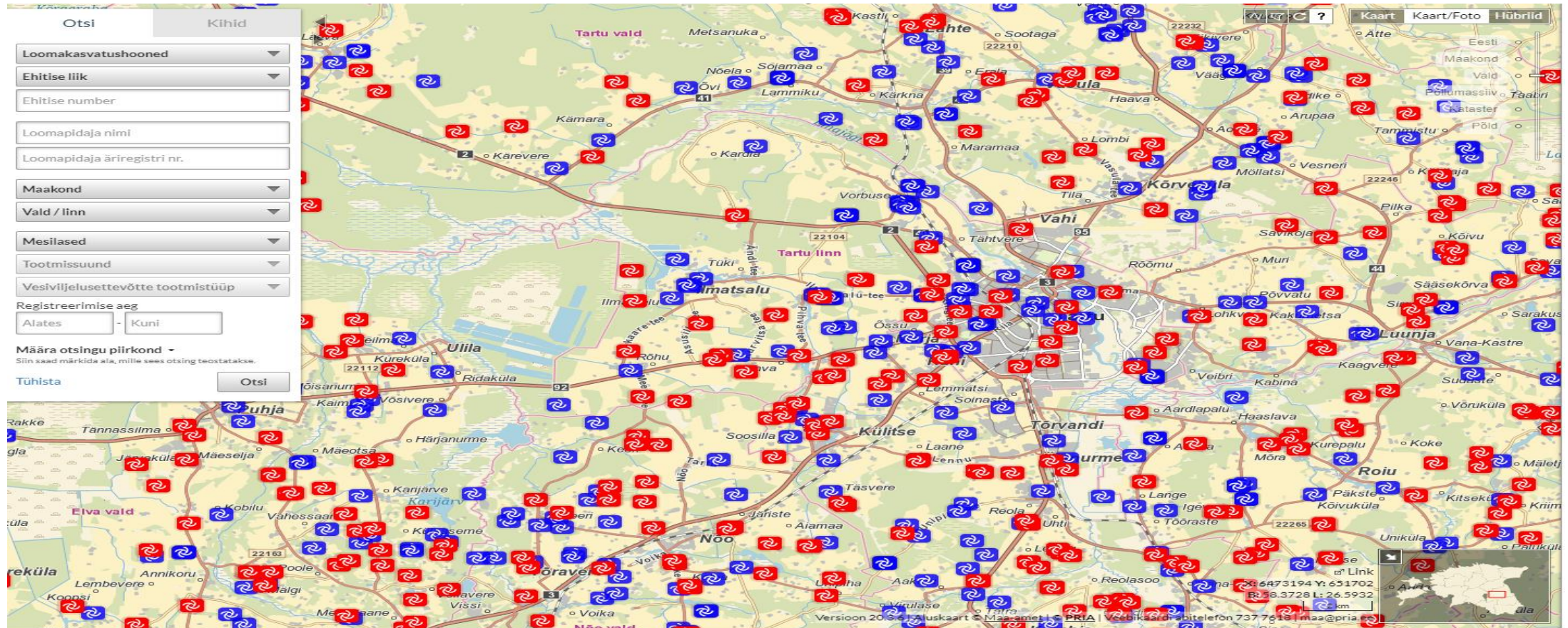
Kuupäev	Mesilad	Mesilasperede arv
01.05.2009	223	3 552
01.05.2010	1007	11 516
01.05.2011	763	7 691
01.05.2012	1156	11 513
01.05.2013	1544	15 619
01.05.2014	1873	20 099
01.05.2015	2118	22 279
01.05.2016	2654	25 881
01.05.2017	3042	29 749
01.05.2018	3910	37 784
01.05.2019	4610	41 375
01.05.2020	4705	39 872



PÖLLUMAJANDUSE REGISTRITE
JA INFORMATSIOONI AMET

Mesilate andmed PRIA veebikaardil

- Juriidiliste isikute kontaktandmed
- Füüsiliste isikute ja füüsilisest isikust ettevõtjate kontaktandmed, kes on nõustunud oma kontaktandmete avalikustamisega





PÕLLUMAJANDUSE REGISTRITE
JA INFORMATSIOONI AMET





Ülevaade mesilaspere toetusest

- Mesilaspere toetuse saamise tingimused on sätestatud maaeluministri 06.02.2019. a määrusega nr 12 „Mesilaspere toetus“.
- Toetuse taotluste vastuvõtmine **1. maist kuni 15. maini 2020** e-PRIAs.
- Toetuse taotlemiseks pidi taotleja esitama **mesilaspere toetuse taotluse**.
- Enne taotluse esitamist tuli teavitada PRIA põllumajandusloomade registrisse mesilasperede arv 1. mai 2020. a seisuga.
- Toetuse saamiseks peab taotluses märgitud arvul mesilasperesid pidama kuni 15. juunini 2020.
- Kui taotluses märgitud mesilasperede arv vähenes enne 15. juunit, tuli PRIAle e-PRIA kaudu esitada **taotluse muudatusavaldus**.
- 2020. aastal esitas taotluse 1438 taotlejat 30 658-le mesilasperele (2019. aastal 1384 taotlejat ja 30 809 mesilasperet).



Ülevaade mesilaspere toetusest

- Kõiki esitatud taotlusi kontrollib PRIA administratiivselt.
- Kohapealsed kontrollid valimisse langenud taotlejate osas viib läbi Veterinaar- ja Toiduamet. Kohapealsed kontrollid valitakse välja juhu- ja riskivalimiga, mis katab taotlejate seas kogu Eestit.
- Mesilaspere toetust makstakse riigieelarves ettenähtud vahenditest. 2020. aastal on eelarve suuruseks **800 000 eurot**.
- Ühe mesilaspere kohta makstava toetuse suurus sõltub toetuse saamise nõuetele vastavaks tunnistatud mesilasperede arvust. Ühikumäära kehtestab PRIA. Prognoositav ühikumäär 2020. aastaks on ca 26 eurot mesilaspere kohta (2019. a oli ühikumäär 19,48 eurot mesilaspere kohta).



Ülevaade mesilaspere toetusest

- FIEdele ja juriidilistele isikutele kohaldatakse mesilaspere toetuse puhul komisjoni põllumajandusliku vähese tähtsusega abi määrust (EL) nr 1408/2013. Vähese tähtsusega abi (VTA) määr 2020. a on 25 000 eurot kolmeks majandusaastaks (koos taotletava toetusega vaadatakse jooksva majandusaastal ja sellele eelnenud kahel majandusaastal antud põllumajanduslikku vähese tähtsusega abi).
- VTA vaba jääki on võimalik vaadata Rahandusministeeriumi kodulehel aadressil <https://www.rahandusministeerium.ee/et/riigiabi> (riigiabi ja vähese tähtsusega abi register).

Vähese tähtsusega abi vaba jääk	Antud abi
Abi saaja registri- või isikukood:	
<input type="text"/>	
Abi saaja nimi:	
<input type="text"/>	
<input type="button" value="Kontrolli jääki"/>	
<input type="button" value="Antud abi ülevaade abimeetmete lõikes"/>	



Ülevaade mesilaspere toetusest

- Füüsilistele isikutele ei tohi jooksva aasta ja sellele eelnenud kahe aasta jooksul antud mesilaspere toetus ületada 15 000 eurot.
- **PRIA peab füüsilistele isikutele väljamaksmisele kuuluvatelt toetussummadelt kinni tulumaksu** vastavalt tulumaksuseaduse § 19 lõikele 2 ja § 19 lõike 4 punktile 3 (täpsemat infot PRIA toetuste maksustamisest saab lugeda PRIA kodulehelt <https://www.pria.ee/infokeskus/pria-toetuste-maksustamisest>).
- PRIA teeb toetuse taotluste rahuldamise või rahuldamata jätmise otsused sellise aja jooksul, et toetusraha oleks võimalik kanda toetuse saaja arvelduskontole **31. detsembriks 2020. a.**



Kasulikku infot

Soovitame kasuta erinevaid infokanaleid PRIA edastatava info saamiseks! Sellisel juhul ei jää oluline info märkamata.

- PRIA infokiri (liituda saab PRIA kodulehel www.pria.ee)
- Facebook
- Põllumajandusloomade registrile mesila ja mesilasperede andmete esitamise kohta saab infot <https://www.pria.ee/registrid/mesilased>
- Mesilaspere toetuse tingimuste kohta saab täiendavat infot PRIA kodulehelt ja infomaterjalist „Abiks taotlejale“
- e-PRIA kasutamise juhendid on kättesaadavad nii e-PRIAst iga vastava teenuse juurest kui ka PRIA kodulehel aadressil <https://www.pria.ee/infokeskus/e-pria-kasutamise-juhendid>



PÕLLUMAJANDUSE REGISTRITE
JA INFORMATSIOONI AMET





PÕLLUMAJANDUSE REGISTRITE
JA INFORMATSIOONI AMET

Aitäh!

Kontaktid

registrite osakonna infotelefon 731 2311

e-posti aadress: loomade.register@pria.ee

pindala- ja loomatoetuste infotelefon 737 7679

e-posti aadress: info@pria.ee