

Mee ostueelistuste ja tarbimise küsitluse tulemused

Epp Kallaste

Küsitlusest

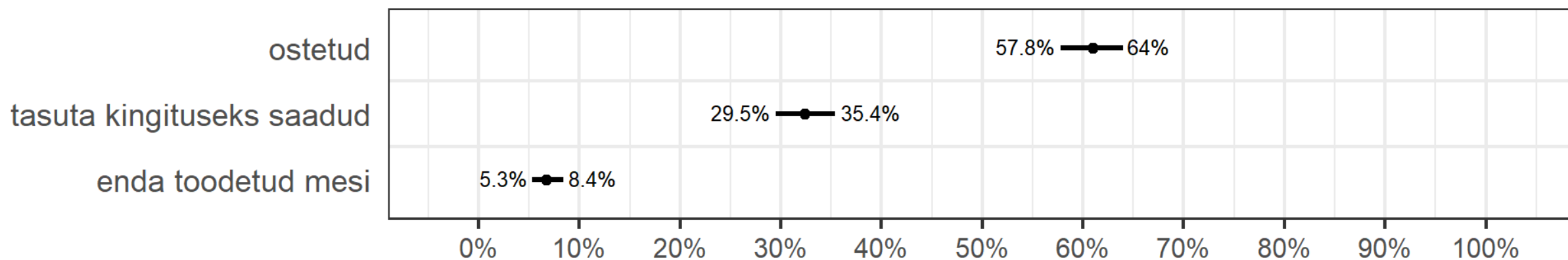
- 15-74-aastaste inimeste küsitlus
- Andmete kogumine 2020 oktoobris
- Andmete kogumine veebi- ja telefoni teel
- 1000 vastajat
- LEU ja ESU andmed lisaks

- Mee ostude andmed
- Mee tarbimise andmed
- Mee ostuotsuse langetamise mõjurid



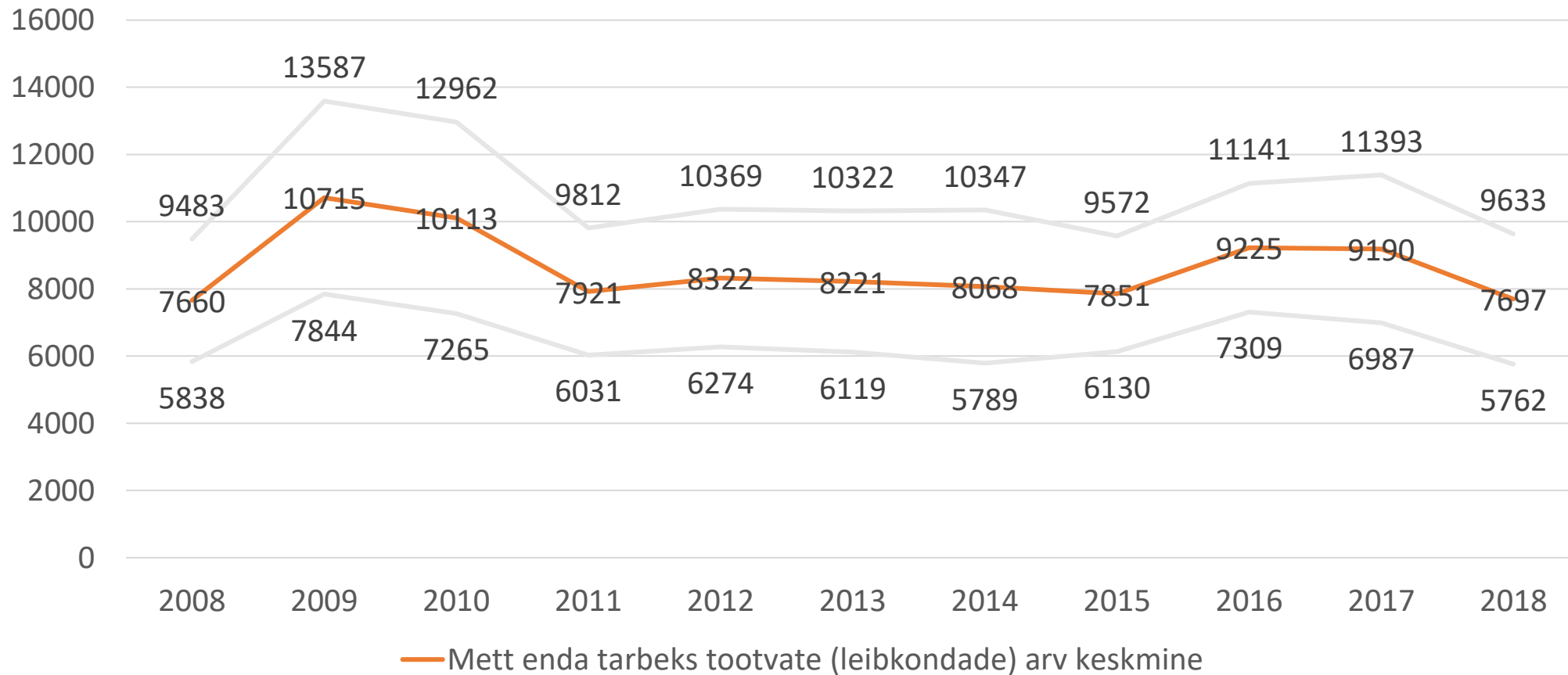
Mee ostmisest

- Veidi vähem, kui 5% eesti elanike leibkondadest ei tarbi mett
- Neist, kes tarbib:
 - 60% sai viimase tarbitud mee ostes
 - 33% tasuta kingiks
 - 7% toodab ise



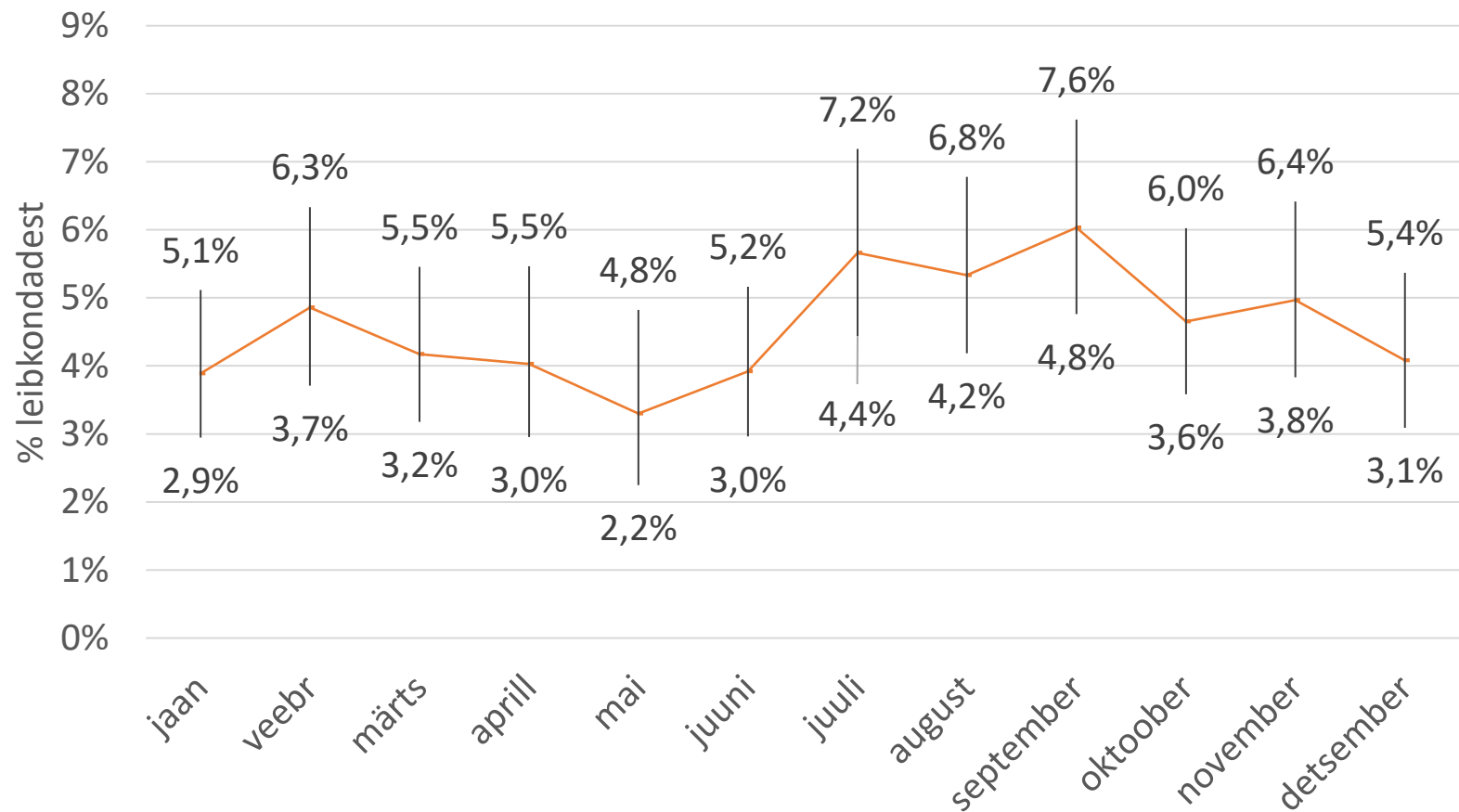
Leibkonnas viimati tarbitud mee päritolu (% 15-74-aastastest, kes on ostnud või saanud tasuta

Ise-endale mett tootvad leibkonnad



Allikas: Statistikaamet ESU 2008-2018, autorite arvutused

Mee ostude jagunemine üle aasta

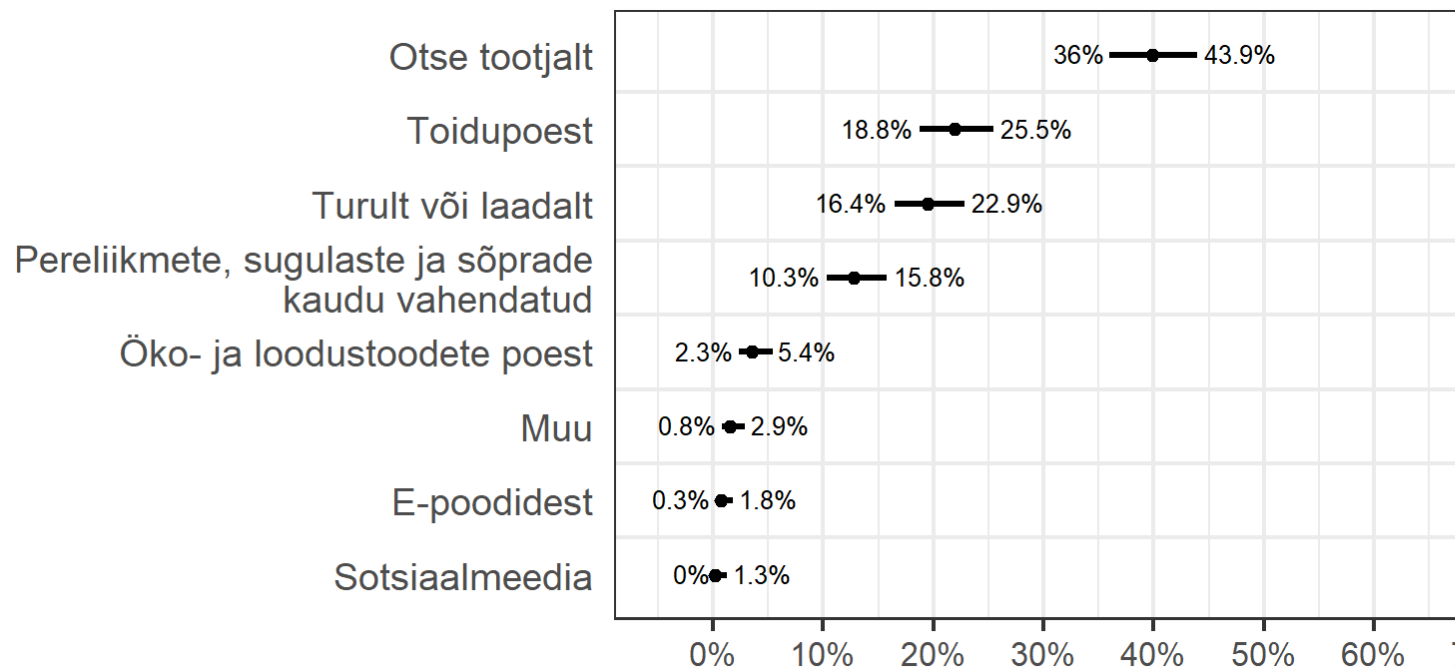


- 5-6% leibkondadest ostab iga kahe nädala jooksul mett
- 30 000–35 000 leibkonda
- 780 000 – 910 000 ostu aastas

Vähemalt kord kahe nädala jooksul vastaval kuul mett ostnud leibkondade osakaal kõigist leibkondadest 2010-2016. aasta keskmisena (% leibkondadest, 95%lised usalduspiirid) Allikas: Statistikaamet LEU 2010-2016, autorite

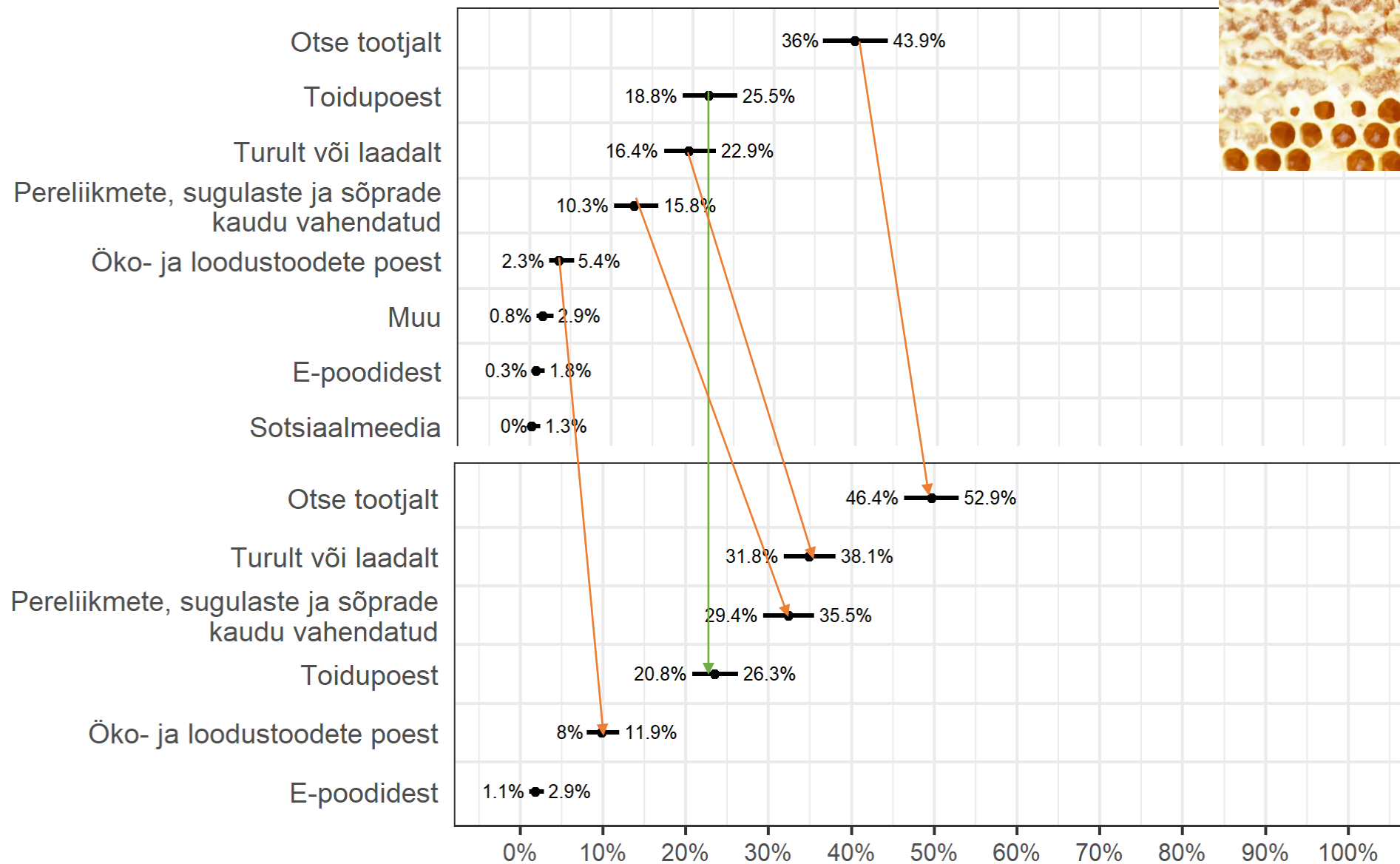
Kust mett ostetakse?

- Rahvuse järgi
 - Eestlastest ostab otse tootjalt ca 50%
 - Muust rahvusest ostab toidupoest ca 30%
- Rahvusega analoogne erinevus on maal ja linnas elavate vahel

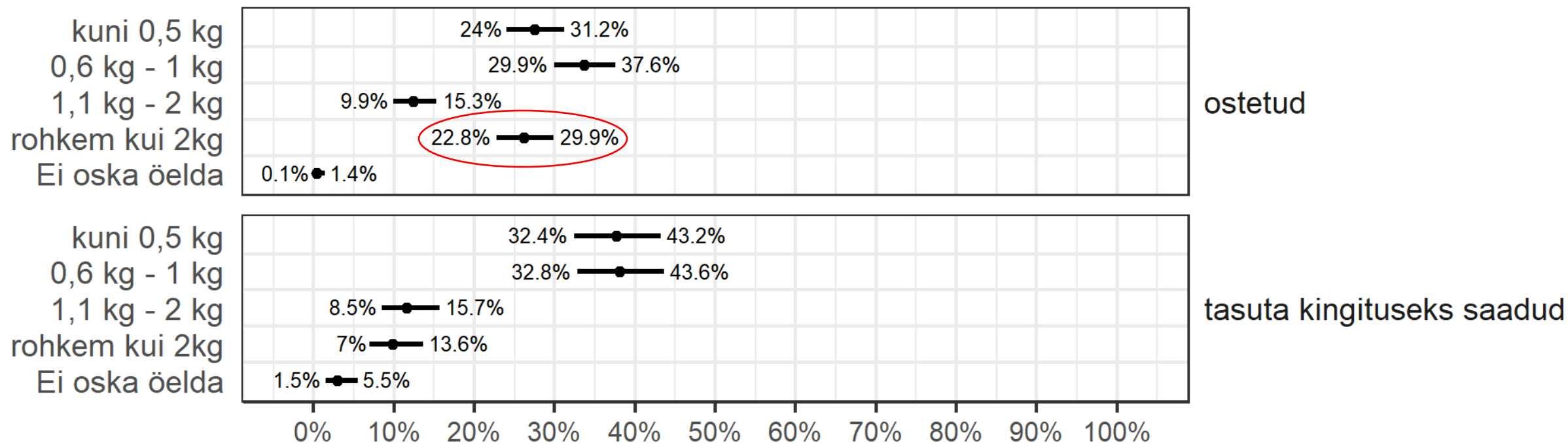


Mee ostmise koht (% 15-74-aastastest, kes on ostnud mett)

Kust eelistatakse osta mett?

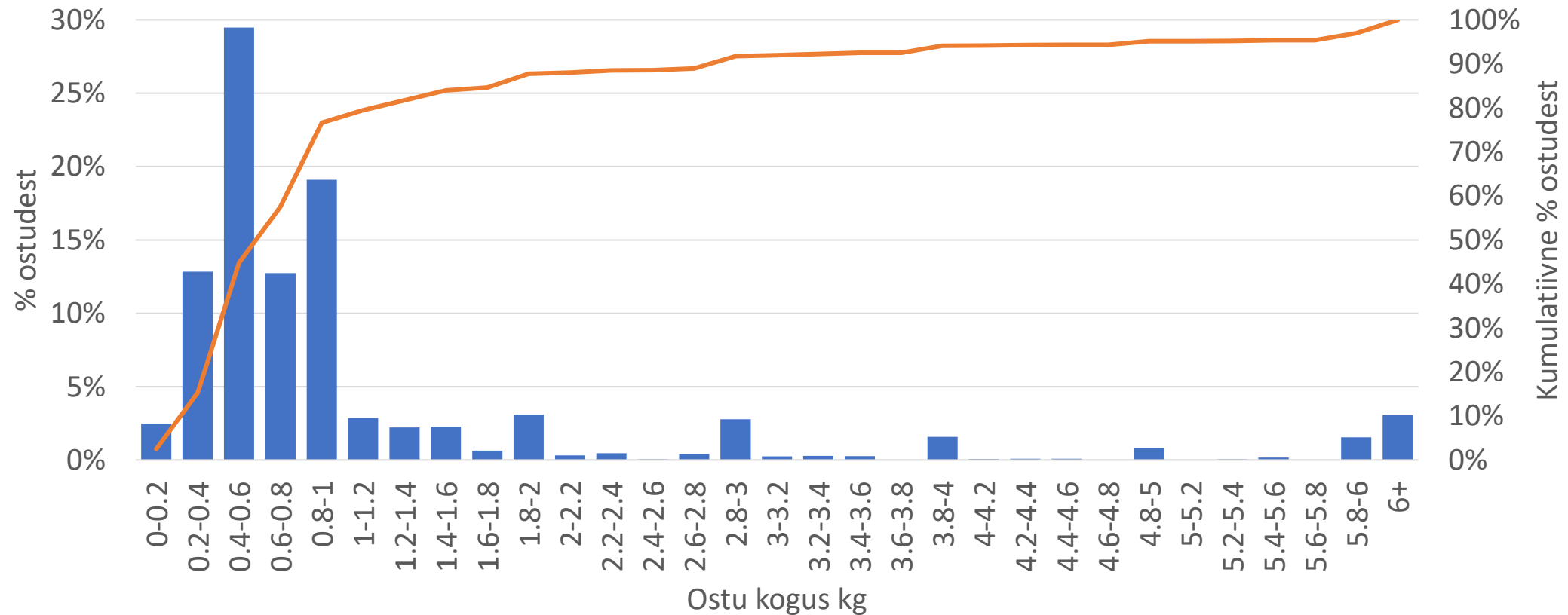


Mee saamise ja ostmise kogus



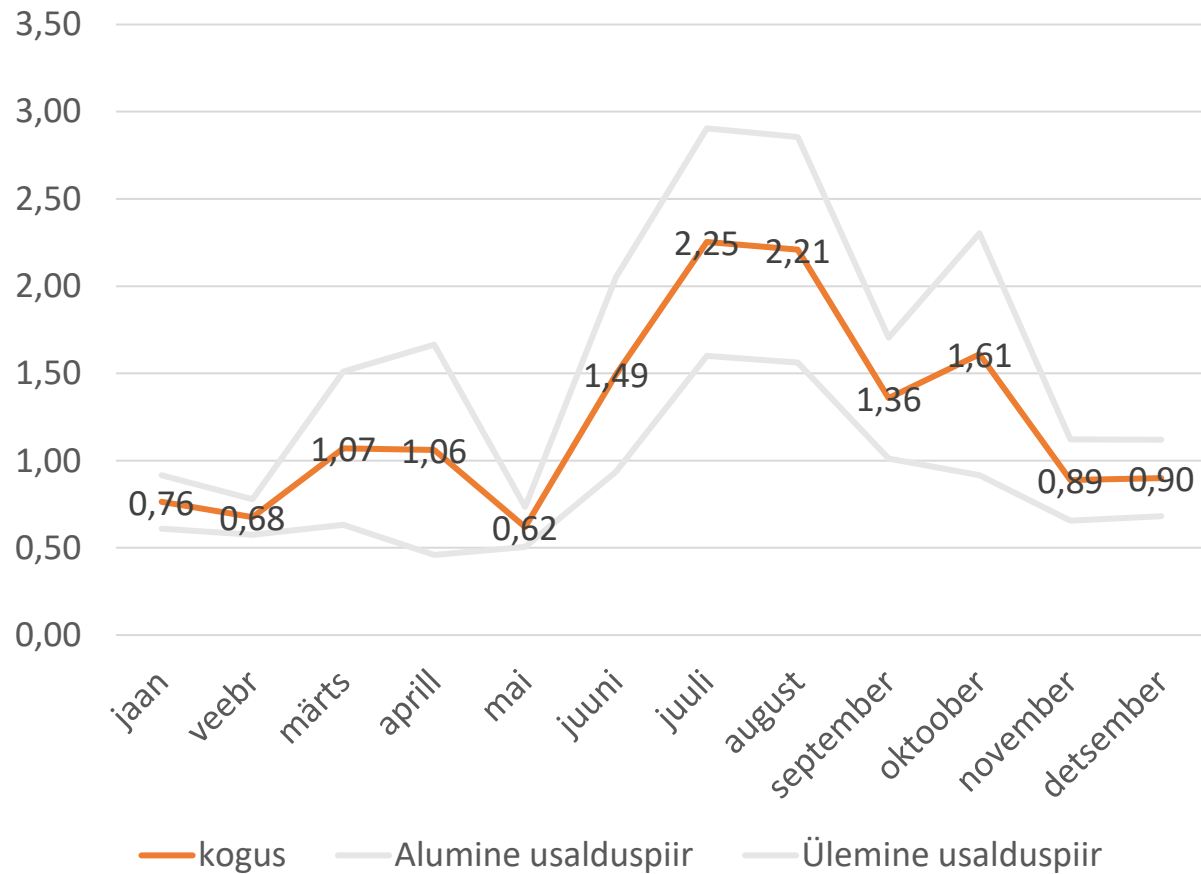
Viimati leibkonnas tarbitud mee saamise või ostmise kogus (% 15-74-aastastest, kes on ostnud või

Mee ostukogus



Tarbijate mee ostude koguste sagedusjaotus 2010-2016 (% ostudest koguse järgi) Allikas: Statistikaamet LEU 2010-2016, autorite arvutused

Mee ostukogus erinevatel kuudel

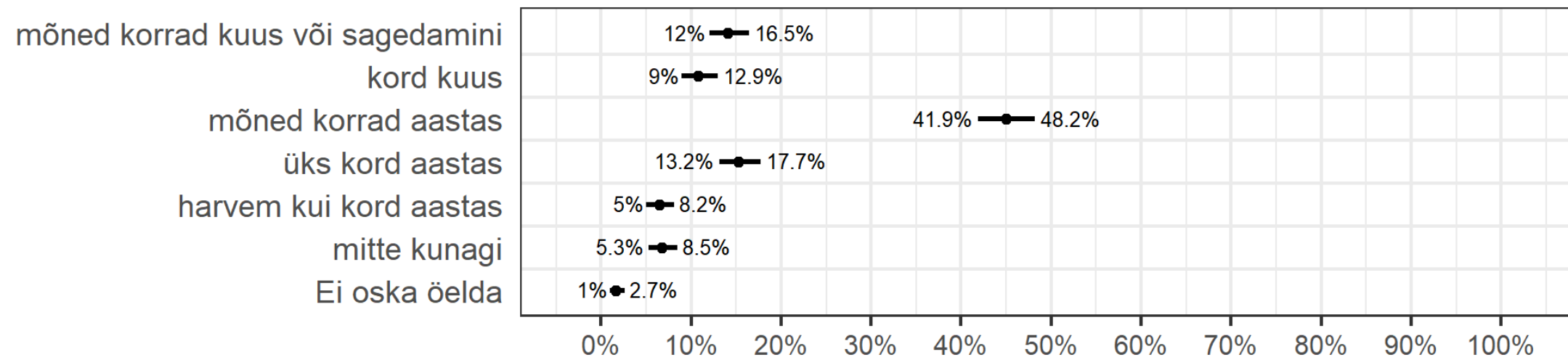


- Juuni-oktoober on ostukogused suuremad

Keskmise meeostu kogus ühel ostul aastatel 2010-2016 kuude lõikes (kg, 95%lised usalduspiirid)

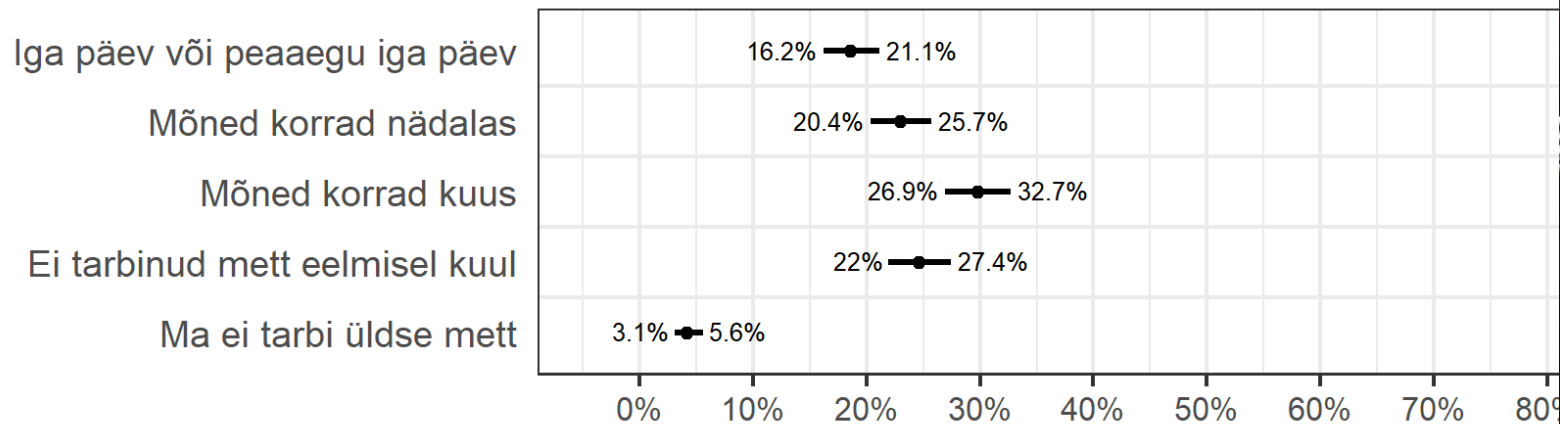
Allikas: Statistikaamet LEU 2010-2016, autorite arvutused

Mee ostmise sagedus



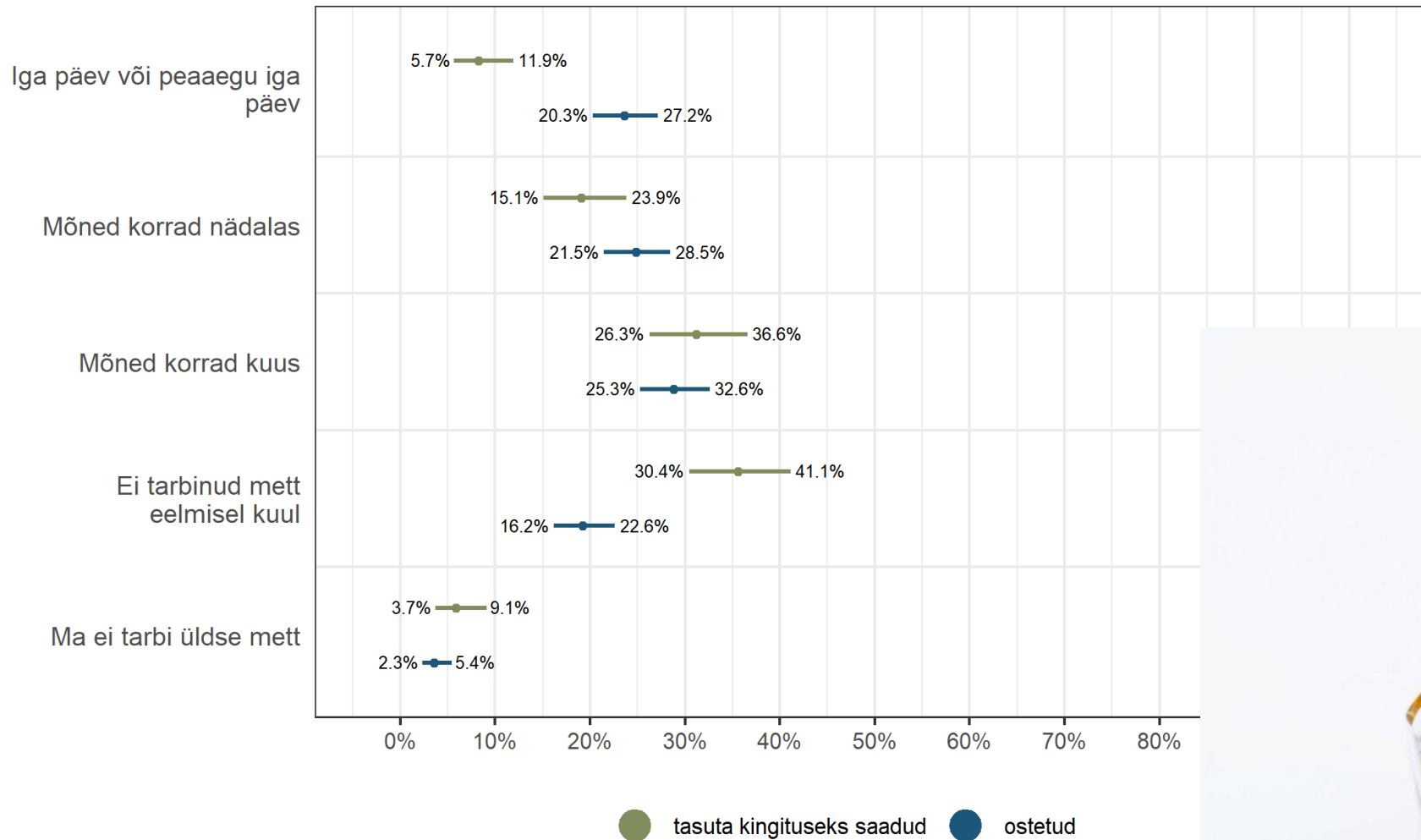
Mee ostmise sagedus (% 15-74-aastastest, kelle viimati tarbitud mesi polnud leibkonna enda toodetud)

Tarbimisharjumused

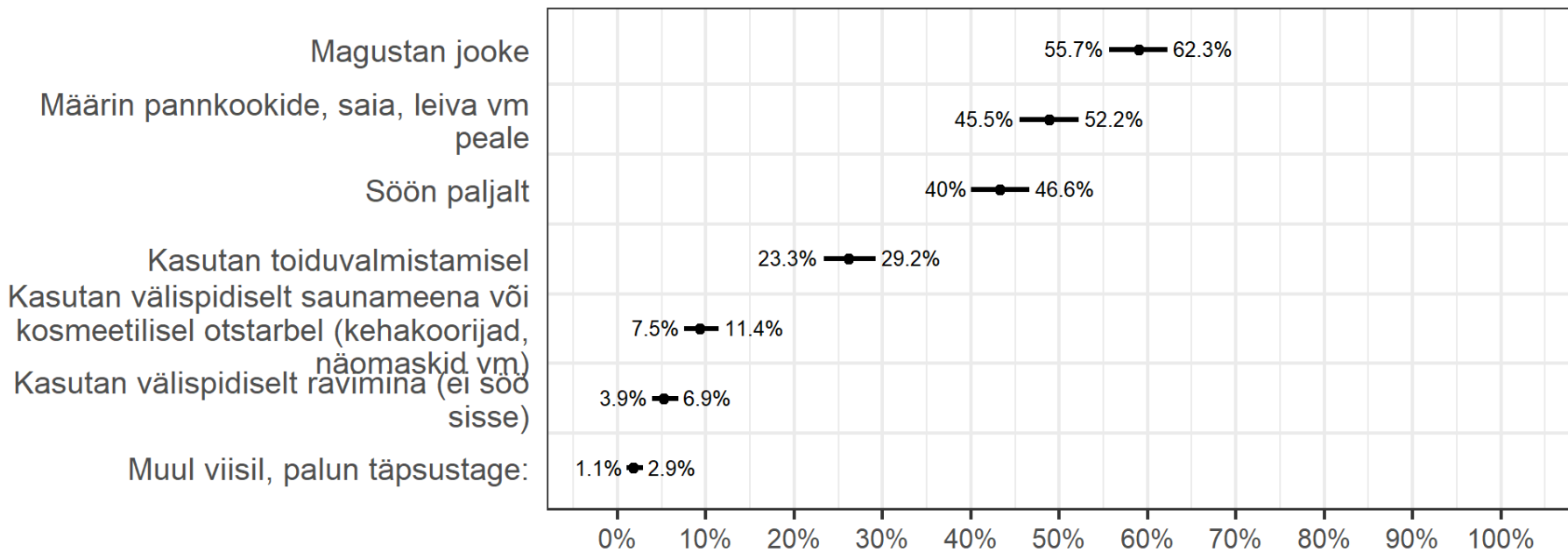


Mee tarbimise sagedus viimasel kuul (% 15-74-aastastest, kelle leibkonnas on ostetud või saadud mett)

Tarbimisharjumused mee päritolu järgi



Kuidas mett tarbitakse?



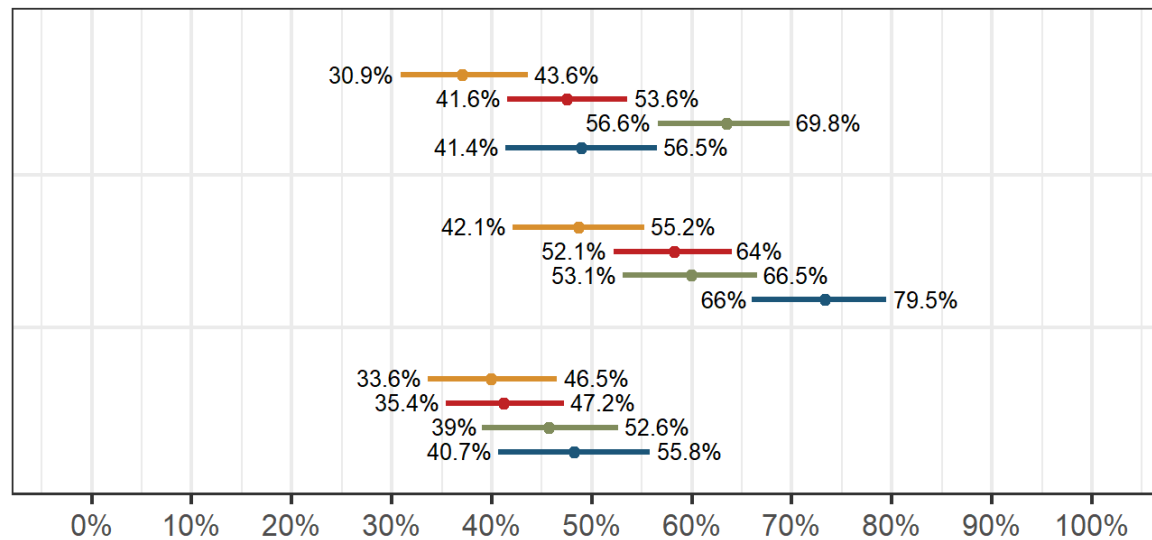
Kuidas mett tarbitakse (% 15-74-aastastest, kes on mett tarbinud)

Mee tarbimise viis tarbimise sageduse järgi

Määrin pannkookide, saia, leiva vm peale

Magustan jooke

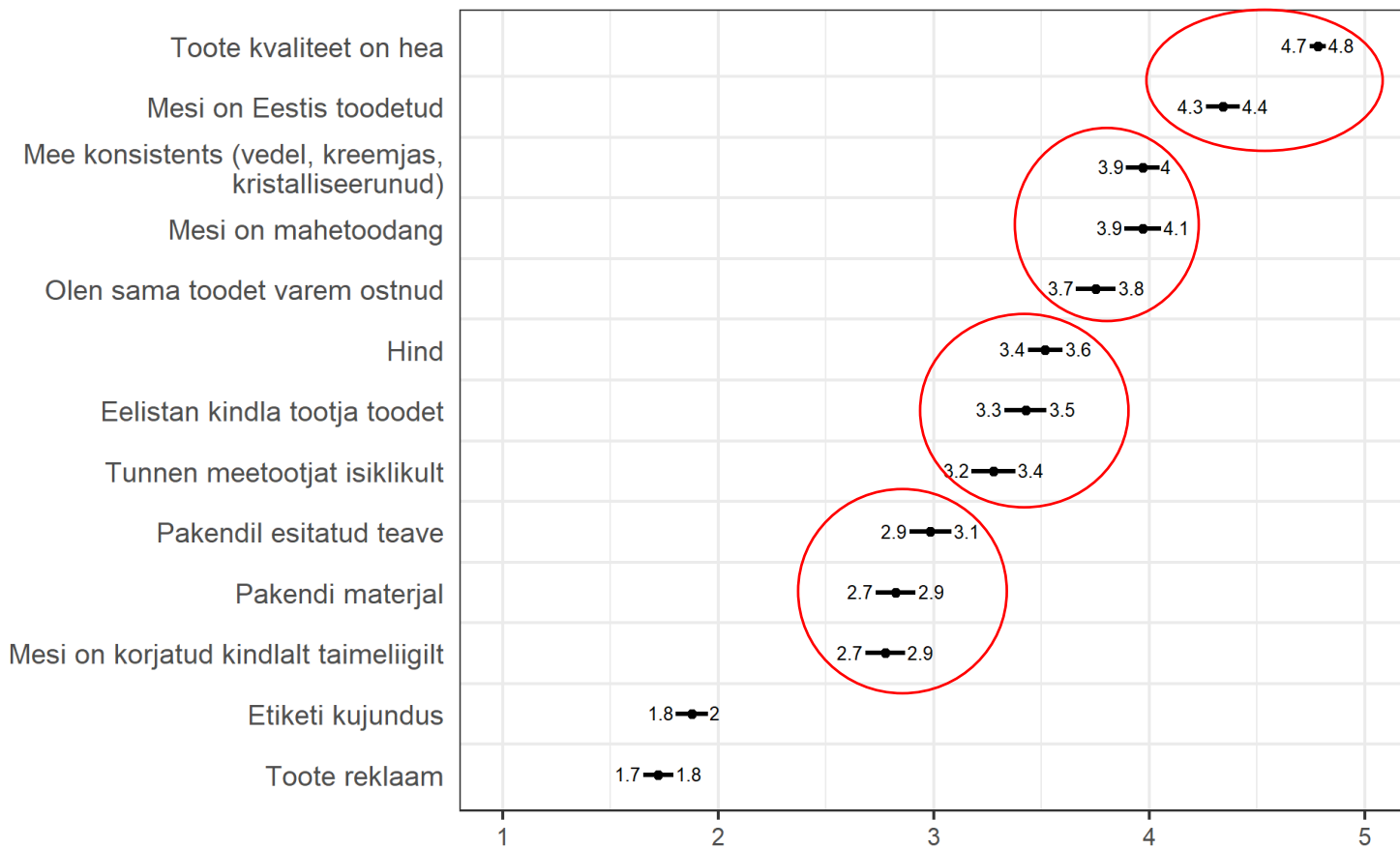
Söön paljalt



- Ma ei tarbi üldse mett
- Mõned korrad nädalas
- Ei tarbinud mett eelmisel kuul
- Iga päev või peaaegu iga päev
- Mõned korrad kuus

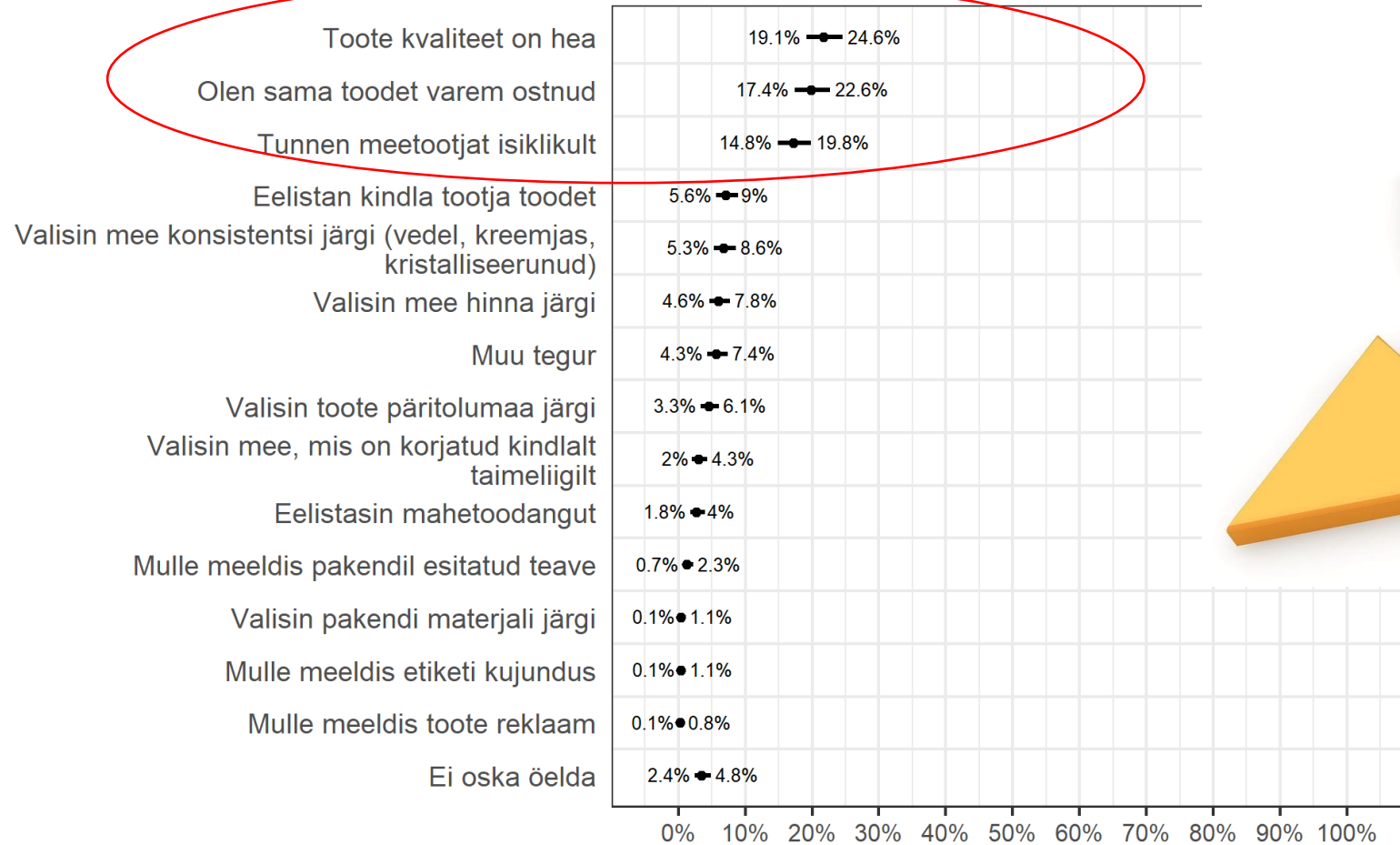


Ostuotsuse mõjurid



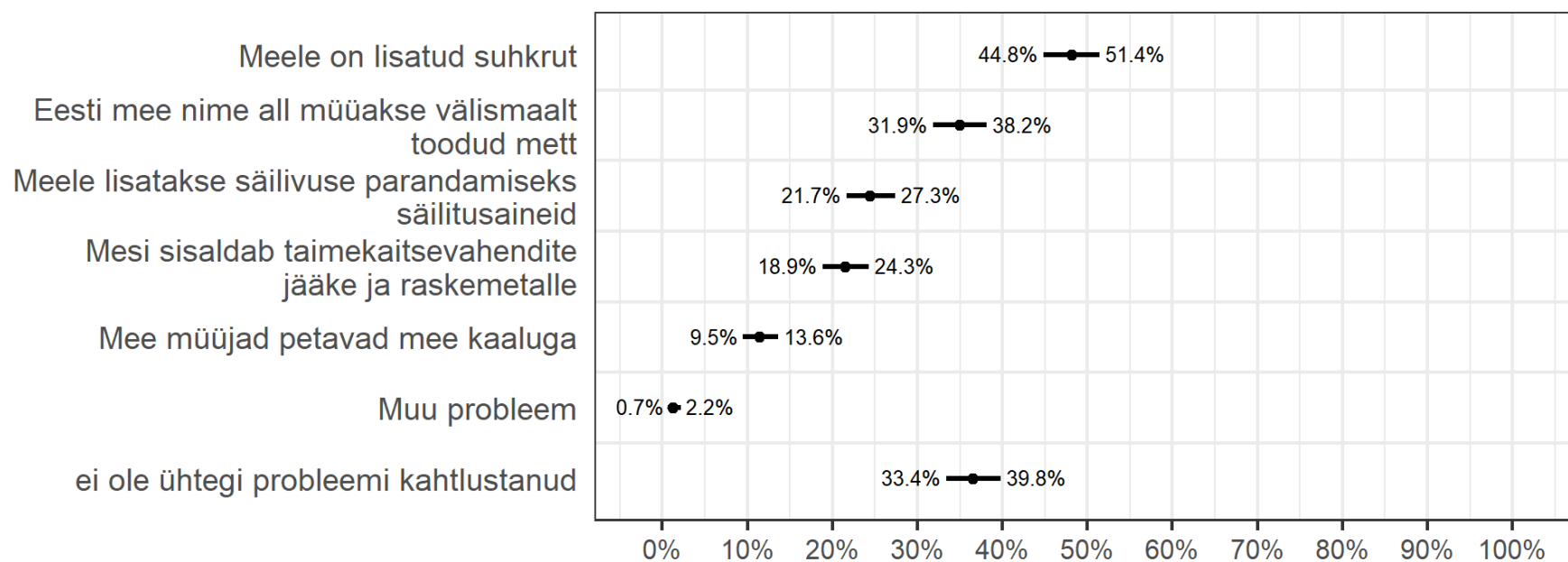
Keskmine hinnang tegurite olulisusele mee ostmisel skaala 1-5, kus 1 tähistab „pole üldse oluline“ ja 5 tähistab

Mee ostuotsuse langetamise otsustavad tegurid



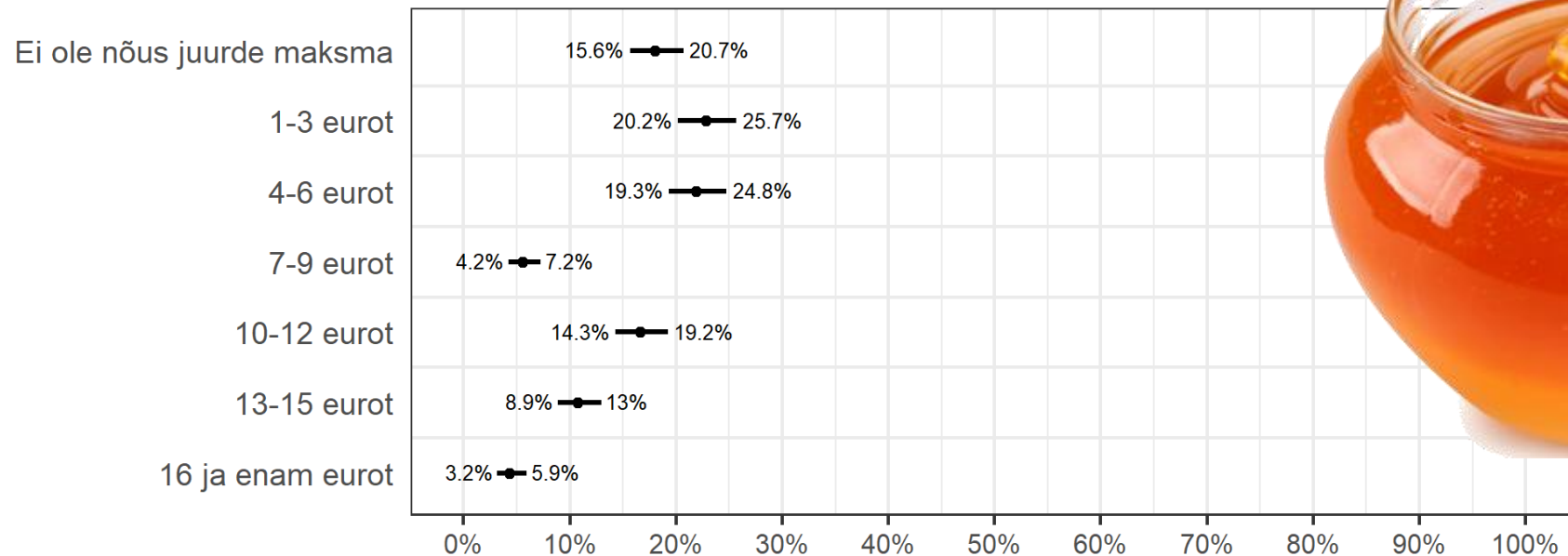
Mis mõjutas kõige enam mee ostu viimasel korral (% 15-74-aastastest inimestest, kes on ostnud mett)

Probleemide kahtlustamine



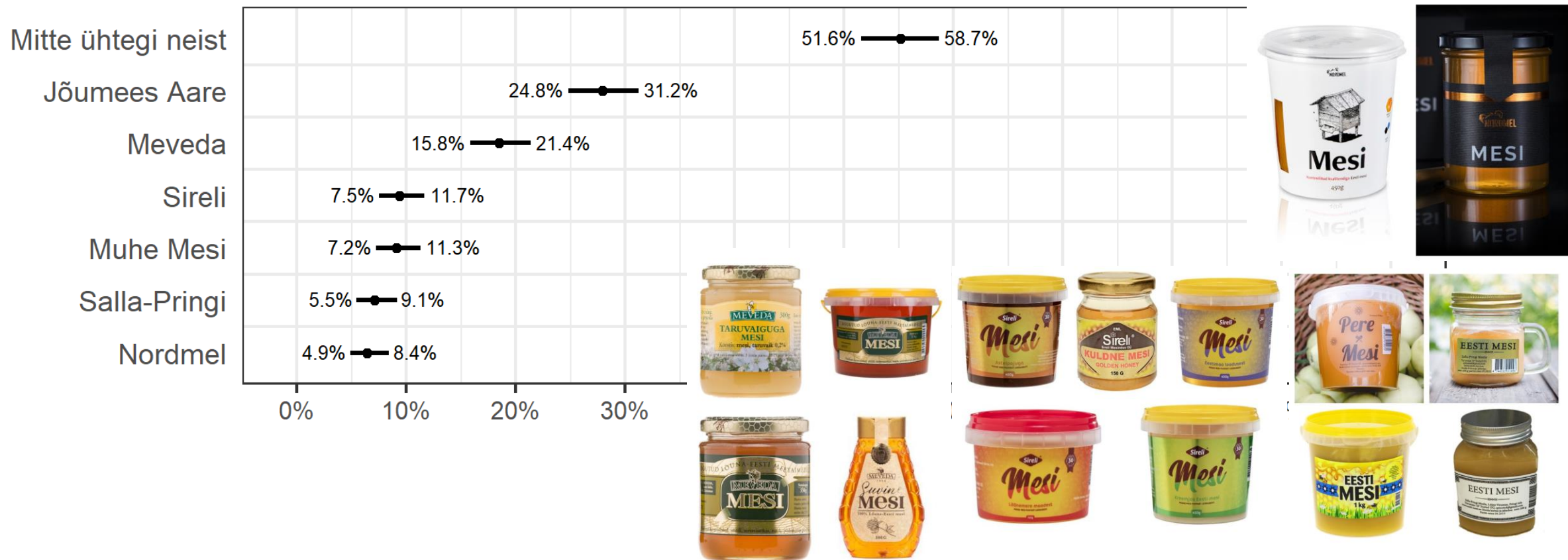
Kas on mee valikul kahtlustanud järgnevaid probleeme (% 15-74-aastastest inimestest, kes on ostnud mett)

Mahemee hind



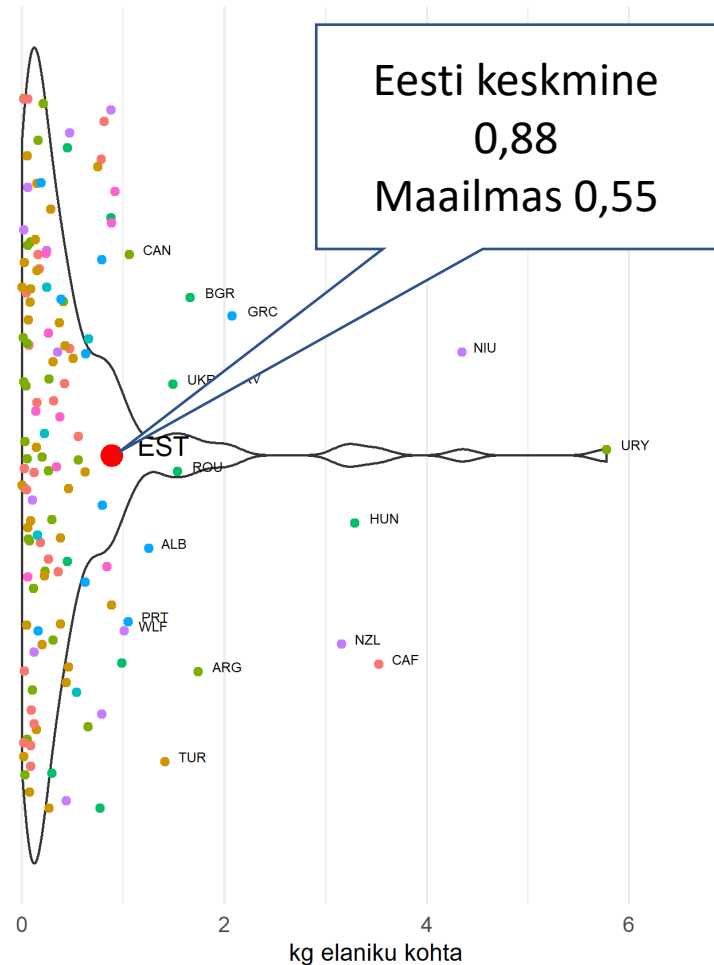
Kui tavaline mee hind on 10 eurot kg, siis kui palju on nõus maheda märgisega mee kilo eest rohkem maksma (% 15-74-aastastest inimestest, kes on ostnud mett)

Meetootjate populaarsus

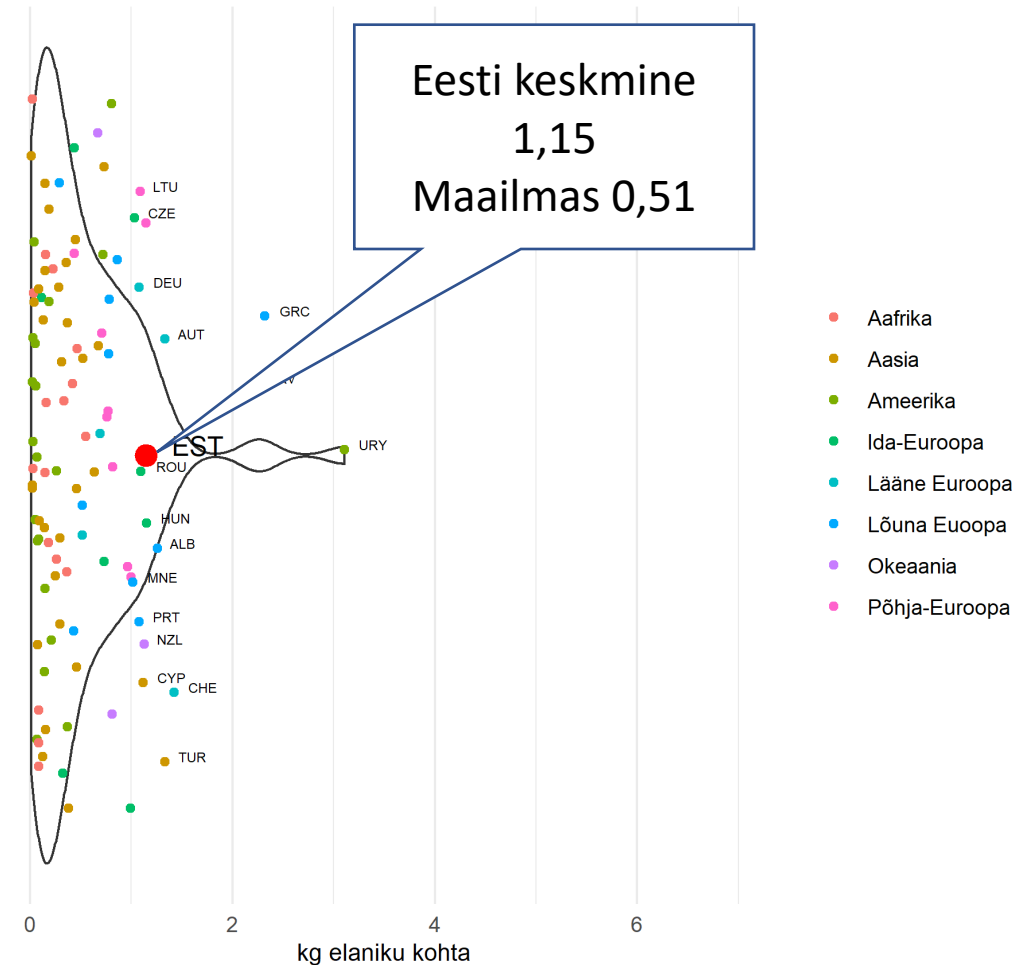


Kas on viimase viie aasta jooksul ostanud järgnevate tootjate mett (% 15-74-aastastest, kes on ostanud mett)

Eesti meetoodang ja arvestuslik tarbimine rahvusvahelises pildis



- Aafrika
- Aasia
- Ameerika
- Ida-Euroopa
- Lääne Euroopa
- Lõuna Euroopa
- Okeania
- Põhja-Euroopa



- Aafrika
- Aasia
- Ameerika
- Ida-Euroopa
- Lääne Euroopa
- Lõuna Euroopa
- Okeania
- Põhja-Euroopa