

Mesikäppade magusatest käppadest



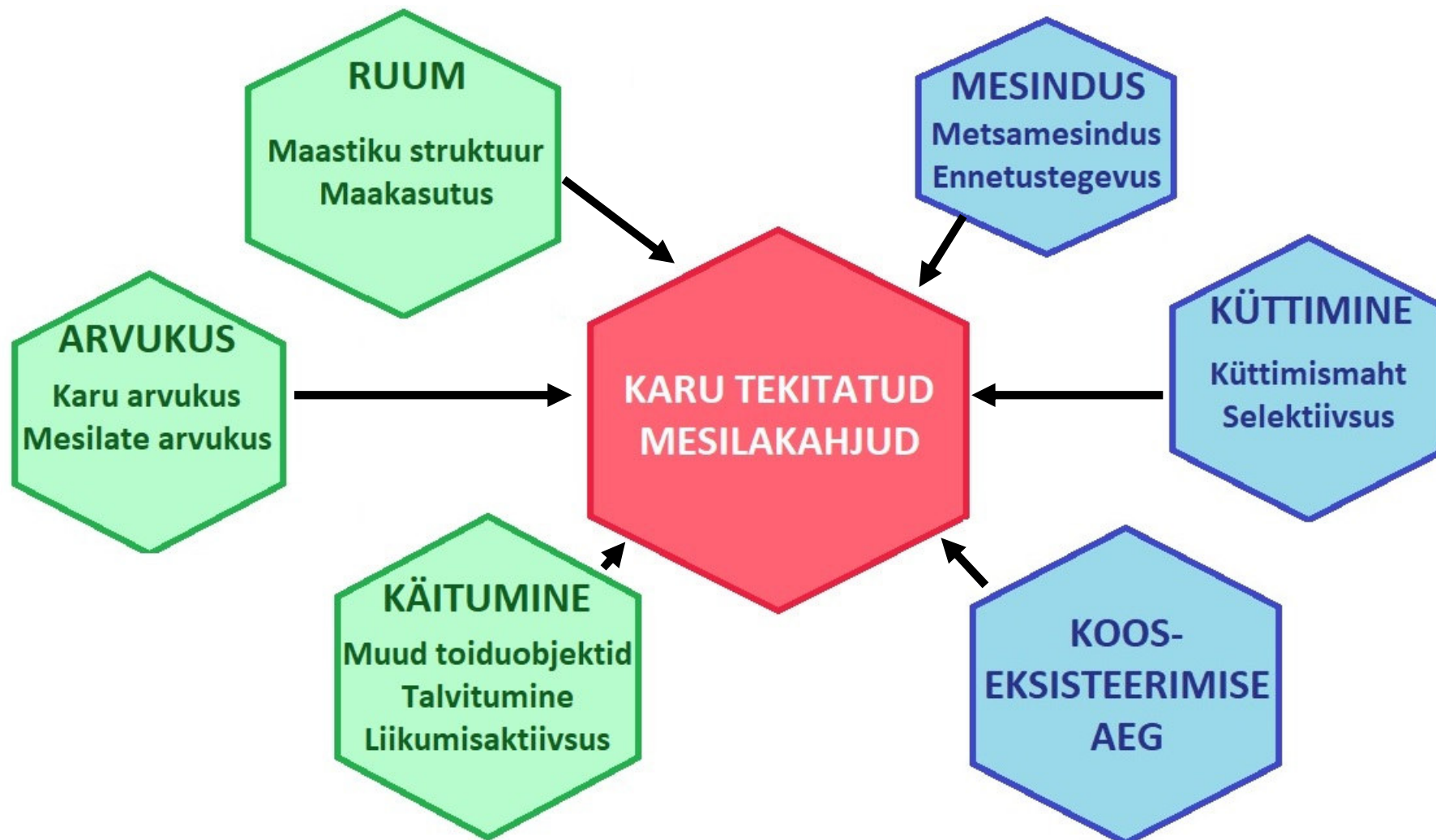
Mary Evans Picture Library 2008

26.03.2022

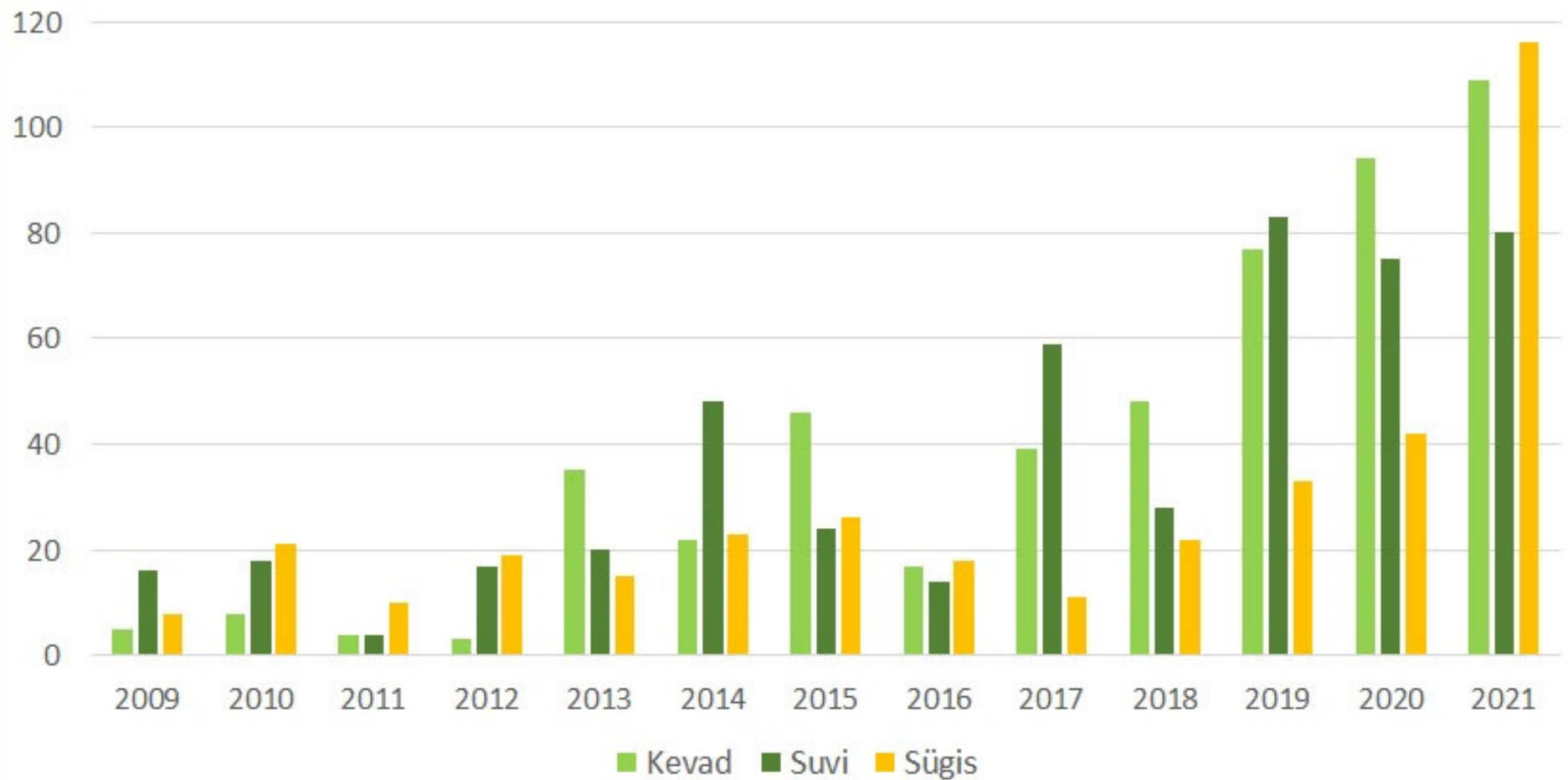
Egle Tammeleht

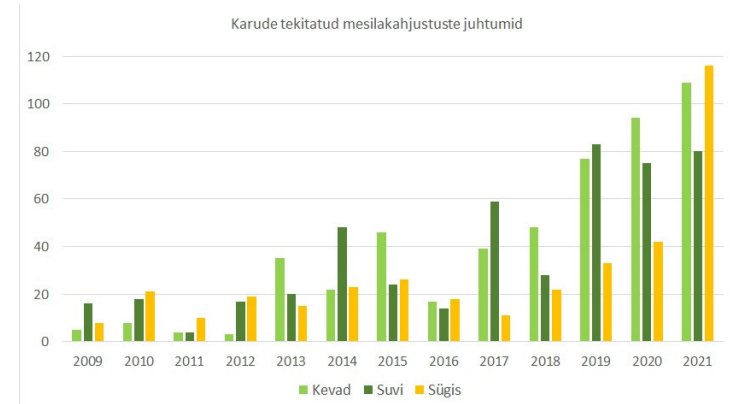
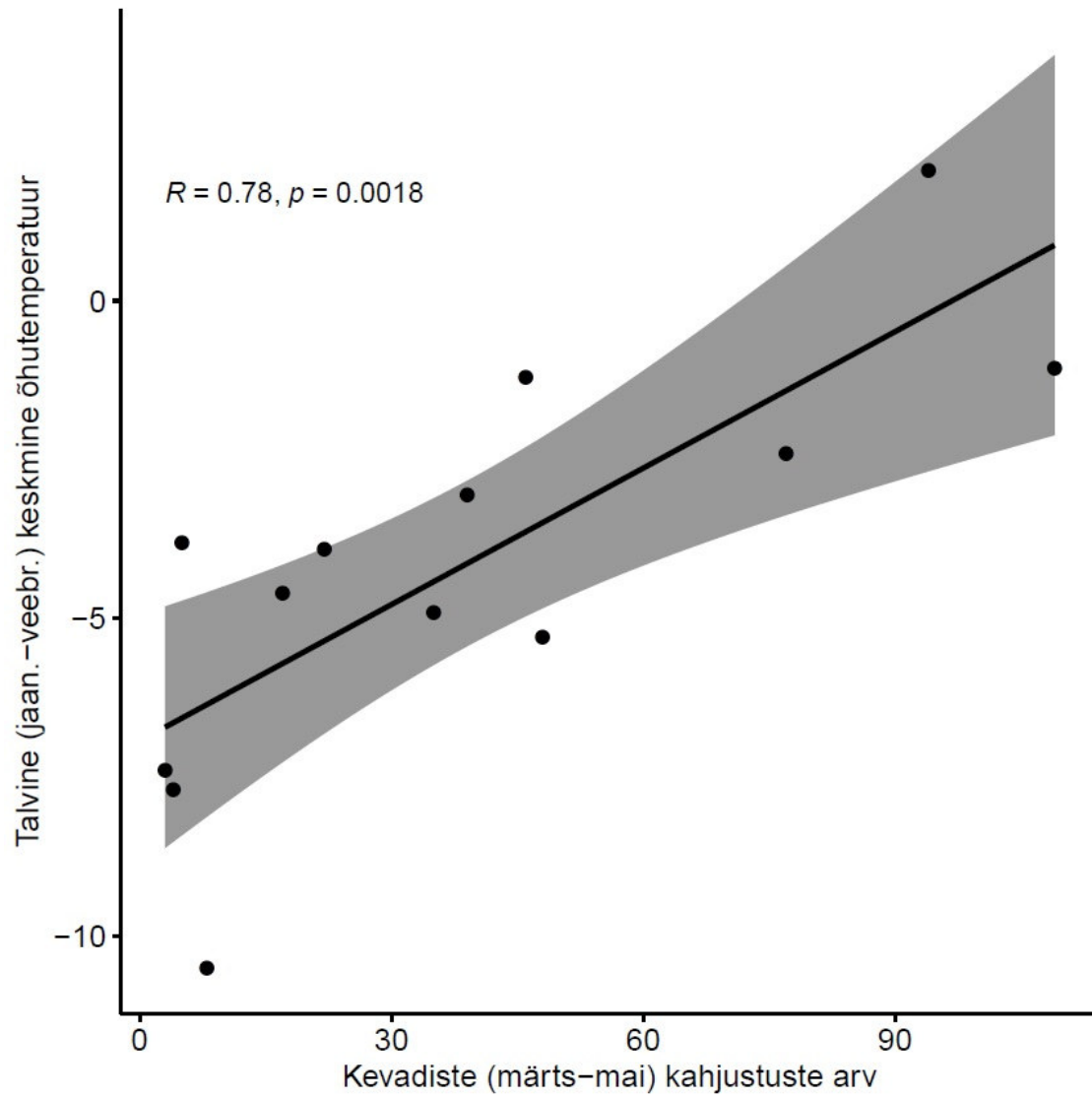
TÜ terioloogia teadur
egle.tammeleht@ut.ee

53494924

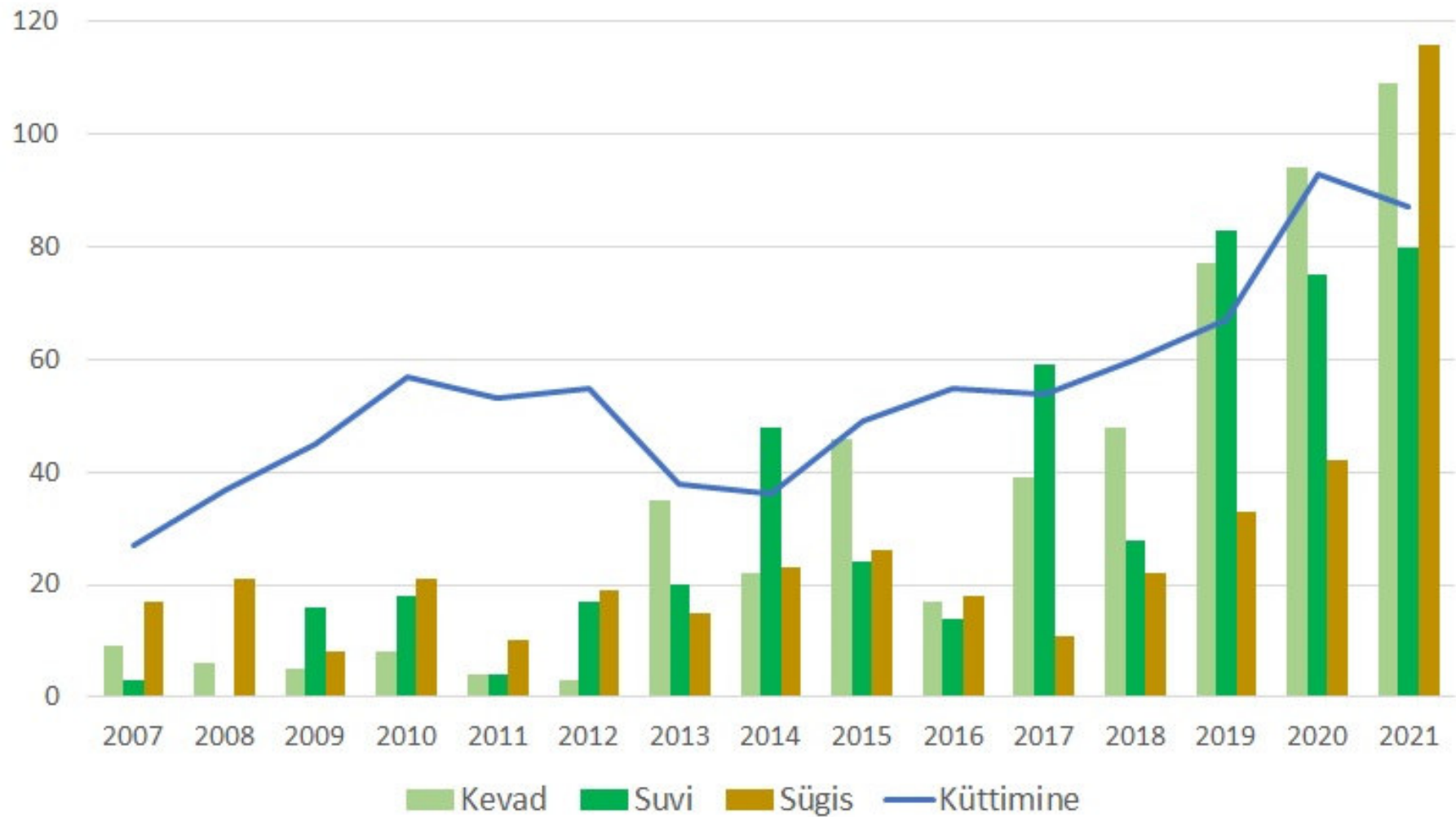


Karude tekitatud mesilakahjustuste juhtumid



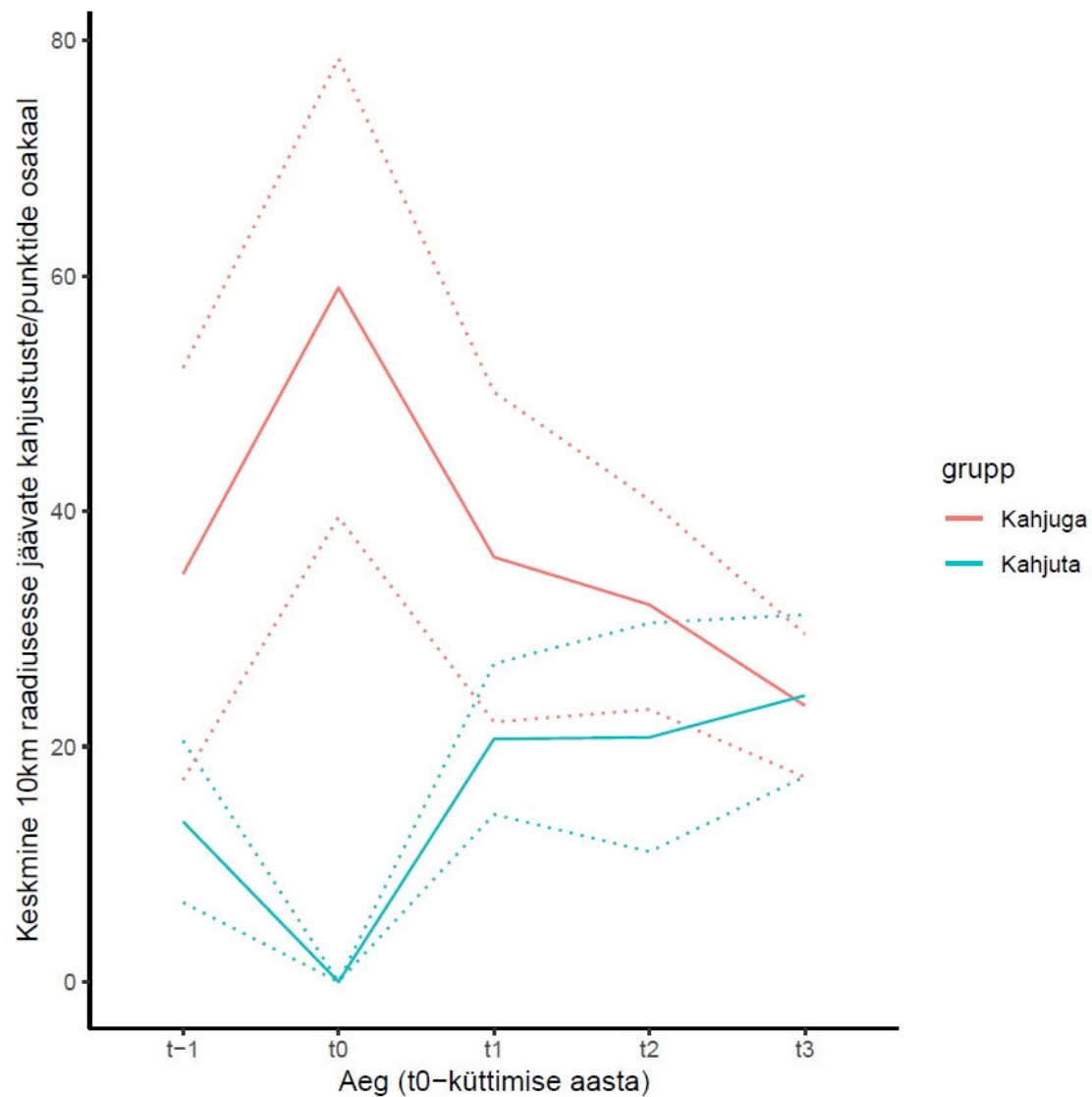


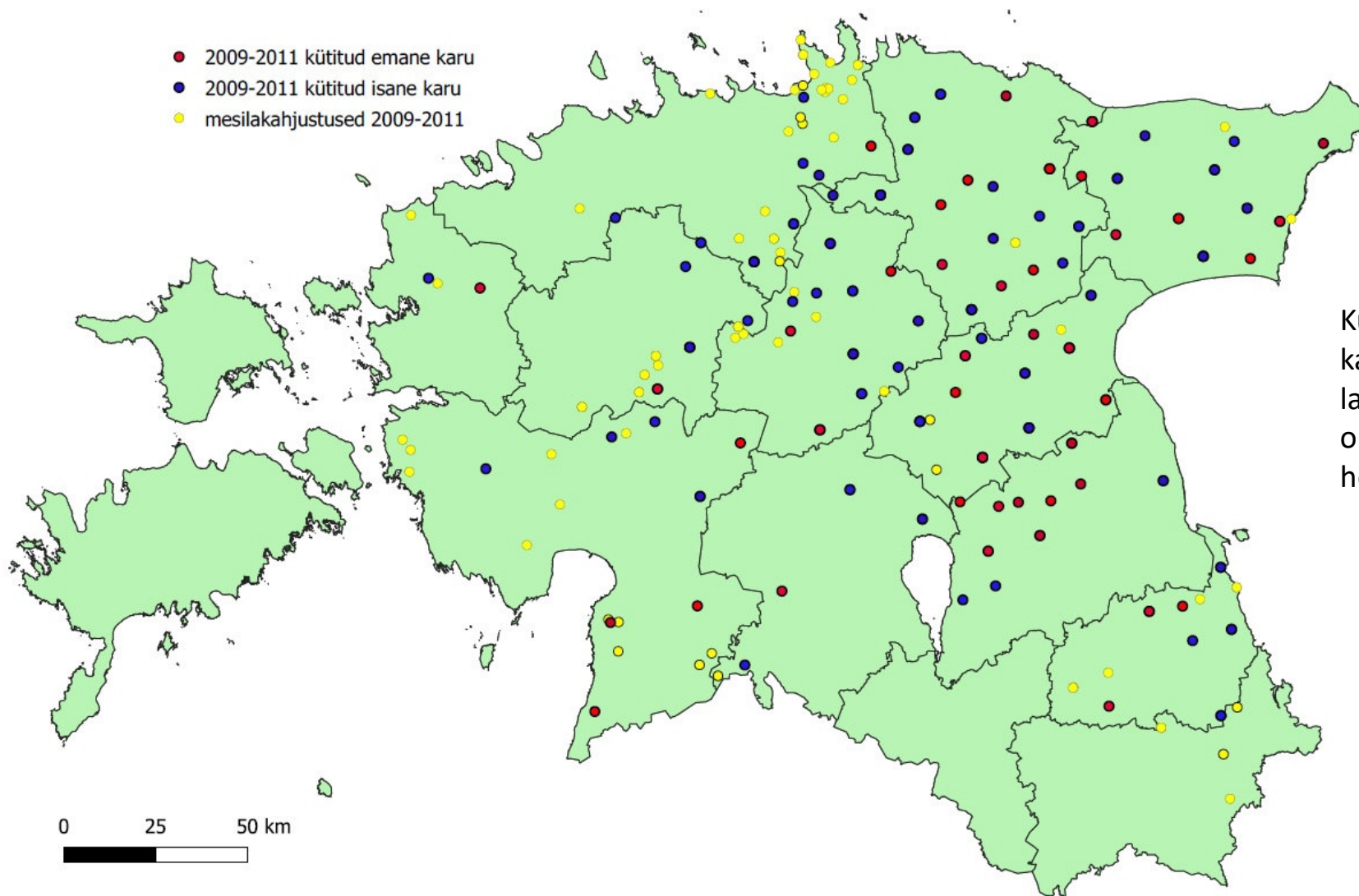
Mesilakahjud ja kütmine



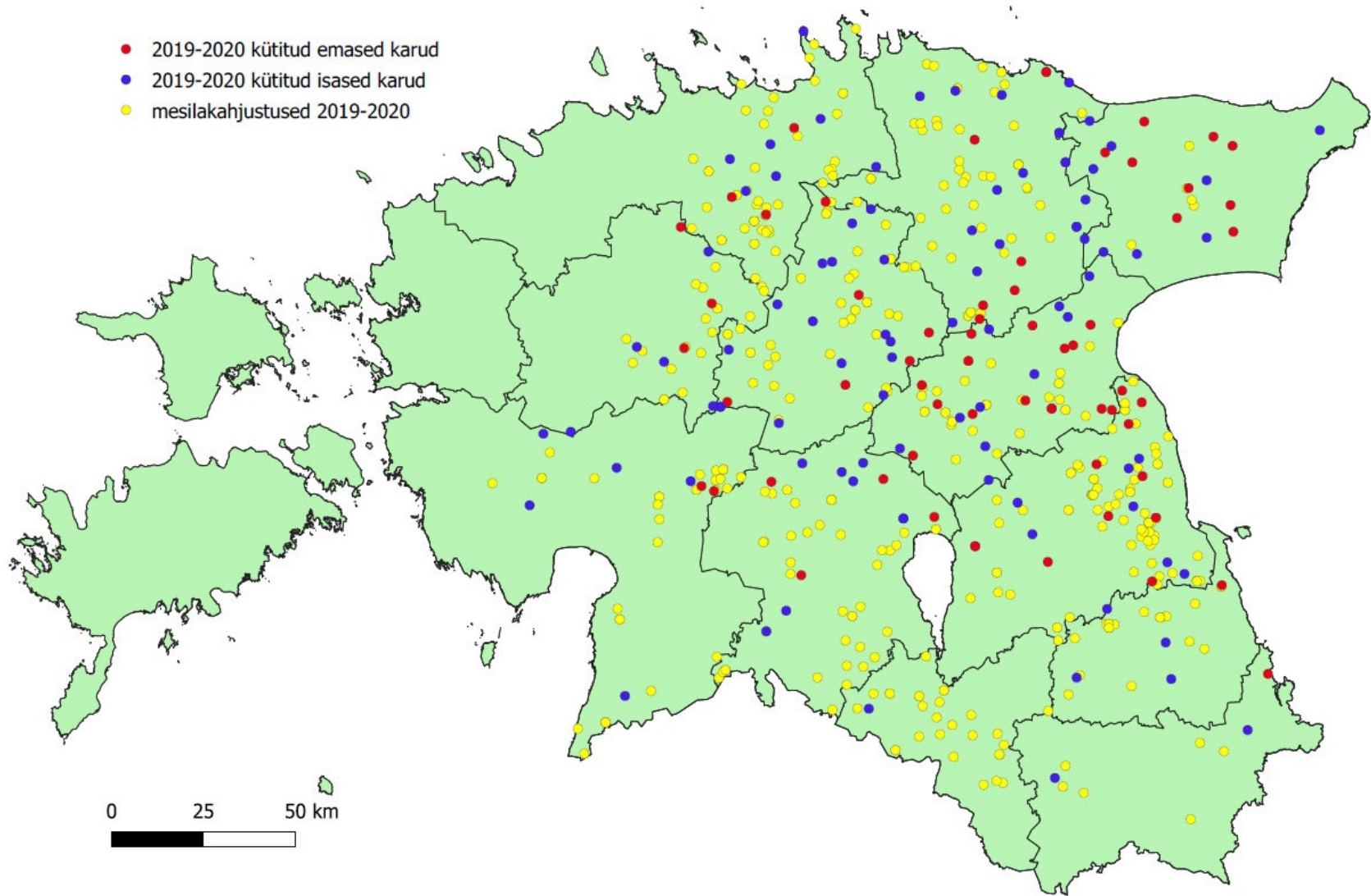


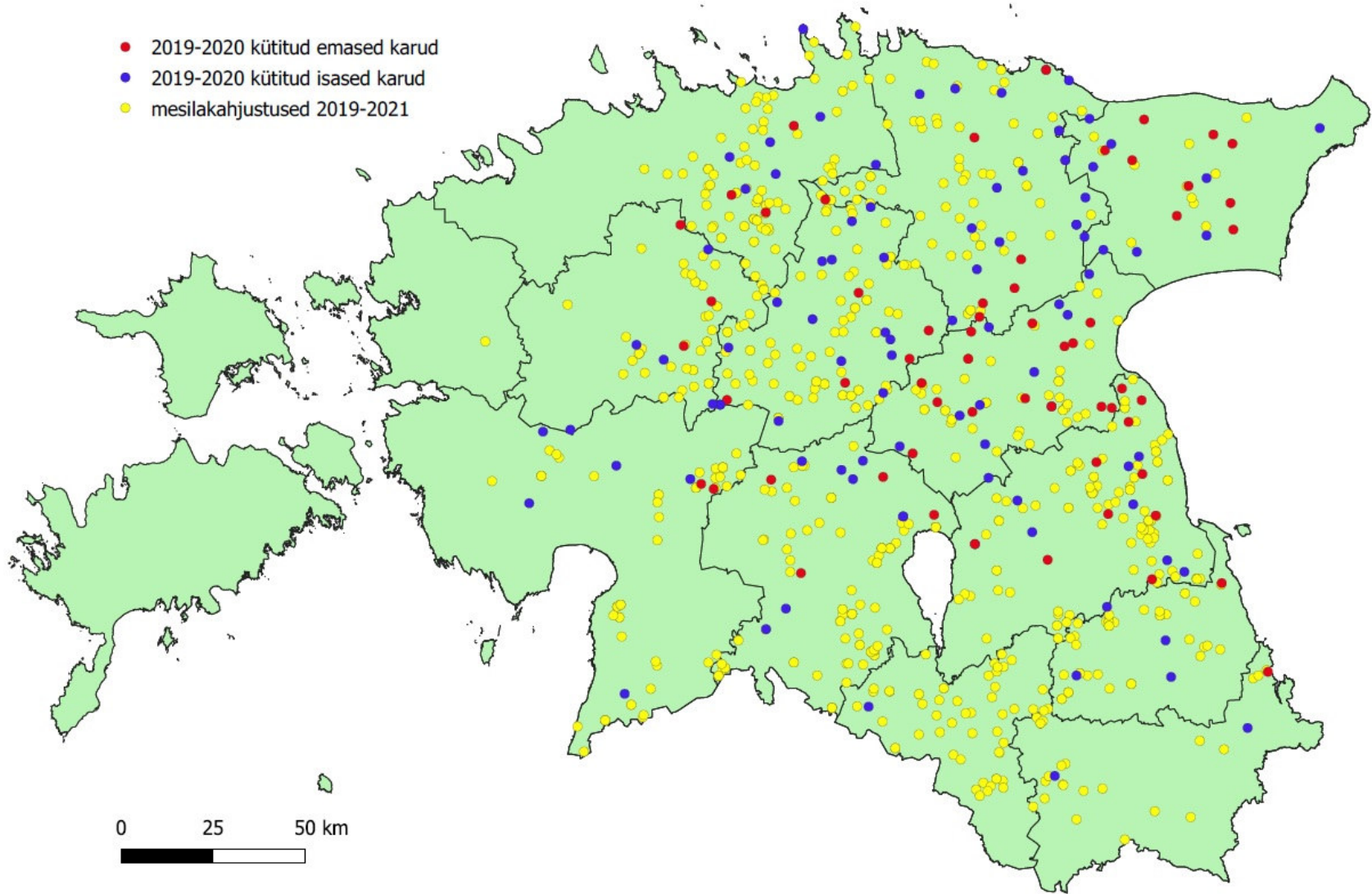
Küttemiskohast 10 km raadiuses suhteliselt vähem kahjustusi järgneval aastal, ent kui küttemiskoha lähedal kahjusid ei olnud, siis järgneval aastal kahjud ikkagi olemas – kahjustused on dünaamilised, kui probleemkarud ka on, ei pruugita neid kätte saada.



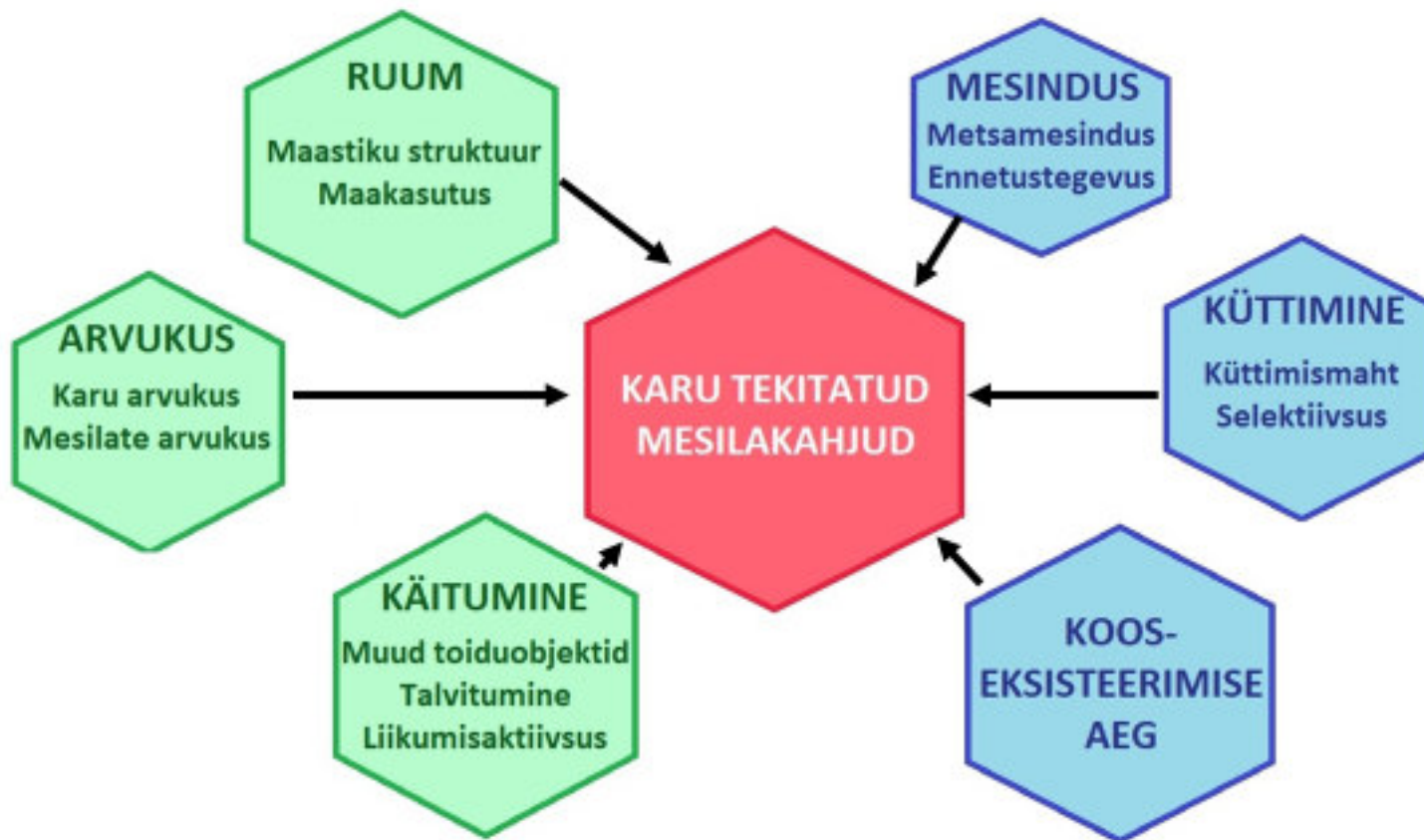


Küttemis- ja kahjustuskohad ei lange alati kokku – on sellest kasu või hoopis kahju?





Mida teha? Kõiki tegureid ei saa muuta, aga üht-teist saab!



Karude põhjustatud tarukahjustuste võimalikkuse silutud hinnang

Algandmed:

KAUR 2018-2021 seire ja vaatlused,

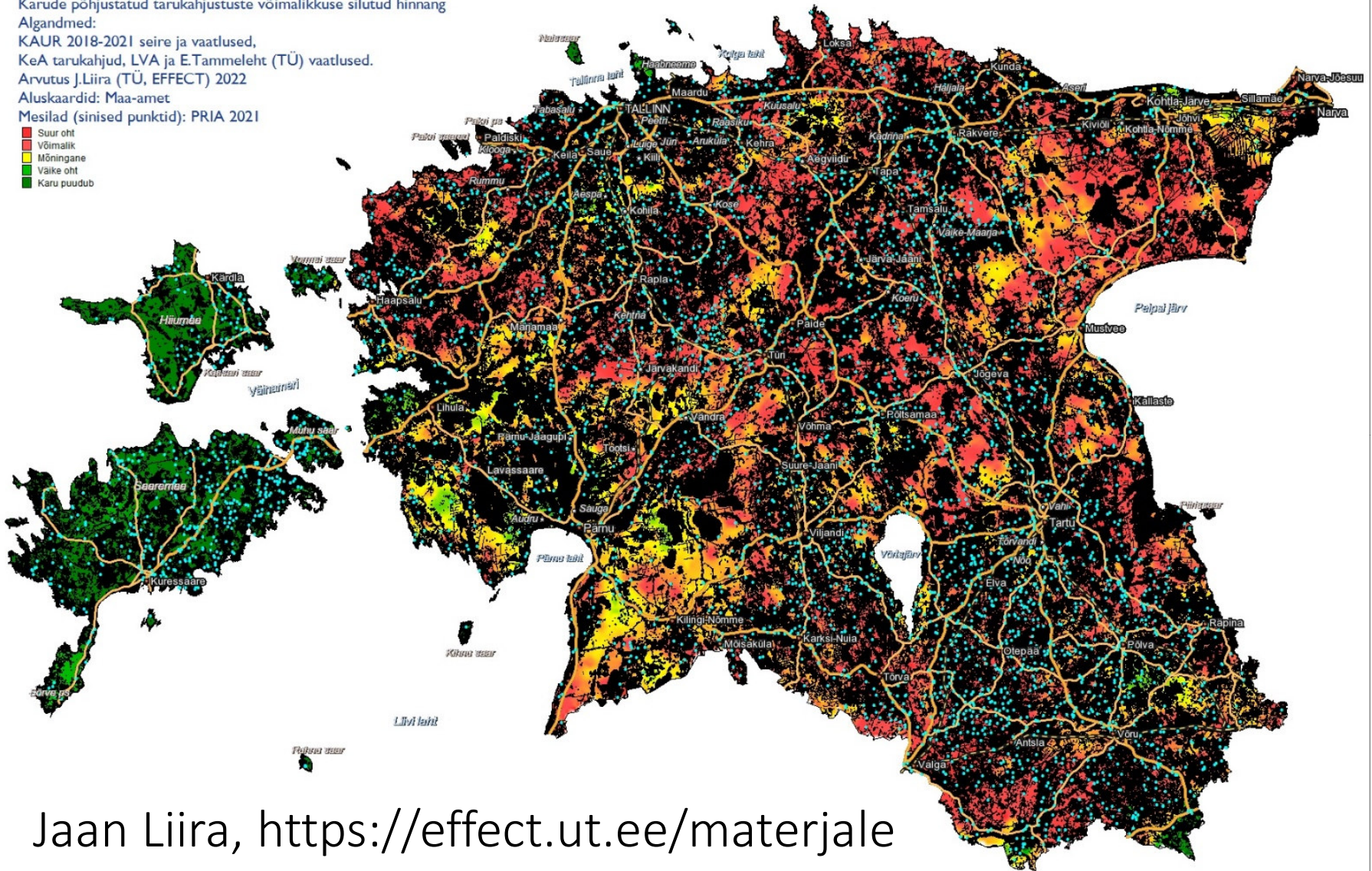
KeA tarukahjud, LVA ja E.Tammeleht (TÜ) vaatlused.

Arvutus J.Liira (TÜ, EFFECT) 2022

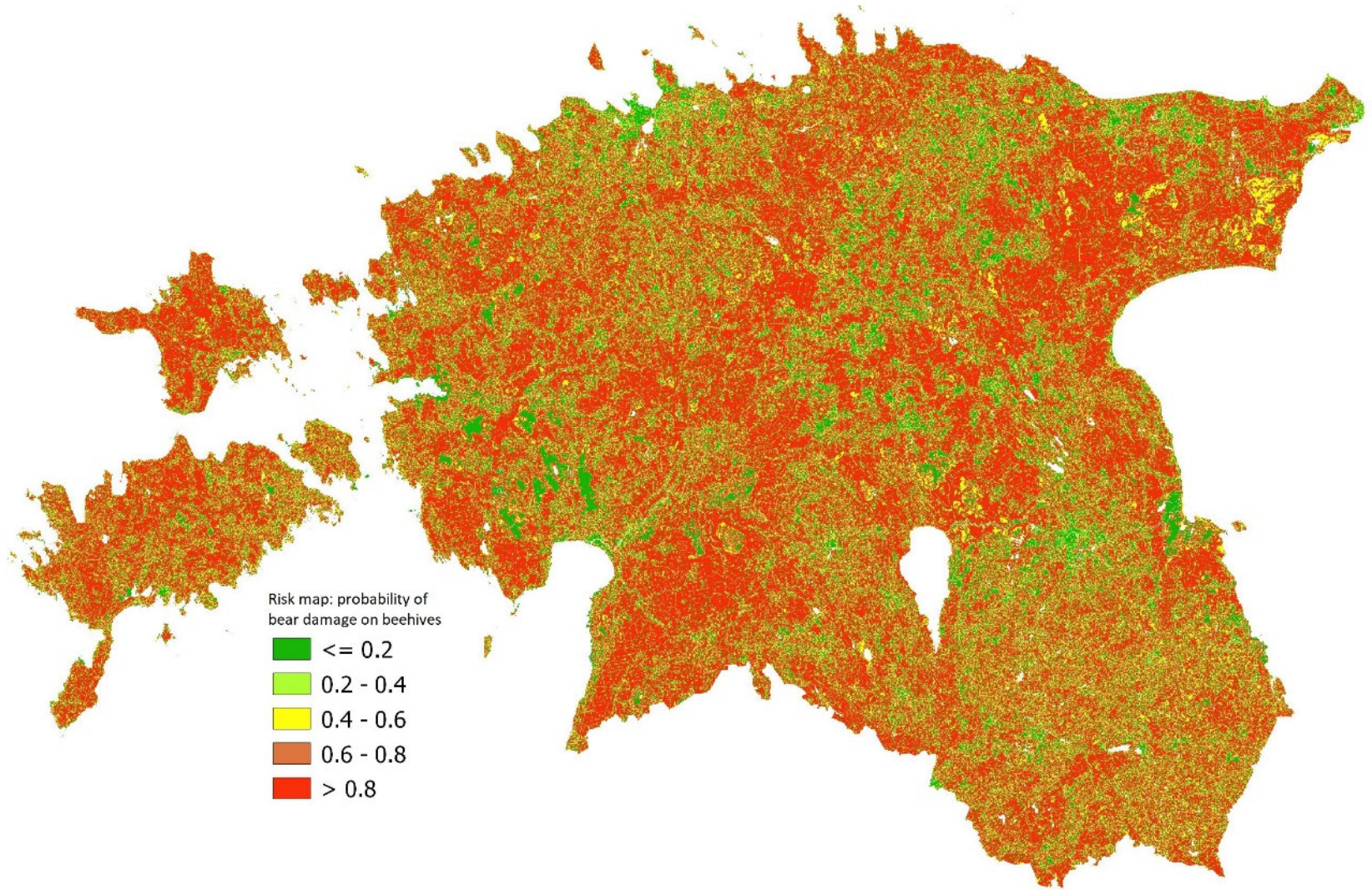
Aluskaardid: Maa-amet

Mesilad (sinised punktid): PRIA 2021

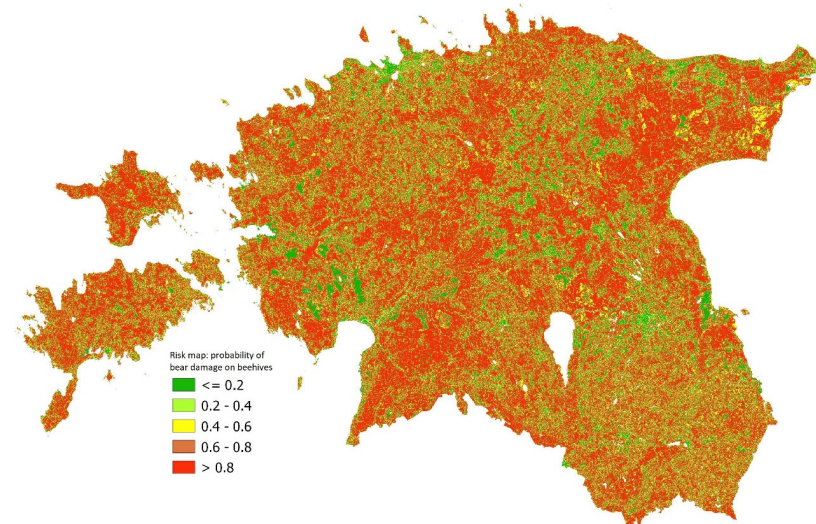
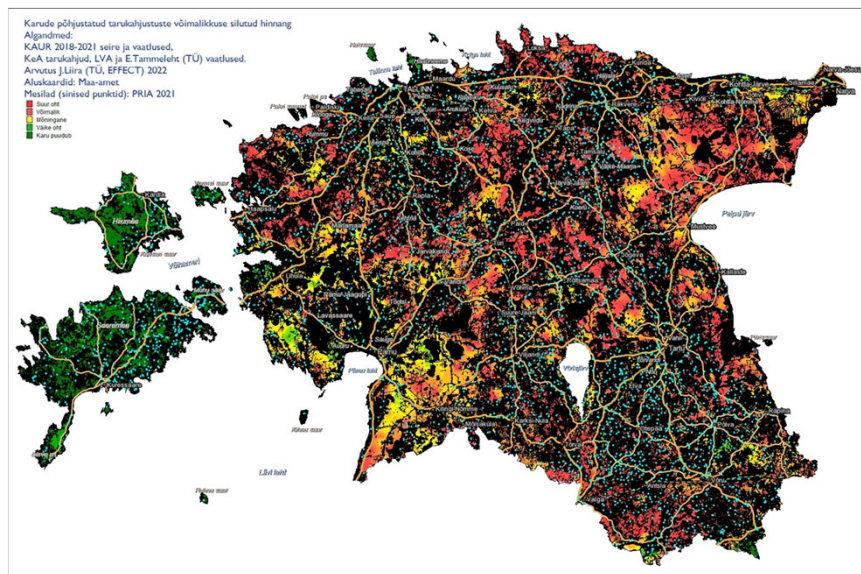
- Suur oht
- Võimalik
- Mõningane
- Väike oht
- Karu puudub



Jaan Liira, <https://effect.ut.ee/materjale>

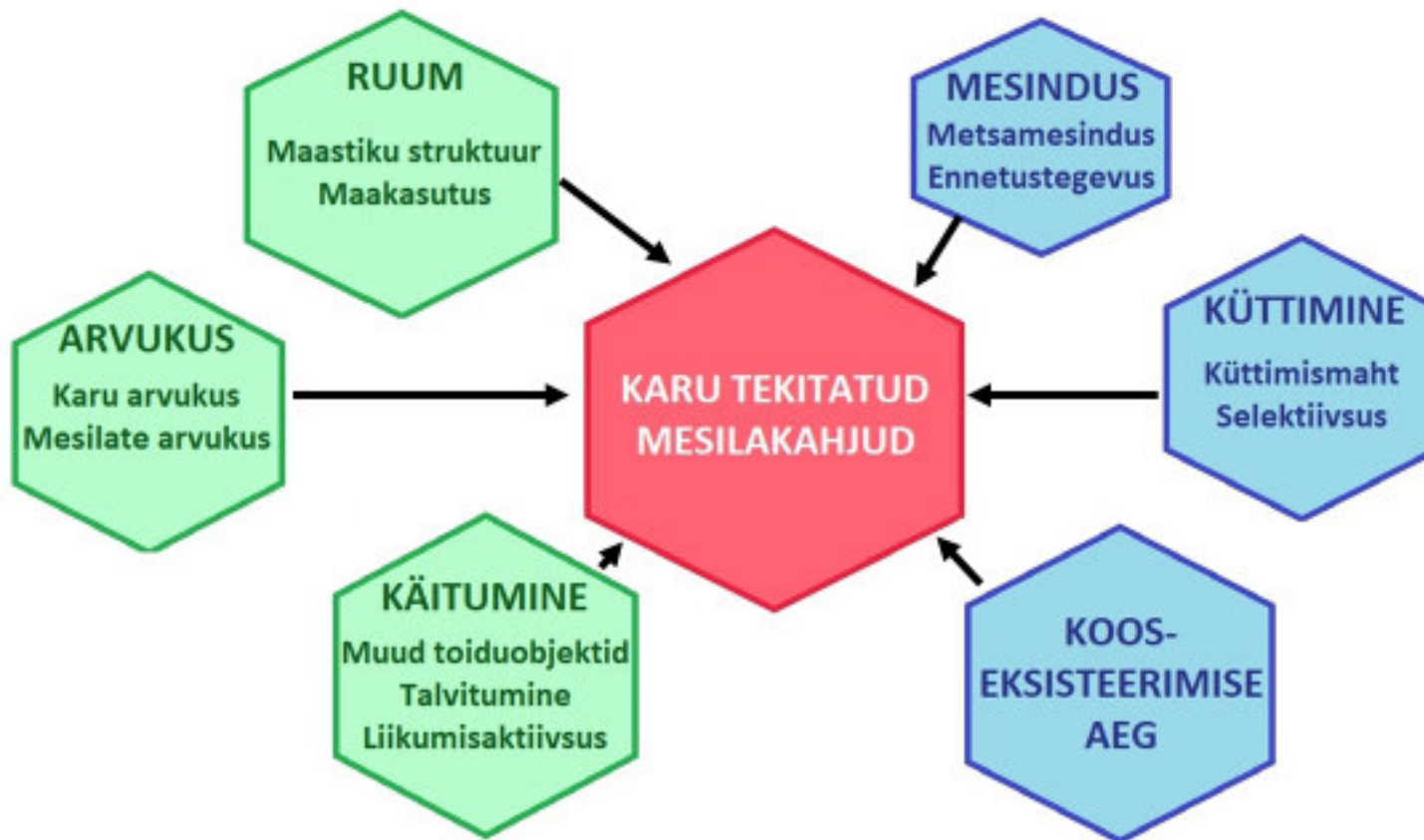


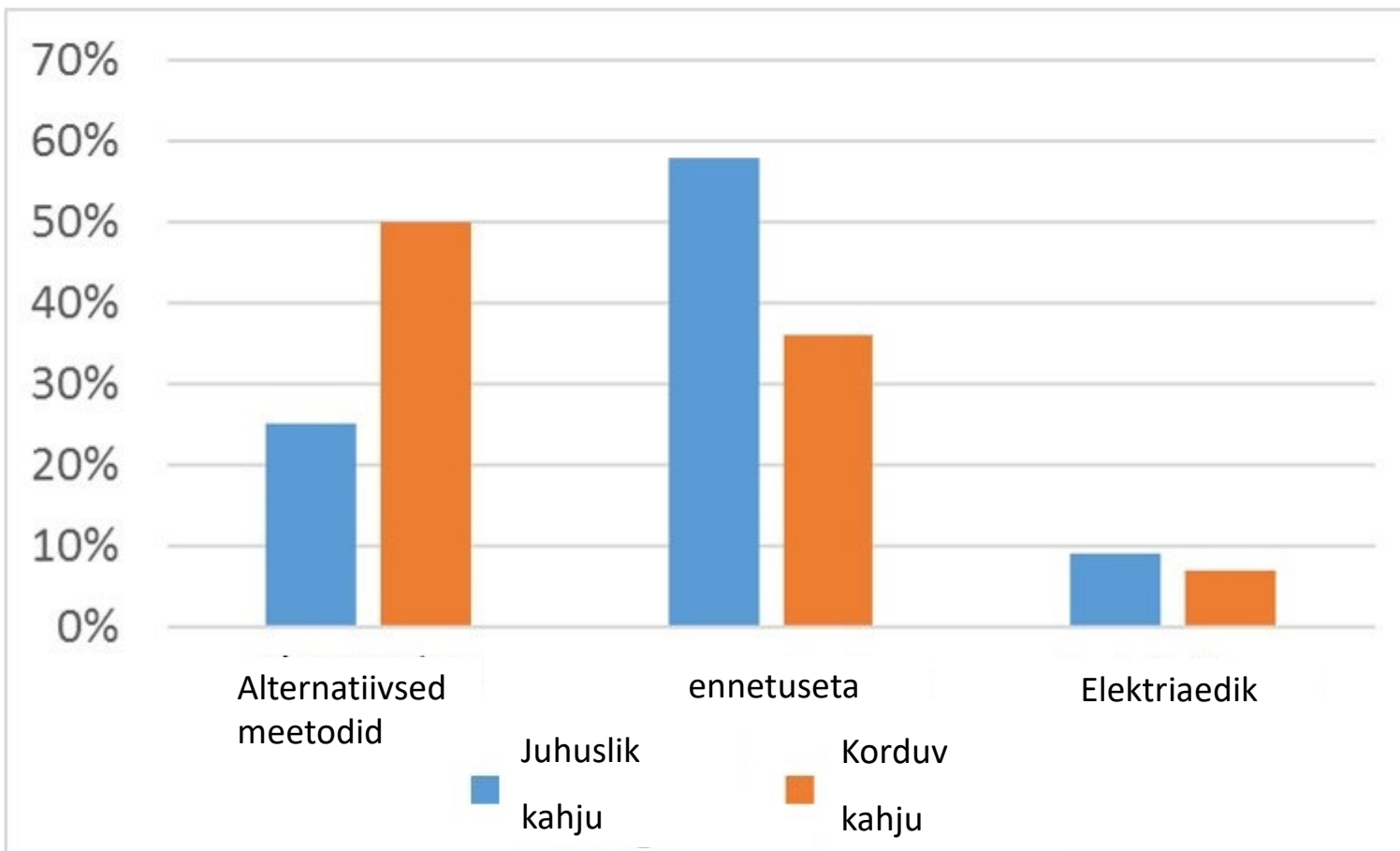
Asukoht



Leia kaartidelt vajalik info ja mesila rajamisel arvesta sellega!

Mida teha?



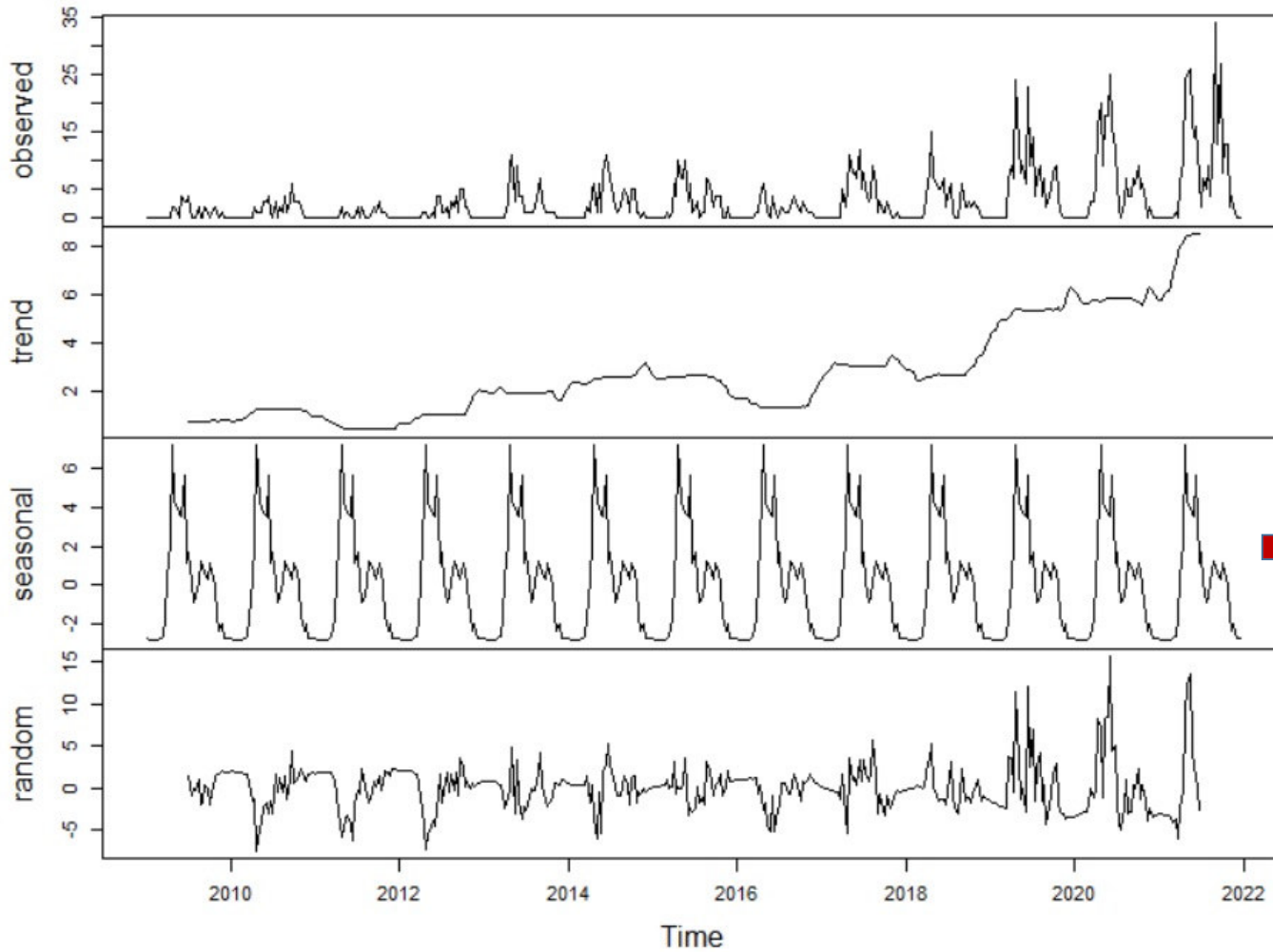


Enneta karukahjusid nii, et ei meelitaks karusid mesilasse!





Decomposition of additive time series



KAHJUDE KÕRGAEG

- Aprilli keskpaik – juuli 2.dekaad
- Augusti lõpp – oktoobri lõpp



Ametnikega...

- Ennetustöödest (elektriaedik) kompenseeritakse 50%, kuni 3200 ühe majandusaasta jooksul
- 1) Kahju korral teata viivitamatult (info@keskkonnaamet.ee või 662 5999)
 - 2) ametnik käib kahju hindamas ja koostab akti
 - 3) peale akti saamist esita kahju kompenseerimise taotlus
- Taotluste vormid: <https://keskkonnaamet.ee/taotlused-aruanded/elusloodus-looduskaitse/looma-ja-linnukahjude-taotlused>