



Kaasrahastanud Euroopa Liit

Mesindussektoris sekkumise toetus

Mesindussekkumise tegevuskava toetab
Eesti mesinduse arendamist





Uus algus - uued mõisted

MESINDUSSEKTORISSE SEKKUMISE TOETUS

Mesindussekkumine

Sekkumine

MESINDUSKOGU



Nõuded Mesinduskogule

Mesinduskogu liikmeteks või seltsinglasteks **peab olema vähemalt kolm juriidilisest isikust mesindussektori isikute ühendust**, kelle põhikirjaliseks tegevuseks on mesinduse arendamine. Igal ühendusel peab olema vähemalt kümme mesinikust liiget, kes ei ole samal ajal teise mesinduskogu liikmeks oleva mesindussektori isikute ühenduse liige.

Mesinduskogu peab lepingu alusel kaasama strateegiakavas sätestatud mesindussektori sekkumise eesmärgi saavutamiseks vähemalt ühe Euroopa Liidu ühise põllumajanduspoliitika rakendamise **seaduse** § 18 lõikes 3 nimetatud **partneri**. Partneriks saab olla mesinduse ja meetodete uuringuid tegev teadus- ja arendusasutus või põllumajanduse ja maaelu valdkonnas küllaldase kogemuse ja eksperditeadmistega isik.

Toetuse saamiseks esitab mesinduskogu hiljemalt **31. märtsil 2023. a** PRIAle elektrooniliselt **e-PRIA**s esimese perioodi (lõpuajaga 15.10.2025) **tegevuskava**.

<https://www.pria.ee/toetused/mesindussektorisse-sekkumise-toetus#nouded-mesinduskogule>



Tegevuskava koostajad - Eesti Mesinduskogu

Eesti Kutseliste Mesinike Ühing

Eesti Meetootjate Ühendus

Eesti Mesilaste Tõuaretajate Selts

Eesti Mesinike Liit

Põltsamaa Mesinike Selts

Saaremaa Meetootjate Ühing

Tallinna Mesinike Selts

Hiljem liitunud ja Mesindussektori
sekkumise toetuse tegevuskava
koostamisse kaasatud:

Eesti Mahemesinikud



Tegevuskavasid toetatakse 100% ulatuses.

Toetust rahastatakse

50% ulatuses Eesti riigieelarvest ja

50% Euroopa Komisjoni eelarvest.

Mesindussektorisse sekkumise eelarve on 280 946 eurot eelarveaasta kohta.



Määrus

Määrus

Määruse seletuskiri

Euroopa Liidu ühise põllumajanduspoliitika rakendamise seadus

Komisjoni rakendusmäärus (EL) 2022/129

Tegevuskava tuli esitada korraga kolme eelarveaasta kohta.

Taotlusi sai esitada 15.–31. märtsini 2023. a.



Toetuse määramine

PRIA teeb tegevuskava osalise või täieliku heakskiitmise otsuse või tegevuskava heaks kiitmata jätmise otsuse **60 tööpäeva jooksul tegevuskava esitamise tähtpäevast arvates**.

Toetuse saamiseks peab mesinduskogu esitama e-PRIA **maksetaotluse(d)** koos kulusid tõendavate dokumentidega hiljemalt asjakohase eelarveaasta **1. septembriks**. Iga maksetaotlusega tuleb esitada PRIA-le ka **Euroopa Komisjoni seirearuandluse andmete vorm** (vt. Vormid).

Kui toetatava tegevuse raames kavandatava töö, teenuse või toote käibemaksuta maksumus **ületab 5000 eurot**, tuleb võtta üksteisest sõltumatute ettevõtjate käest vähemalt kolm võrreldavat **hinnapakkumust**. Juhul kui taotleja ei ole saanud kolme hinnapakkumust või ei ole valinud odavaimat pakkumust, peab ta seda põhjendama.

Mesinduskogu võib maksetaotluse koos tõendavate dokumentidega esitada kuni kümnes osas ühe eelarveaasta kohta.



Nõuded tegevuskavale

Tegevuskava saab esitada elektrooniliselt **e-PRIA** kaudu.

Koos tegevuskavaga esitatakse järgmised dokumendid:

1. mesinduskogu üldkoosoleku või seltsinglaste otsuse protokoll, millega kinnitati tegevuskava;
2. mesinduskogu seltsingulepingu ära kiri ja partnerilepingu ära kiri;
3. mesinduskogu liikmeks olevate mesindussektori isikute ühenduste mesinikest liikmete nimekirjad.

Tegevuskava esitamisega loetakse taotlus esitatuks.

<https://www.pria.ee/toetused/mesindussektorisse-sekkumise-toetus#nouded-tegevuskavale>



Eesmärk

Mesindussektorisse sekkumise toetuse eesmärk on tõsta mesindussektori konkurentsivõimet ja turule orienteeritust mesinike teadmiste ja oskuste parandamise, mesilashaiguste ja kahjuritega võitlemiseks materiaalsesse ja mittemateriaalsesse varasse investeerimise, mesilashaiguste ja mesindustoodete analüüsimise, teadusasutustega tehtava koostöö edendamise, tarbijate teadlikkuse suurendamise ning tegevuskavas kavandatud tegevuste elluviimiseks tehnilise abi andmise kaudu.



Sekkumisliigid - põhitegevused

Mesinike teadmiste ja oskuste parandamine ning tehniline abi

Materiaalsed ja immateriaalsed investeeringud

Analüüse tegevate laboratooriumite toetamine

Koostöö teadusasutustega

Tarbijate teadlikkuse tõstmine



Tabel. Hinnangulised kulud tegevuskavaga hõlmatud sekkumisviiside ja eelarveaastate kaupa:

		1. aasta	2. aasta	3. aasta
A	Mesinikele ja nende organisatsioonidele suunatud nõustamisteenused, tehniline abi, koolitus, teave ja parimate praktikate vahetamine, sealhulgas võrgustike kaudu	140 800	150 800	150 800
B	Investeeringud materiaalsesse ja immateriaalsesse varasse ning muud tegevused võitluseks kahjurite ja mesilaste haigustega, eriti varroatoosi tõrjeks	40 000	20 000	20 000
C	Tegevused laboratooriumide toetamiseks mesindustoodete, mesilaste kao või tootlikkuse languse ja mesilastele potentsiaalselt toksiliste ainete analüüsimise eest;	20 000	30 000	30 000



Tabel. Hinnangulised kulud tegevuskavaga hõlmatud sekkumisviiside ja eelarveaastate kaupa:

		1. aasta	2. aasta	3. aasta
E	Koostöö asutustega, kes on spetsialiseerunud mesindust ja mesindustooteid käsitlevate teadusprogrammide rakendamisele	50 146	50 146	50 146
F	Müügiedendus, teavitustegevus ja turundus, sealhulgas turuseire ning tegevused, mille eesmärk on eelkõige tõsta tarbijate teadlikkust mesindustoodete kvaliteedist.	30 000	30 000	30 000
	KOKKU:	280,946	280,946	280,946



Mesinike teadmiste ja oskuste parandamine ning tehniline abi

Tehniline abi (personalikulu, kontorikulud, transport, jne)

Usaldusmesinike (UMS) tegevuse toetamine mesinike nõustamiseks ja abistamiseks mesilashaiguste puhul (eelkõige varroos) - nõustamine; proovide võtmine ja laborisse saatmine; monitooringu-, tõrje- ja testimisvahendite jaotamine.

Teabematerjalide koostamine ja levitamine - Õppefilm (2 tk), Väikestrukis (1 tk), Veebileht (info mesinikele/tarbijale), Tarukaalud (ca 47 tk)

Teabepäevade korraldamine (piirkondlik/vabariiklik) - standariseeritud ühikuhinnaga!
e-PRIAs teavitus 30 päeva ja päevakava 14 päeva enne toimumist/+ registreerimise leht

Mesinduskursused erinevatele tasemetele - Ühepäevane kursus / Kahepäevane kursus



Mesinike teadmiste ja oskuste parandamine ning tehniline abi

Rahvusvaheline koostöö

EPBA koosolek 17. - 19. veebruaril 2023 Austrias WELISIS

Põhja- ja Baltimaade Nõukogu (NBBC) ja teaduskonverents (NBARS) 29.-31.03.2023 Ahvenamaal

Rahvusvaheline noorte mesinike kohtumine 3.-7.07.2023 Sloveenias

NBBC nõustajate ja COLOSS töögrupi koosolekud.



Materiaalsed ja immateriaalsed investeringud

Võitlus kahjurite ja mesilaste haigustega, eriti varroosi tõrje.

- 1) Monitooringu vahendid (EasyCheck)
- 2) Varroositõrje vahendid (Apiquard)
- 3) AHM-i tester
- 4) Proovivõtu vahendid UMS-idele

Mesinik saab vahendi kasutamiseks oma piirkonna usaldusmesinikult, näiteks mesila külastusel või selleks korraldatud nõustamise päeval, kus usaldusmesinik annab mesinikele kaasa juhised vahendi kasutamise kohta.



Analüüse tegevate laboratooriumite toetamine

Mesilashaiguste ja mesilastele kahjulike ainete analüüsimine

1. UMS-ide kogutud proovidest tehtud analüüsid, laboriuuringud

UMS-ide vajaduspõhiselt kogutud vähemalt 100 proovist (vajadusel ka langetise proov) tehakse analüüsid nakkus- ja parasitaarhaiguste diagnoosimiseks, mis võivad põhjustada mesilasperede olulise nõrgenemise või hävimise ka lähipiirkonna mesilates.

2. Ameerika haudmemädaniku (AHM) eoste seire meest

Vajaduspõhiselt plaanitakse teha analüüsid 100 meeproovist.



Analüüse tegevate laboratooriumite toetamine

Mee ja meetoodete kvaliteedi analüüsimine:

1. Korraldatakse meeproovide kogumine ja säilitamine
2. Uuritakse igal aastal Eesti meeturult kogutud 100 meeproovi

Planeeritud on teha järgmiseid analüüse:

- 1) põhinäitajad (sh niiskus, HMF, diastaas, invertaas) ja organoleptika 100 proovist;
 - 2) mee õietolmukooslus 46 proovist.
3. Korraldatakse kestvuskatse 3 aastat ja 5 aastat



Koostöö teadusasutustega

Koostöö teadusasutustega (sh tõuaretus, varroos, kliimamuutuse mõju, mesilasperede hukkumine jms)

- 1) Mesilaste tõutunnuslik DNA uuring Eestis;
- 2) Suira põhjalikum uuring.

Uuringute sisu on täpsustamisel!



Koostöö teadusasutustega

Rahvusvaheline koostöö ja infovahetus kogemuste vahetamiseks näiteks:

- 1) Eesti osalemine rahvusvahelises mesilaperede talvekadude uuringus COLOSS - küsitluse korraldamine Eestis (sh tõlkimine, andmete kogumine, töötlemine ja edastamine teadlastele) ning Eestis kogutud andmetest ülevaate koostamine;
- 2) Koostöö Põhja- ja Baltimaade nõustajate töögrupiga, sh töökoosolekutel osalemine ning mesindusalase info ja kogemuste vahendamine;
- 3) Vajadusel võimalik koostöö Rahvusvahelise konverentsi “EurBee 10” Tallinnas 16.–19. septembril 2024 ettevalmistamisel;
- 4) Muud rahvusvahelised koostöövõimalused (Soome, Rootsi, Norra, Saksa jt) on täpsustamisel.



Tarbijate teadlikkuse tõstmine

Mesindussektori turu-uuring

Vähemalt iga kahe aasta järel viime läbi tarbijaküsitluse mee tarbimise ja teadlikkuse kohta.

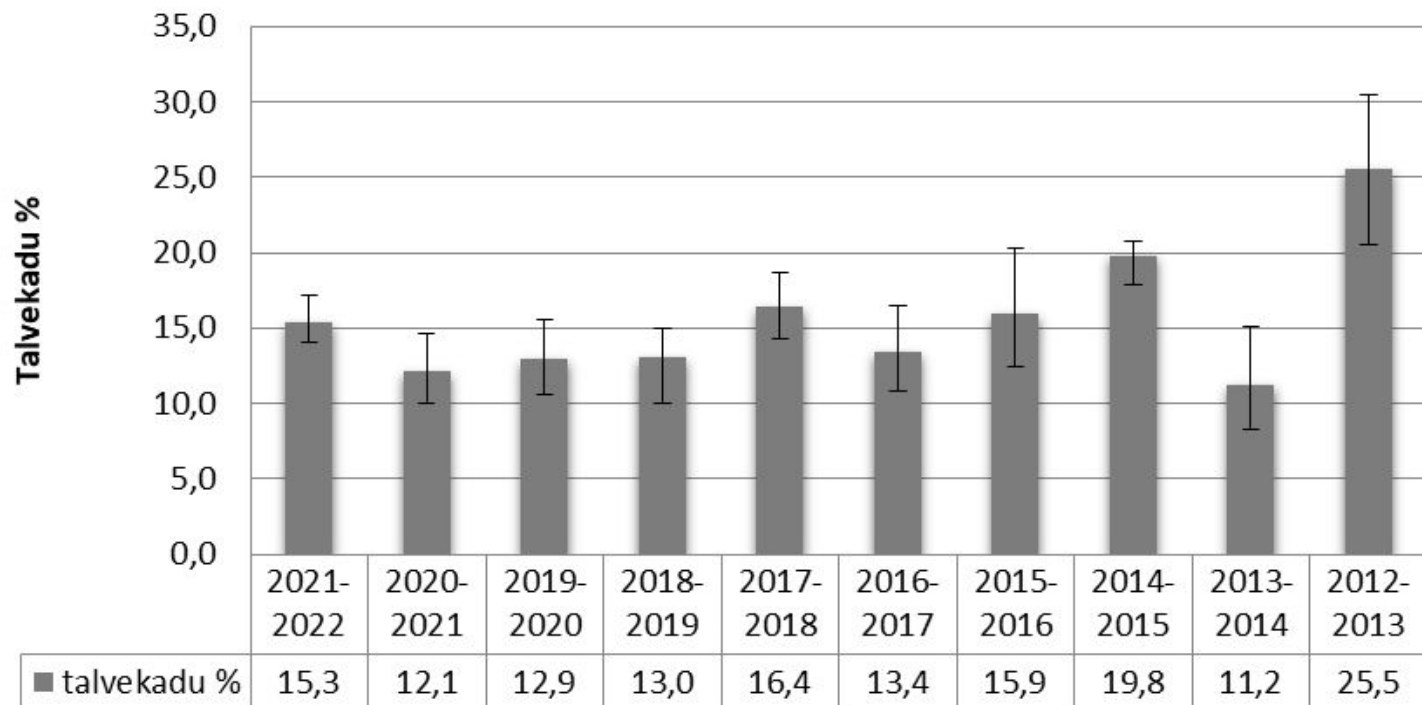
- 1) mesinike ühendustega liitunud mesinike arv;
- 2) mitmeliigilise õiemee hinnavaheemik eurodes tootmiskohas;
- 3) mitmeliigilise lahtise õiemee hinnavaheemik eurodes hulgemüügikohas.

Tegevused mesindussaaduste turundamise arendamiseks.

- 1) Artiklite kirjutamine ja avaldamine
- 2) FB
- 3) Sündmused
- 4) Lühifilm

Kasutada saavad ka mesinikud!

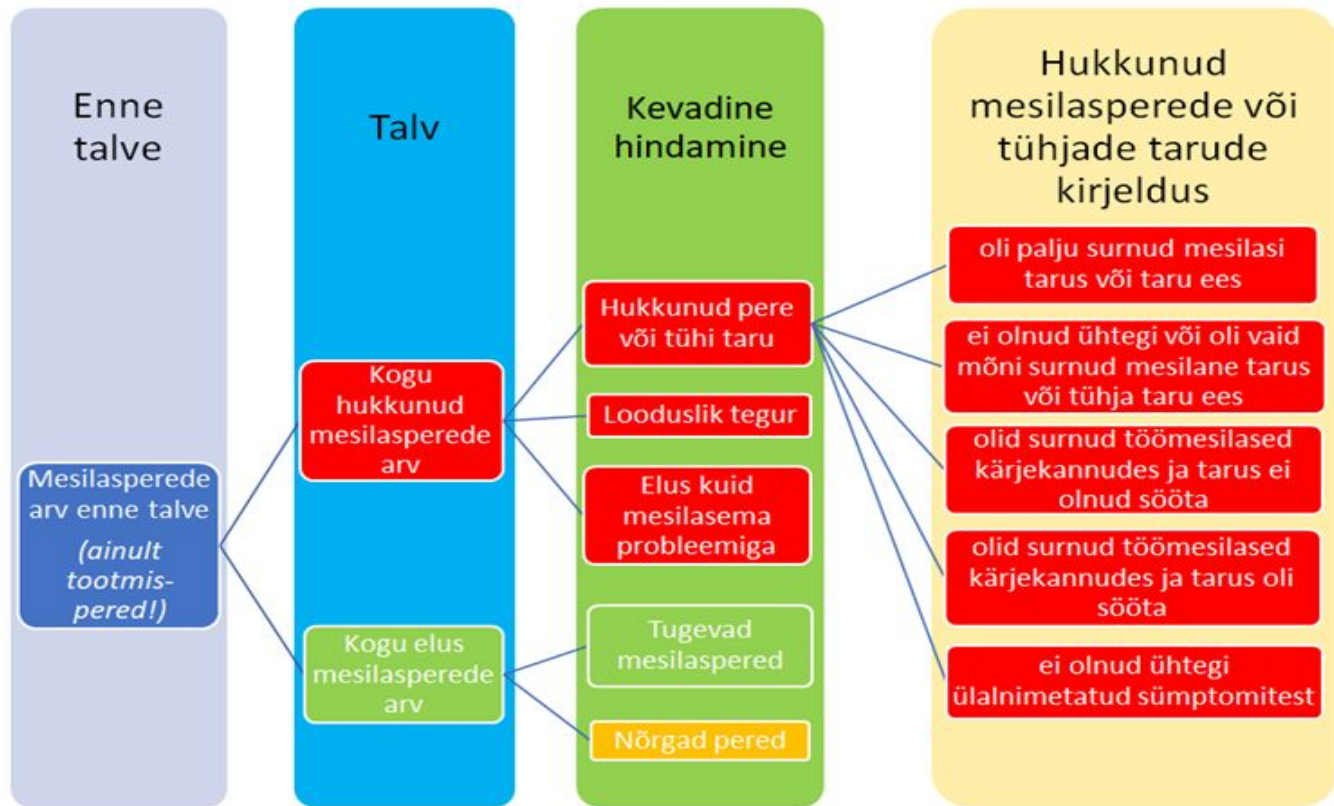
Mesilasperede talvekaod Eestis COLOSS küsimustiku andmete põhjal perioodil 2013 - 2022



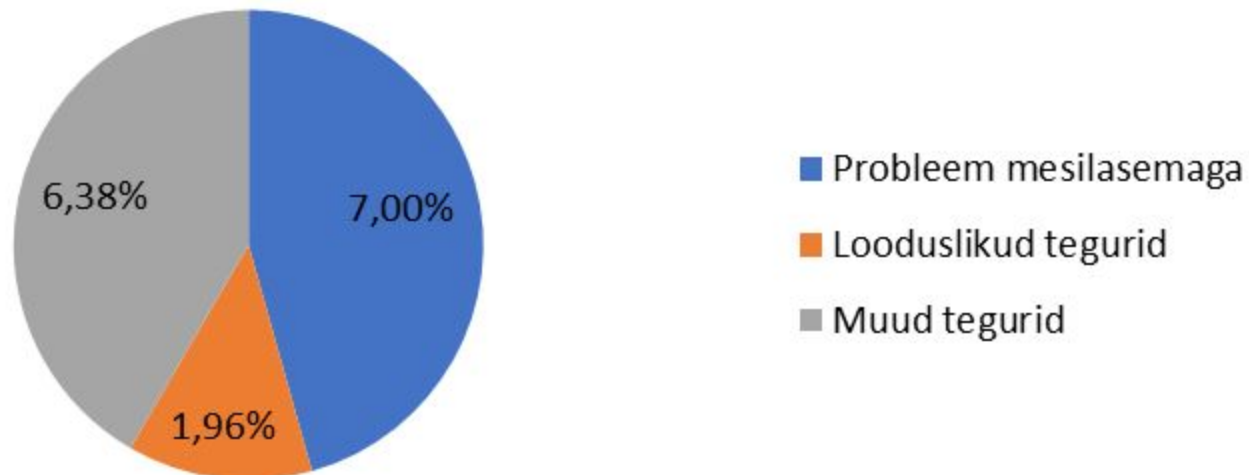
COLOSS mesilasperede seire 01.05.-01.06.2023



COLOSS mesilasperede seire



Mesilasperede hukkumise põhjused 2021-2022 Eestis, talvekadu 15,3%



Tänu ja hea koostöö algust!

