

Õietolmuanalüüs

Töövõtuleping PR-8-3.1-2

Aruande II etapp

Tallinn 2012

Tarmo Pauklin
Juhatuseliige

Anna Aunap
Rapla filiaali juhataja



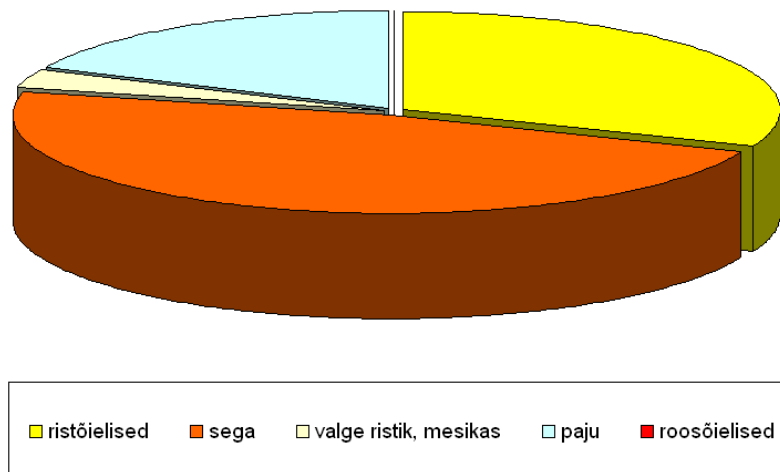
Õietolmu analüüs

Mesindusprogrammi II poolaastal määrati 30 meeproovist mee kvantitatiivne ja kvalitatiivne õietolmu sisaldus ja koostis taimeliigi rühmade kaupa.

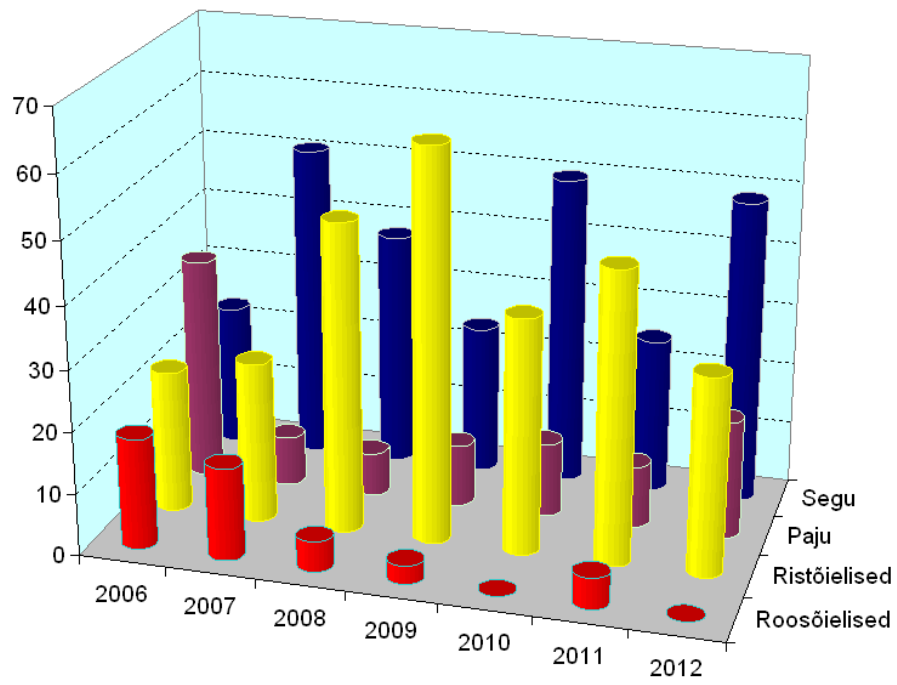
Seireks oli võetud 29 eesti meeproovi ja 1 Leedu päritoluga mesi (nr 67).

II poolaasta tulemused on tabelis ja graafikus, mis kirjeldab suuremate liikide jagunemist.

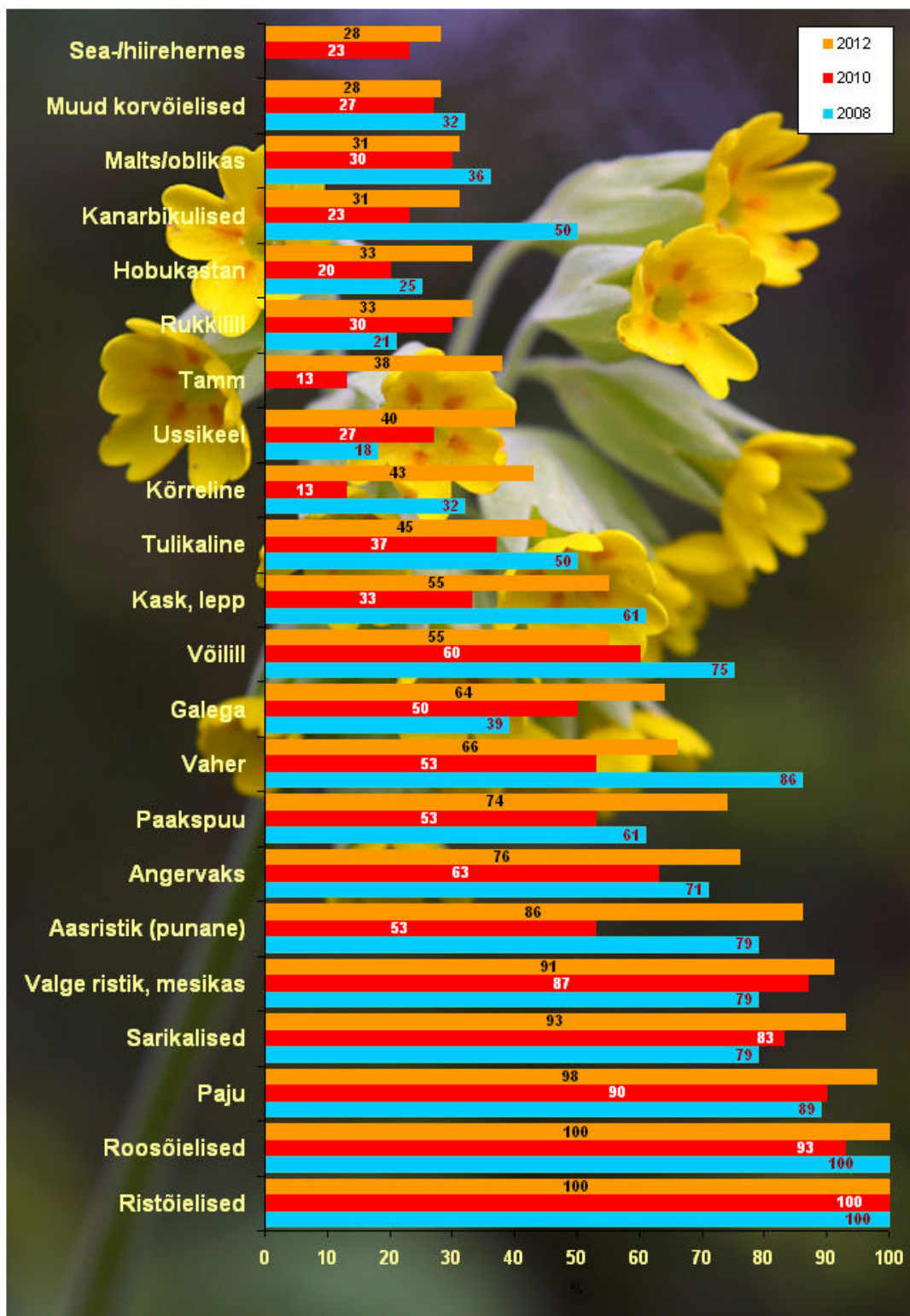
Veel sisaldab aruanne graafikuid, milles saab jälgida suuremate liikide jagunemist erinevate aastate jooksul ja liikide esinemise sagedus meeproovides läbi aastate.



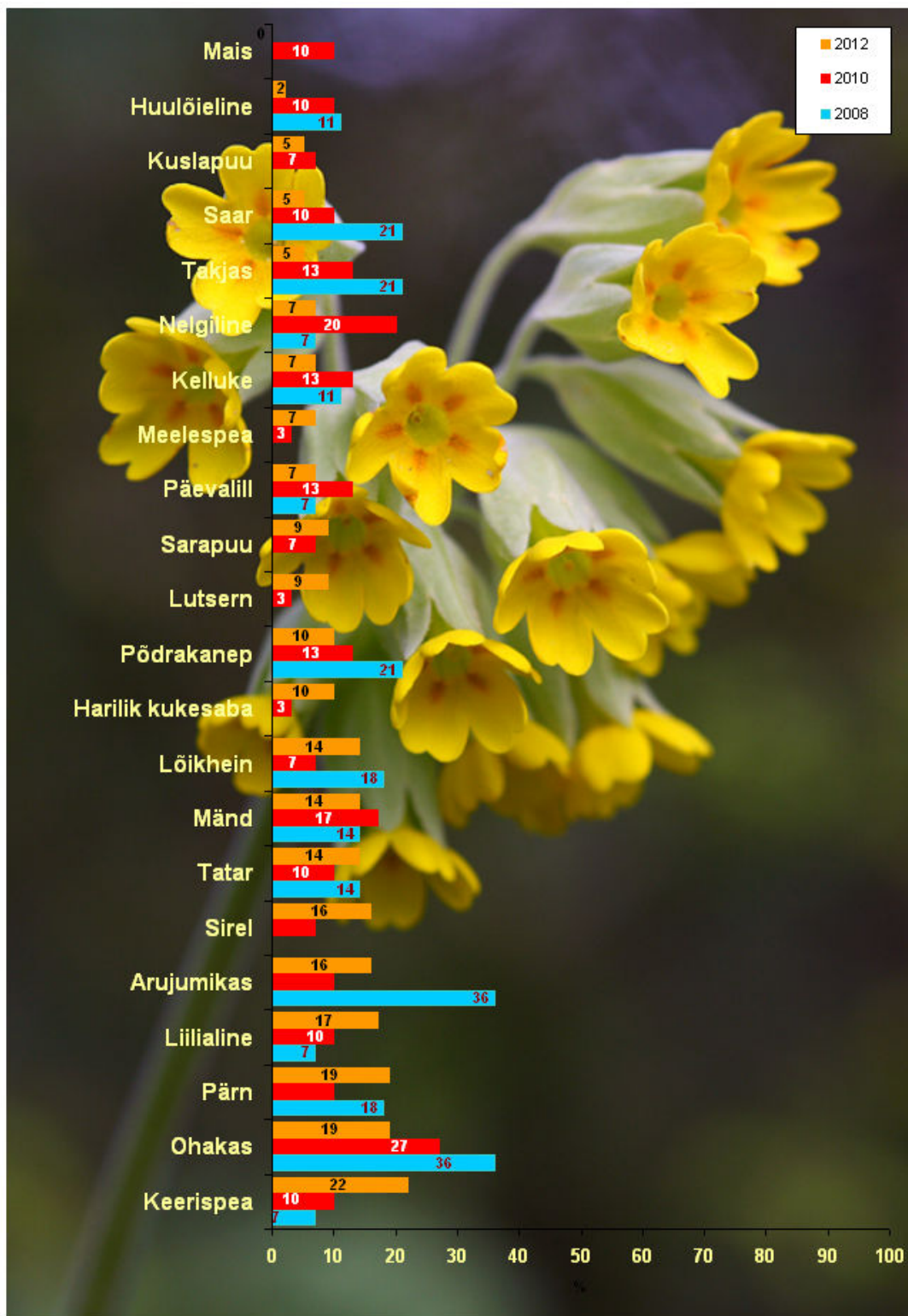
Joonis. Mee jaotus õietolmu liigi järgi (%).



Joonis. Õietolmu sisaldused erinevatel aastatel (%).



Joonis. Õietolmude esinemise sagedus meeproovis (%) (ristõielised ... sea-/hiirehernes).



Joonis. Õietolmude esinemise sagedus meeproovis (%) (keerispea ... mais).

Tabel 2. Mesi 2012.a, õietolmu analüüs II
e-esineb, vp-väga palju, vv-väga vähe, k-keskmiselt
p-palju, v-vähe, sp-suhteliselt palju, sv-suhteliselt vähe

NIMETUS	48	51	52	53	54	55	56	57	58	59
Õietolmu hulk	K	K	K	K	K	P	P	VV	P	P
Loetud teri	339	280	538	546	395	412	452	167	439	546
Ristõielised	33	90	30	21	38	10	64	47	20	12
Roosõielised	1	2	30	2	5	6	6	10	3	4
Valge ristik, mesikas	9		13	2	44	58	8	17	1	2
Aasristik (punane)	3		10	e	2	1	e		2	2
Paju	17	e	12	60	5	3	12	10	60	60
Sarikalised	9	e	e	7		1	e	3	7	13
Paakspuu	e	e		e			4		e	e
Kanarbikulised	e									
Võilill	1		1	e		e	e		e	e
Ohakas	e					e				
Arujumikas	e				e					
Rukkilill				e	e					
Muud korvõielised	1							1		
Meelespea								5		
Galega	13			3	e		3			3
Sea-/ hiirehernes		2/			1/		/e			
Lutsern		e								
Vaher			1	e		e	e	1		1
Päevalill	e									
Ussikeel	1					18		2	3	e
Harilik kukesaba			e							
Põdrakanep			e							
Angervaks	2			e	e				e	
Huulõieline						e				
Tatar	e		e							
Sirel										
Tulikaline		e		e						
Tamm										
Pärn	e								e	
Kask, lepp	e	1	e	e		e			e	e
Mänd							e			
Kõrreline	e			e						1
Karusmari			e							
Keerispea					2					
Malts/oblikas									/e	e/
Harilik nõiahammas	4	1								
Puju	1								e	e
Tundmatu						e	e			

Tabel 2 järg

NIMETUS	60	61	62	63	64	65	66	67	68	69
Õietolmu hulk	P	P	P	K	V	K	P	K	SV	K
Loetud teri	521	455	691	358	189	363	498		361	322
Ristõielised	25	86	8	82	18	55	56		36	20
Roosõielised	4	2	14	6	16	20	12		e	1
Valge ristik, mesikas	5	2	3	6	16	6	16		32	5
Aasristik (punane)	1	e	3			8	1		2	1
Paju	51	1	25	2	16	4	10		11	55
Sarikalised	4	1	e	e	6	e	1		11	9
Paakspuu		e	e	1	5		e			e
Kanarbikulised		e	e		1					
Võilill					2					
Päevalill							e			
Kelluke									e	
Rukkilill	e	e					e			e
Muud korvõielised				e	e		e			e
Meelespea			43							
Galega	3		e	e		e			1	5
Sea-/ hiirehernes	e/					/e	e/			
Lutsern										
Vaher	e						e			
Hobukastan					1					
Ussikeel						2				
Nelgiline						e				
Põdrakanep						e				
Angervaks	2	5			8	e	e		e	
Liilialine	e				1					
Tatar									e	
Sirel			e							
Tulikaline	e		e			1				e
Tamm	e		e	e			e			
Pärn										
Kask, lepp	e		e	e	e	e	e			e
Mänd									e	
Kõrreline	e	e			e				1	e
Lõikhein	e						e			
Kadakas					1				e	
Keerispea	e								e	e
Malts/oblikas	/e			e/						
Harilik nõiahammas				e	4	e				
Karusmari	e									
Tundmatu			e	e				90	e	

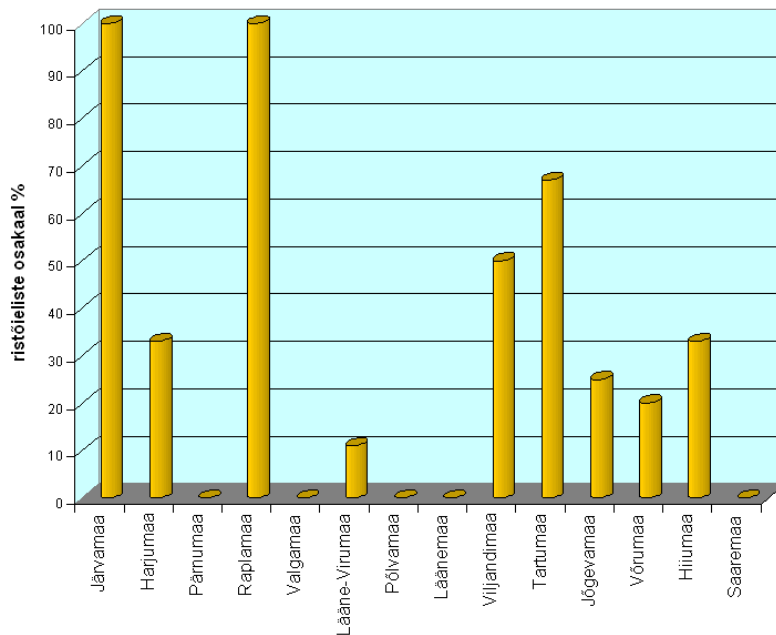
Tabel 2 järg

NIMETUS	70	71	72	73	74	75	76	77	78	79
Õietolmu hulk	SP	SV	P	P	P	SV	K	V	K	P
Loetud teri	468	321	664	746	600	295	530	197	509	523
Ristõielised	30	79	13	40	28	78	85	30	39	19
Roosõielised	2	4	6	10	7	1	1	6	3	14
Valge ristik, mesikas	9	4	42		2		7	9	27	3
Aasristik (punane)	3	2	1	1	e			e	9	e
Paju	41	6	32	36	60	7	1	28	8	40
Sarikalised	2	2		1		1	e	1	7	3
Paakspuu	e		2	5	1	e		6	e	5
Kanarbikulised									e	1
Võilill	e	e					e	e		e
Ohakas									e	e
Arujumikas		2								e
Rukkilill		e		e			e			
Muud korvõielised			e						e	e
Takjas										e
Galega	4	1	1	e		5		2	e	2
Sea-/ hiirehernes			e/							
Kelluke						e				
Vaher	e	e	e	1	e			1		2
Hobukastan		e						e	e	e
Ussikeel					e	2	e			1
Harilik kukesaba							e		2	
Põdrakanep			e							e
Angervaks	2		e	e	1	2	4	8	1	6
Liilialine				e				e		e
Tatar			e							
Sirel	e									e
Tulikaline	e		e					2	1	1
Tamm				e				e	e	e
Saar						e				e
Kask, lepp			e				e			2
Mänd				e					e	
Kõrreline			e		e	e		e	e	
Lõikhein				e						
Sarapuu	1			e						
Keerispea				e				1	e	
Kadakas				e						e
Harilik nõiahammas	e			1				1		e
Puju		e								
Kuslapuu				e						e
Tundmatu	e		e	1		e		1		

Ristõieliste taimede all peetakse eelkõige silmas kultuurtaimi (raps, rüps jne), mille saagikuse tagamisel on oluline osa põldude keemilisel töötlemisel – kahjuritõrje ja väetamine. Kuna viimasel ajal on see teema muutunud väga aktuaalseks, siis pakub meeseire osas erilist huvi just ristõieliste õietolmu sisaldava mee osakaal.

Õietolmu analüüside tegemise aluseks võeti keemilis-füüsikalised näitajad. Labor proovis teha olemasolevatest õietolmuanalüüsides graafiku, kus domineerib ristõieliste õietolm (proovide jaotus maakonniti ei ole ühtlane). Toodud graafikust ei maksa järeldada, et näiteks Järvamaa ja Raplamaa mesi 100% ulatuses pärinebki ristõielistest, vaid nendes 1-2-s proovis domineeriski just ristõieliste õietolm. Samas Pärnumaa, Valgamaa, Põlvamaa ja Läänemaa 1-2-s võetud proovis ei domineerinud ristõieliste õietolm. Graafiku tegemisel selgus ka see, et Ida-Virumaa meeproovidest ei tehtudki õietolmuanalüüse.

Probleemi tähtsust silmas pidades planeeritakse järgmisel aastal meeproovide õietolmu analüüsil ka geograafilisele päritolule.



Joonis. Meeproovide osakaal, kus domineeris ristõieliste õietolm