



**Mesilaste haiguste alane
olukord 2011 ja
planeeritavad uuringud
2012.a.**

Arvi Raie

Tel. 5168070

05/21/2011 10:08

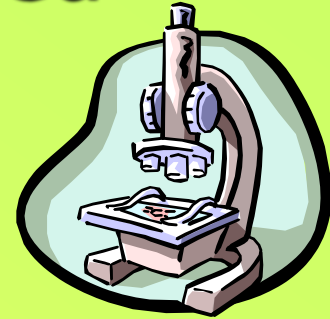
Nakkus- ja parasitaarhaiguste uurimise tulemused VTL andmetel

D	2007	2008	2009	2010	1.11.2011
okku	40	54	186	281	230
Varroatoos, tekitaja Varroa destructor	19	25	123	162	128
Ameerika haudmemädanik, tekitaja Paenibacillus larva	4	10	15	4	12
Nosematoos, tekitaja Nosema apis	17	16	47	115	87
Askosferoos, tekitaja Ascospaera apis	0	3	0	0	1
Aspergilloos	0	0	0	0	2

AHM uuringute tulemused 2011.a.

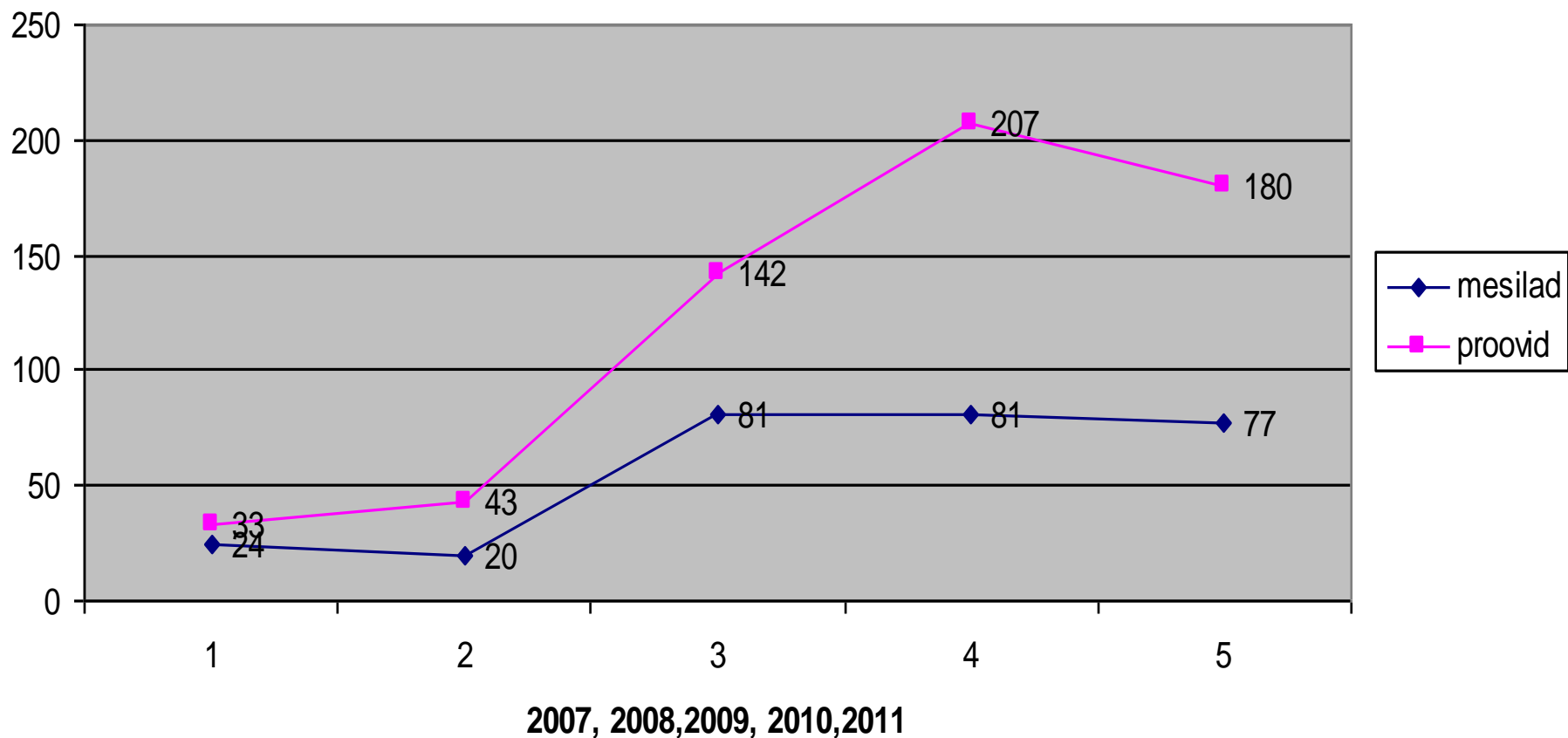
- Kokku uuriti 52 proovi
- Meeproove 45 neist pos. 10 proovi
- Haudmeproove 7 neist pos. 2 proov

Kevadise langetise seiretulemused 2011



- 01.02-05.05.2011 180 tarulangetise proovi
- 77-st mesilast
- 15 maakonnast 54 vallast ja linnast

Tarulangetise uuringud 2007-1011

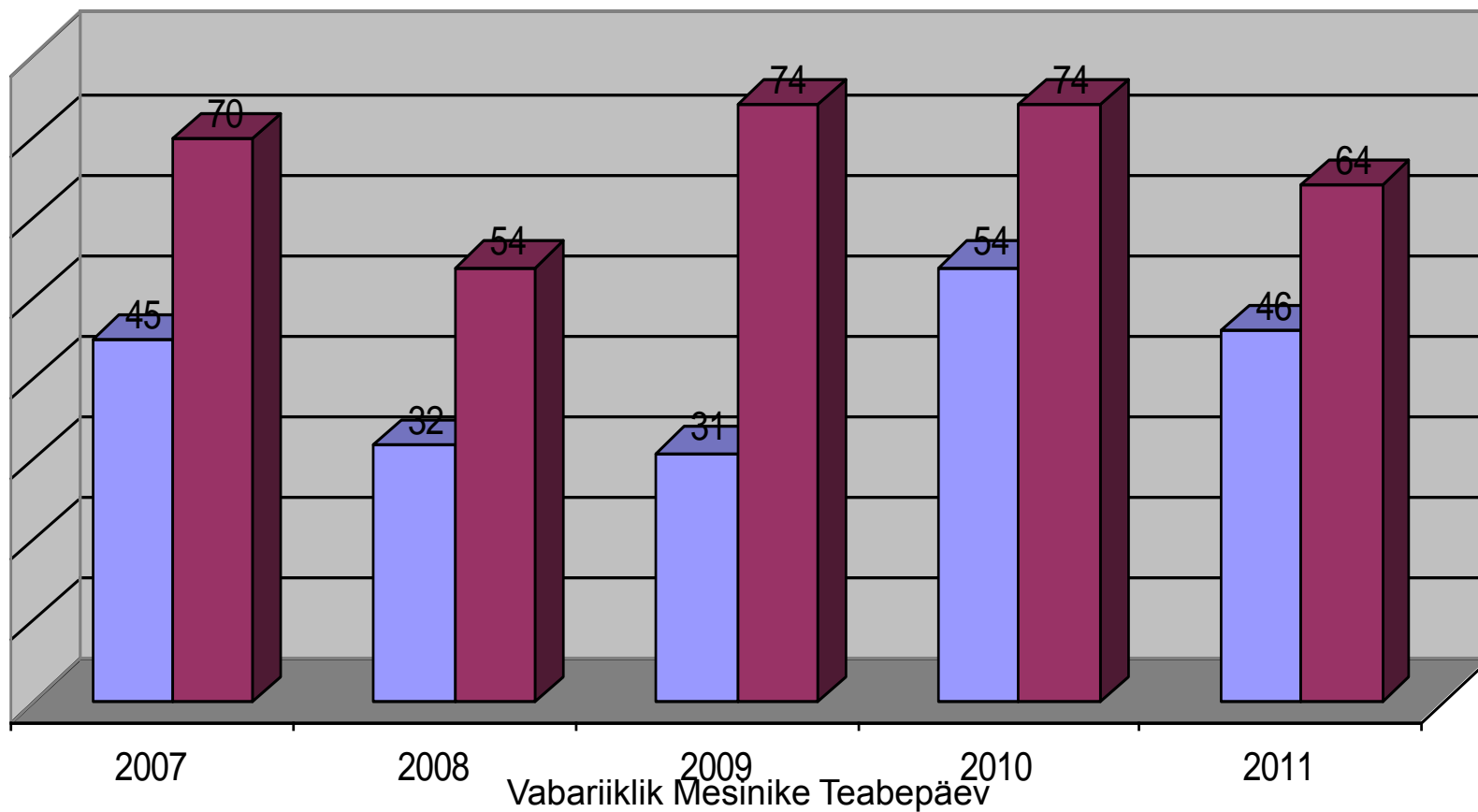


Nosematoosi ja Varroatoosi tekitajate esinemissagedus

protsentides uuritavatest langetise proovides 2007-2011.a.

Esinemissagedus 2007-2011

■ nosematoos ■ varroatoos



Põhieesmärgid mesilaste haiguste seire parandamiseks.

- Järelevalve talvitunud **mesilasperede suremuse ja nõrgenemise** suuruse ja põhjuste kindlaksmääramisele. **Mesilasperede Kollapsi Sündroom.**
- Teatamiskohustuslike mesilaste haiguste seire (**AHM**, väike tarumardikas, Lest liigist Tropilaelaps).
- Registreerimiskohustuslikud mesilaste haigused (EHM, **varroatoos**, akarapidoos, **nosematoos**)
- **Viirushaigused** (kotthaue, kroonilise paralüüsi viirus (CPV) ja **seenhaigused** (lubihauae ja kivihaue)

2012.a. plaanid

- Jätkata kevadist tarulangetise seiret.
- AHM seire meeproovidest.
- AHM seire haudmeproovidest- diagnostiline seire.
- Mesilasperede hukkumiste ja nõrgenemise põhjuste selgitamine ja andmete kogumine kevadel
- CCS ja mürgistuste juhtumite registreerimine
- Mesilasperede kadude hindamisalane seireprogramm (MKS)

MKS eesmärgid

- Tagada õigetest alustel ja strateegiline mesilaste haiguste alane järelevalve
- Teha kokkuvõtvad eesmärgid ja juhised mesilasperede hukkumise alase järelevalve korraldamiseks
- Saada ettepanekuid järelevalve korralduse kohta, mida kasutavad Euroopa Liikmesriigid, et ajakohastada ja tõhustada olemasolevaid.
- Anda tulevikus teistele soovitusi ja suuniseid seiresüsteemide projekteerimisel ja parandamisel.
- Antud kaasrahastava seiresüsteemi oluline ülesanne on parandada olemasoleva riikliku seiresüsteemi abil kogu Euroopa tasandil olevat mesilaste haiguste alast seiret.

Seireprogrammi iseloomustus

- 01.12.2011 kuni 31.12.2012
 - kaasrahastatav EL Ühenduse poolt, mille kogusumma on 3 milj €
 - Kaasrahastatakse meetmeid:
 1. läbiviidavate laboruuringute maksumused
 2. programmi läbiviiva personali töötasu, mis on seotud proovide võtmisega ja proovide laboruurimisega.
- Läbiviidav kaasfinantseeritud seireprogramm ei tohi olla seotud teiste EL kaasfinantseeritud programmidega.
- Programm esitati EL Komisjonile 30-ks septembriks 2011

Seireprogrammi läbiviimine

- seiret viivad läbi spetsiaalselt treenitud personal.
- Seiret teostatakse väljavalitud mesilates olevates mesilasperedes kogu läbiviidava projekti keskel.
- Andmed kogutakse mesilast mesilasperede kliinilise läbivaatuse tulemusel ja mesilasperest võetud proovide analüüsimisega.
- Kogutud proovid viiakse uurimiseks LR heakskiidetud laboratooriumisse.

Mesila kontroll

- Väljavalitud mesilasse teostatakse läbiviidava seireprogrammi kestel kolm kontrolli.
- Iga kontrolli keskel koostatakse mesila kontrolli akti, kus fikseeritakse kontrollitava mesilaspere seisukord ja haiguse kliinilised sümptomid.
- Igast kontrollitud mesilast võetakse mesilasperedest proove, et teha kindlaks haigustekitajate esinemine.
- Kõik kavandatud kontrollid tuleb viia läbi väljavalitud mesilates ühe kuu jooksul.

Mesilate kolm kontrolli

- **I mesila külustus-** hõlmab **andmete kogumist mesindamise kohta, mesilasperede asukoht, keskkonnaalased andmed, andmed mesilasperede tervisliku seisukorra kohta ja esinevate haigustekitajate kohta(varroalest)**. Külustus enne talvitumisperioodi. Visiidi keskel **võetakse kõigist mesilasperedest proove sõltumata sümptomite esinemisest** ja lisaproovid võetakse neist mesilasperedest, kus ilmnesid haigusele iseloomulikud tunnused.
- **II mesila külustus-** toimub samas mesilas peale talvitumisperioodi, **märgitakse täpsed andmed iga mesilaspere kao kohta talvitumise jooksul**. Külustuse jooksul võetakse sümptomaatilised proovid (surnud mesilased), mis kogutakse haigustunnustega mesilasperest.
- **III mesila külustus-** planeeritakse mee tootmise perioodil, **märgitakse surnud või nõrgenenud mesilaspered**. Külustuse jooksul võetakse sümptomaatilised proovid (surnud mesilased), mis kogutakse haigustunnustega mesilasperest.

Valim

- Seire viiakse läbi Eestis oleva 3000 mesila seast väljavalitud **100 mesilas**.
- Vastavalt mesila suurusele jagatakse uuritavad mesilad järgmiselt:
- **15 profimesilat** (mesilasperede arv 100 ja rohkem mesilaspere) kontrollitakse **225 mesilasperet**
- **20 poolprofi** mesilat (mesilasperede arv 50-99) kontrollitakse **260 mesilasperet**
- **40 suurt hobimesilat** (mesilasperede arv 15-49) kontrollitakse **480 mesilasperet**
- **25 väikest hobimesilat** (mesilasperede arv 1-14) kontrollitakse **125 mesilasperet**
- Kokku kontrollitakse **100 väljavalitud mesilast 1090 mesilasperet**

Mesilate registreerimine

- Registreerimisele kuuluvad **kõik mesilad**, kus tegeletakse mesindusega **2010.a. 1. maiks**
- Ehitise registreerimisel näidatakse ära **mesilasperede arv**
- Mesiniku poolt mesila andmete uuendamise registreeritud mesilasperede arvu osas toimub kord aastas. Iga aasta **15. maiks** tuleb teatada registrile mesilasperede arv **1. mai seisuga**.

Põllumajandusministri 21.12.2009.a määrus nr.128

- Loomapidaja esitab PRIA-le teatise **mesilaste** kohta 1.mai seisuga 15-ks maiks



Mesilate registreerimine

1. taotlus loomapidaja andmete registrisse kandmiseks (e-PRIA)
2. Taotlus ehitise registreerimiseks tuleb esitada PRIA maakondlikus teenindusbüroos. Mesiniku juhatuse järgi märgitakse **mesila asukoht** geograafilised koordinaadid.
3. Mesilale omistatakse PRIA poolt registreerimisnumber (EE1234)
4. Lähestikku asetsevad mesilad võib registreerida ühe mesilana (otsustab VTA)
5. Kui registreeritud mesilas **mesilaste pidamine lõpetatakse** või **muud registrisse kantud andmed muutuvad**, tuleb mesinikul esitada sellekohased andmed **7 tööpäeva** jooksul muudatusest arvates.

Meetmed mesilastaudi kahtluse korral

- Mesilastaudi kahtluse korral tuleb haiguse kliiniliseks diagnoosimiseks, proovide võtmiseks, epidemioloogiliseks uurimiseks ja haiguse leviku vältimiseks vajalike abinõude rakendamiseks **viivitamatult** kohale kutsuda piirkonda teenindav **volitatud veterinaararst või järelevalveametnik**. LTTS §35 lg2

Tauditõrje abinõud mesilastaudide puhkemise korral.

- Bioohutusmeetmete rakendamine
- Kitsendustega territooriumi tähistamine, mesilasperede üle arvestuse pidamine
- Nakkuse edasikandvate seadmete, esemete või materjali käitlemine ja vedu nakkuse levikut tõkestaval viisil

Mesila tervise kaart

Mesila reg nr:											
Taru nr	Kuupäev	Varroa- toos	Ameerika HM *	Euroopa HM	Akarapi- doos	Lubihau	Nosema- toos	Muu haigus	Mürgitu- sed	Proovi tulemus	Kitsendused

* **AHM,väike tarumardikas, laepilalaps** - teatamiskohustus Veterinaarametile vastavalt põllumajandusministri määrusele ja tegevus vastavalt Veterinaar- ja Toiduameti ettekirjutustele.

Muude mesilashaiguste puhul tegutseda vastavalt volitatud veterinaararsti ettekirjutustele.

Ravimi arvestus mesilas

- Mesinik peab pidama arvestust mesilasperede ravimiste kohta
- Arvestust võib pidada paberil, märkmikus või elektrooniliselt, veterinaararstilt saadud kirjalike selgituste ja retseptide kogumine kausta
- Keeluaja kehtivuse ajal mesilaspere müügi korral edastab mesinik keeluajaga seonduvad andmed uuele mesinikule
- Mesinik esitab Veterinaar- ja Toiduametile andmed ravimite ja ravimsöötade kasutamise kohta viimase nõudmisel

Ravimi arvestus

Mesila reg nr: EE12760

Taru nr	Kuu-päev	Ravimi või ravimsööda nimetus	Ravimi manustatud kogus	Ravimi väljastaja veterinaararst või apteek	Manust aja	Raviskeem ja manustamisviis	Keelua eg	Allkiri
1	10.08.10	APISTAN	2 raviliistakut	Magnum Veterinaaria	A.Raie	tarus 6 nädalat	0	XXX
2	01.10.10	Beevital Hivclean varrao stick	1 stick	Zoovetvaru	A.Raie	tilgutasin kärgede vahele	0	XXX
3	11.11.10	Oblikhape 3% vesilahus	30ml	Võru Mesinduskauplus	A.Raie	5ml mesilastega täidetud kärjetänava kohta	0	XXX

Täna tähelepanu eest!

