

MESINDUS

MESILASEMADE KASVATAMINE

1. [Alustamine](#)
2. [Emakupud](#)
3. [Mille jaoks mesilasemasid kasvatada](#)
4. [Varustus](#)
5. [Valik \(emade valimine\)](#)
6. [Valik hügieenikäitumise järgi](#)
7. [Emakuppude kasvatamise pere](#)
8. [Siirdamiseks või üleviimiseks õiges vanuses vastsetega raami valimine](#)
9. [Mõningaid arve emakuppude haldamiseks enne nende valmimist](#)
10. [Väikeste paarumiseks mõeldud tuumperede ettevalmistamine](#)
11. [Valminud emakuppude paarumistarru üleviimine](#)
12. [Uue mesilaseha haude kvaliteedi kontrollimine](#)
13. [Märgistamine ja saatmiseks puuridesse panek](#)

MESINDUS

Alustamine

Milleks mesilasemasid üldse kasvatada?

Mesilaspere toimimine, pere liikmed.

Mesilase arengu etapid- muna- vagel- eelnukk- nukk- valmik

Mesilasema -tähtsus peres

Mesilaspere ja ammpere

[HOME](#)

Looduslikud emakupud



[HOME](#)

Mille jaoks mesilasemasid kasvatada

1. Emata perede jaoks
2. Vana mesilasema välja vahetamiseks
3. Sülemlemise kontrolli all hoidmiseks
4. Kunstsülemite tegemiseks
5. Kunstperede tegemiseks
6. Vahetada välja mesilasema, kelle kvaliteet ei rahulda mesinikku

Varustus

- KORPUSED VÕI SPETSIAALSED TARUD
- PAARUMISTARUD
- KOMPLEKT EMAKUPPUDE TOOTMISEKS
- KUPPUDE JAOKS SOBIVATE KINNITUSTEGA RAAMID
- PULKADEGA RAAMID
- VAGELDAMISE VAHENDID
- PUURID MESILASEMADE TRANSPORTIMISEKS
- VIIS VÄRVI MESILASEMADE MÄRGISTAMISEKS

[HOME](#)

MESINDUS

Korpustes



[HOME](#)

MESINDUS

SPETSIAALSED KASTID

Tuumtaru kasvatamiseks

Meekorpus

Esimene pere, Keskne tuumpere, Teine pere

Peretaru

VARUSTUS



[HOME](#)

MESINDUS

PAARUMISTARUD

Varustus

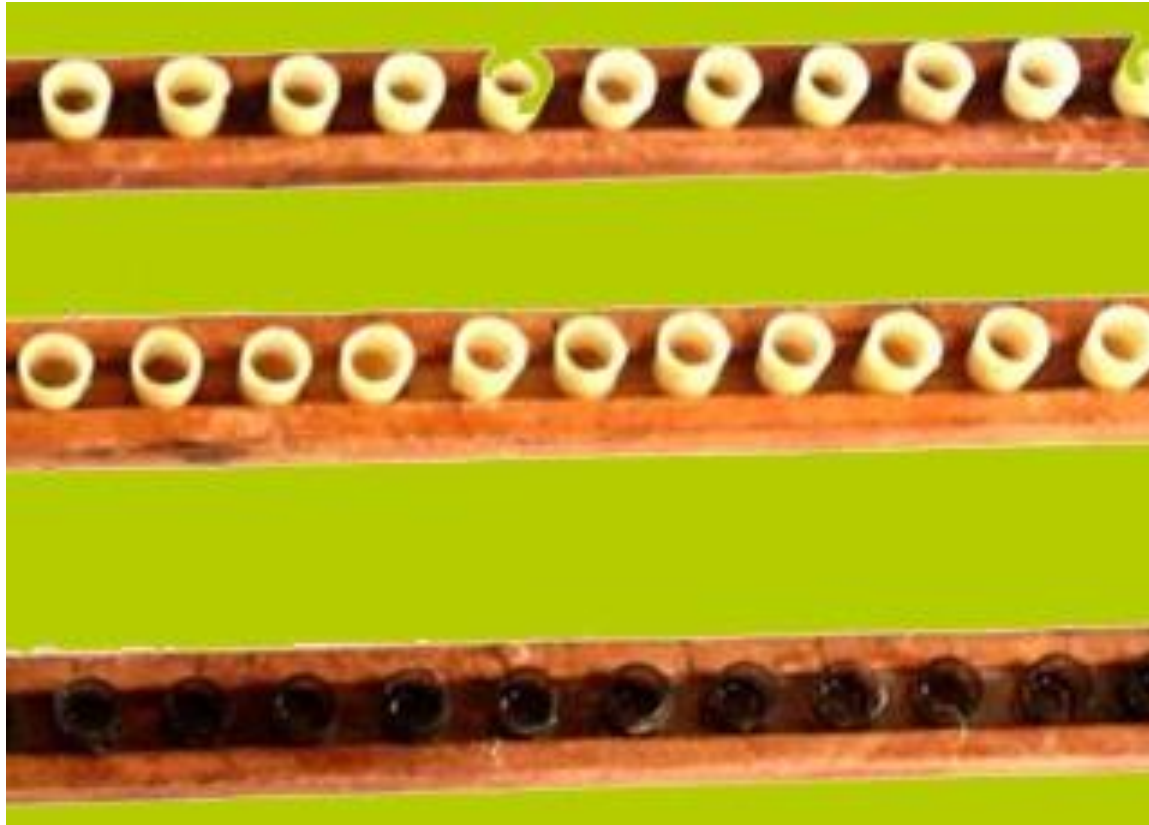


[HOME](#)

MESINDUS

Emakupud

Varustus



[HOME](#)

MESINDUS

Meekorpusesse

Varustus



[HOME](#)

MESINDUS

Haudele/peskonnale

Raam, et toota mesilasemadele toitu

Plastikust kärjekannud mesilasemade jaoks

Vahast kärjekannud mesilasemade jaoks

Varustus



[HOME](#)

MESINDUS

Vageldamise vahendid

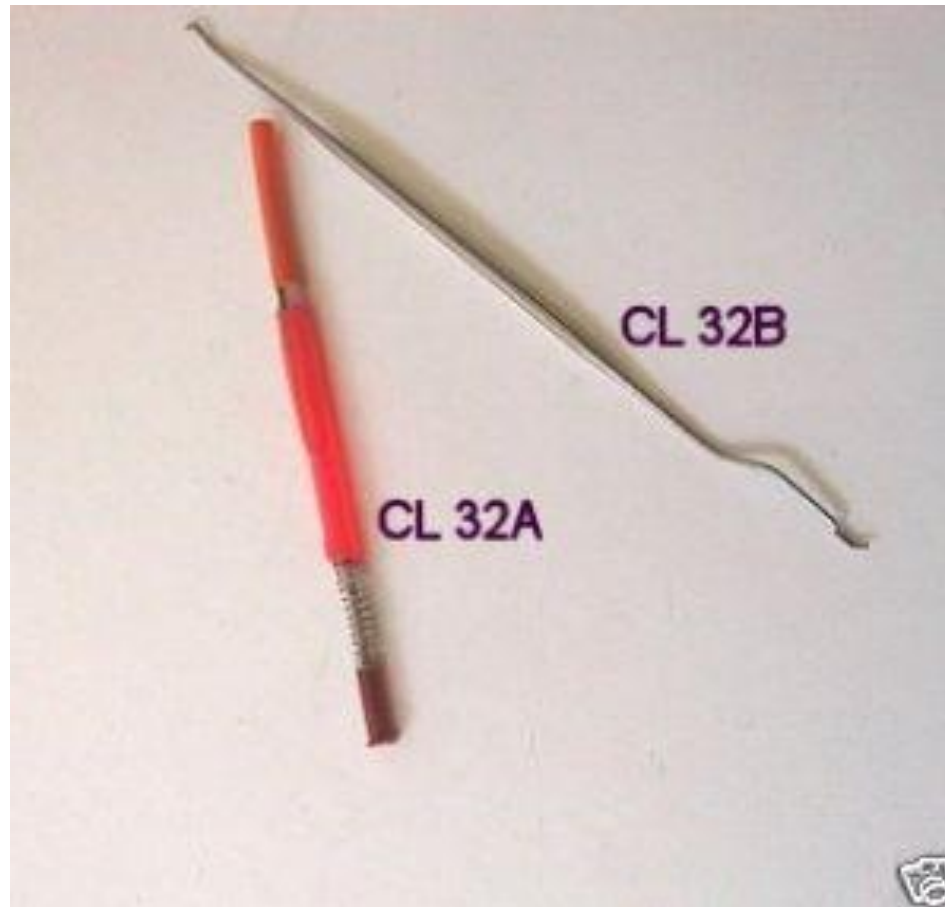
Varustus



[HOME](#)

MESINDUS

Vageldamise spaatlid



[HOME](#)

MESINDUS

Plastikust toetus

Varustus

- Aluseliides



[HOME](#)

MESINDUS

Kupu kaitse

Varustus

- ▣ Mesilasema kupu kaitse



[HOME](#)

MESINDUS

Täielik komplekt

Varustus

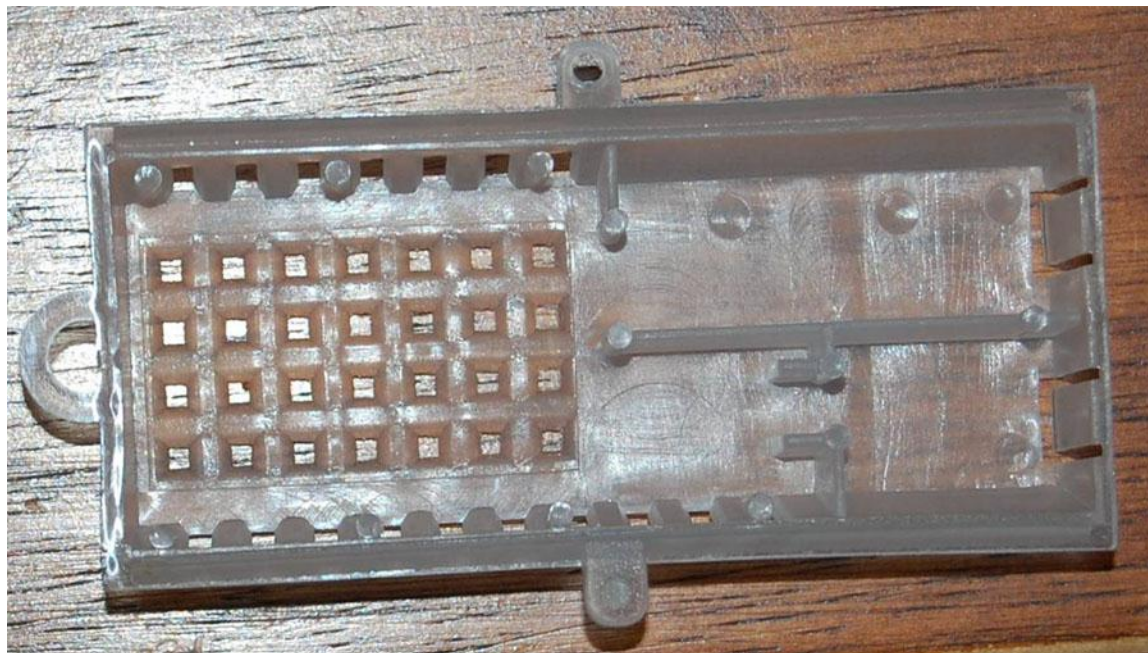
- ▣ Täielik komplekt emakuppude kasvatamiseks



[HOME](#)

MESINDUS

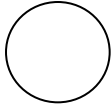
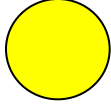
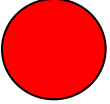
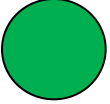
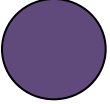
Puurid



[HOME](#)

MESINDUS

VIIS MESILASEMADE AASTA VÄRVI

				
AASTA 2011 VALGE	AASTA 2012 KOLLANE	AASTA 2013 PUNANE	AASTA 2014 ROHELINE	AASTA 2015 SININE
AASTA 2006 VALGE	AASTA 2007 KOLLANE	AASTA 2008 PUNANE	AASTA 2009 ROHELINE	AASTA 2010 SININE

[HOME](#)

MESINDUS

VALIK

- Valida parimad pered mida hakatakse kasutama kui uute mesilasemade kasvatamiseks



[HOME](#)

MESINDUS

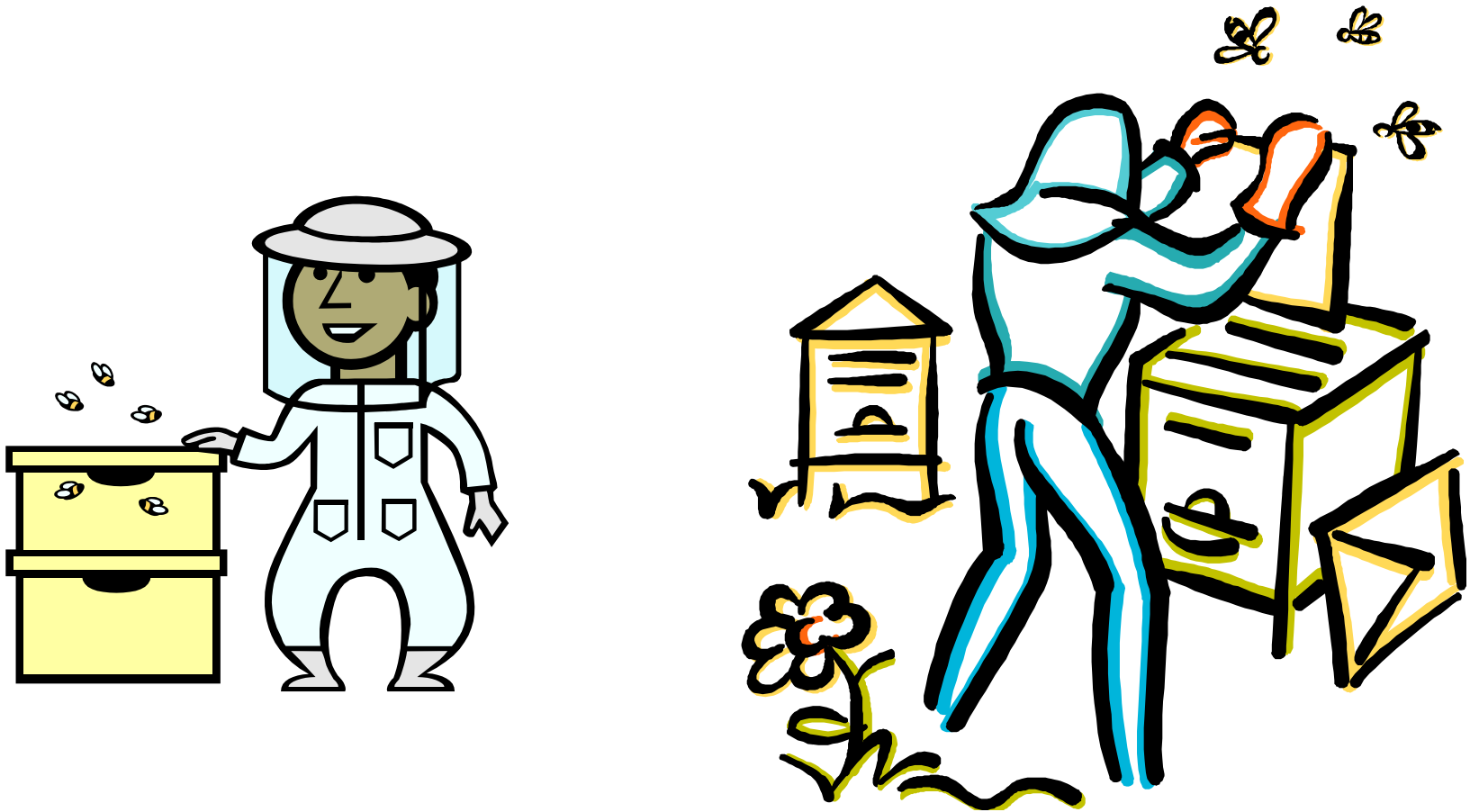
VALIK

- Talvitumine
- Agressiivsus
- Haudme kvaliteet
- Arenguvõime
- Hügieenikäitumine
- Tootlikkus
- Sülemlemis kainus
- Tagakeha värvus

[HOME](#)

MESINDUS

AGRESSIIVSUS



[HOME](#)

MESINDUS

TOOTLIKKUS



[HOME](#)

MESINDUS

TOOTLIKKUS, TOODANG



[HOME](#)

MESINDUS

MESILAD

SÜLEMLEMISKALDUVUSE KONTROLLIMINE

MESILA 1



MESILA 2



MESILA 3



[HOME](#)

MESINDUS

VALIKU JAOKS ANDMETE KOGUMINE Haude hindamine – Arengu hindamine

	September 2009	Märts 2010	Aprill 2010
Haude kvaliteet (1-2-3)	3		
Haude- raamid (1-2-3)	1		
Mesilasi raamid (1-2-3)	2		

TARU N° _____ MESILASEMA _____

Liin _____

HINNANG HÜGIEENILE

1 rahuldav

2 hea

3 väga hea

KOONDAMISE AEG _____

HINNANG PEALE 24 TUNDI _____

HINNANG PEALE 48 TUNDI _____

RAHULDAV

HEA

VÄGA HEA

[HOME](#)

MESINDUS

HAUDME KVALITEET



[HOME](#)

MESINDUS

HAUDME KVALITEET



[HOME](#)

MESINDUS

HAUDME KVALITEET



[HOME](#)

MESINDUS

HAUDME KVALITEET



[HOME](#)

MESINDUS

HAUDME KVALITEET



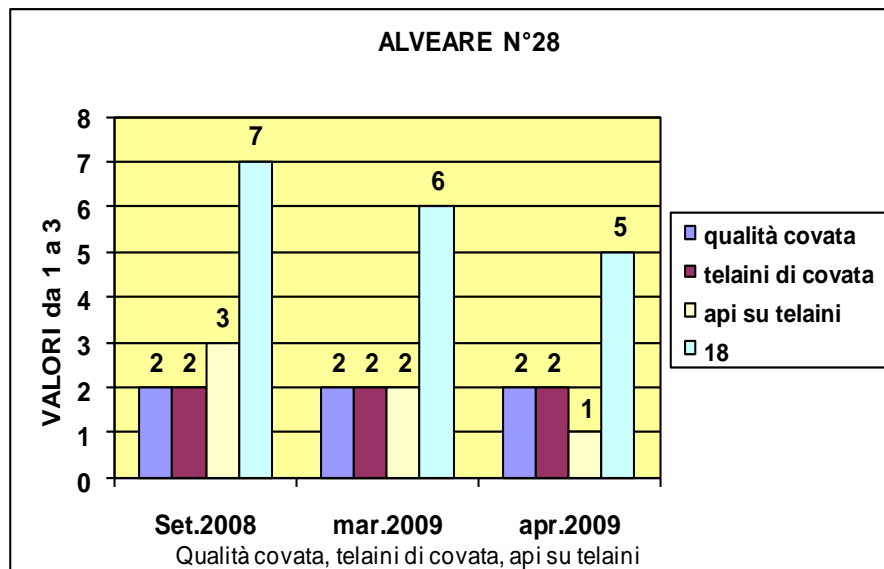
[HOME](#)

VALIK

Taru n.28

Väärtused 1-3

	Sept.2008	Mär.2009	Apr.2009
Haudme kvaliteet	2	2	2
Haudmeraamid	2	2	
Mesilasi raamid	3	2	1



Sinine: haude kvaliteet

Punane: Haudmeraamid

Kollane: Mesilasi raamid

[HOME](#)

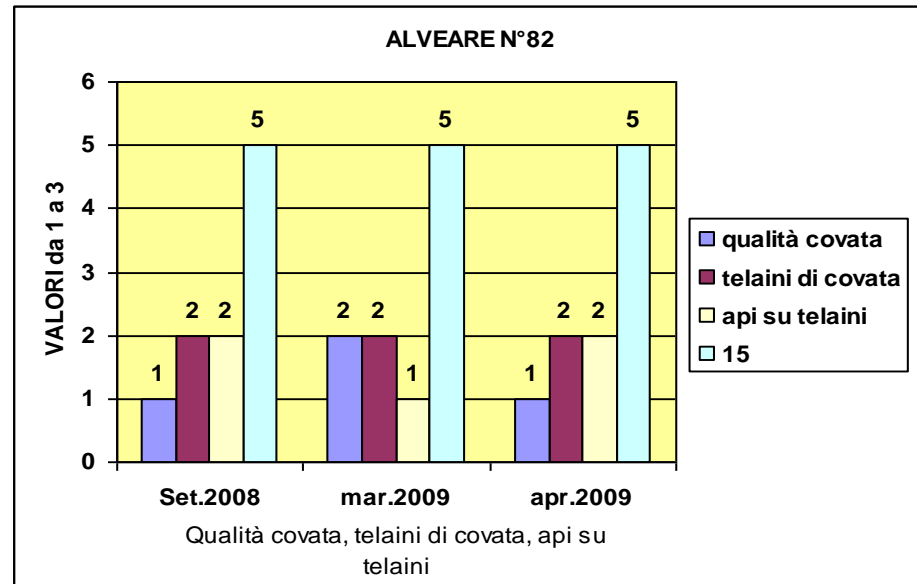
Andmete ankeet mesilasemade valikuks

Taru number _____ Punktid: _____

Mesilasema: _____ Valiku jaoks andmete kogumine

Graafiku väärtused 5-5-5 näitavad pidevat arengut

	Sept.2008	Mär.2009	Apr.2009
Haudme kvaliteet	1	2	1
Haudmeraamid	2	2	2
Mesilasi raamid	2	1	2



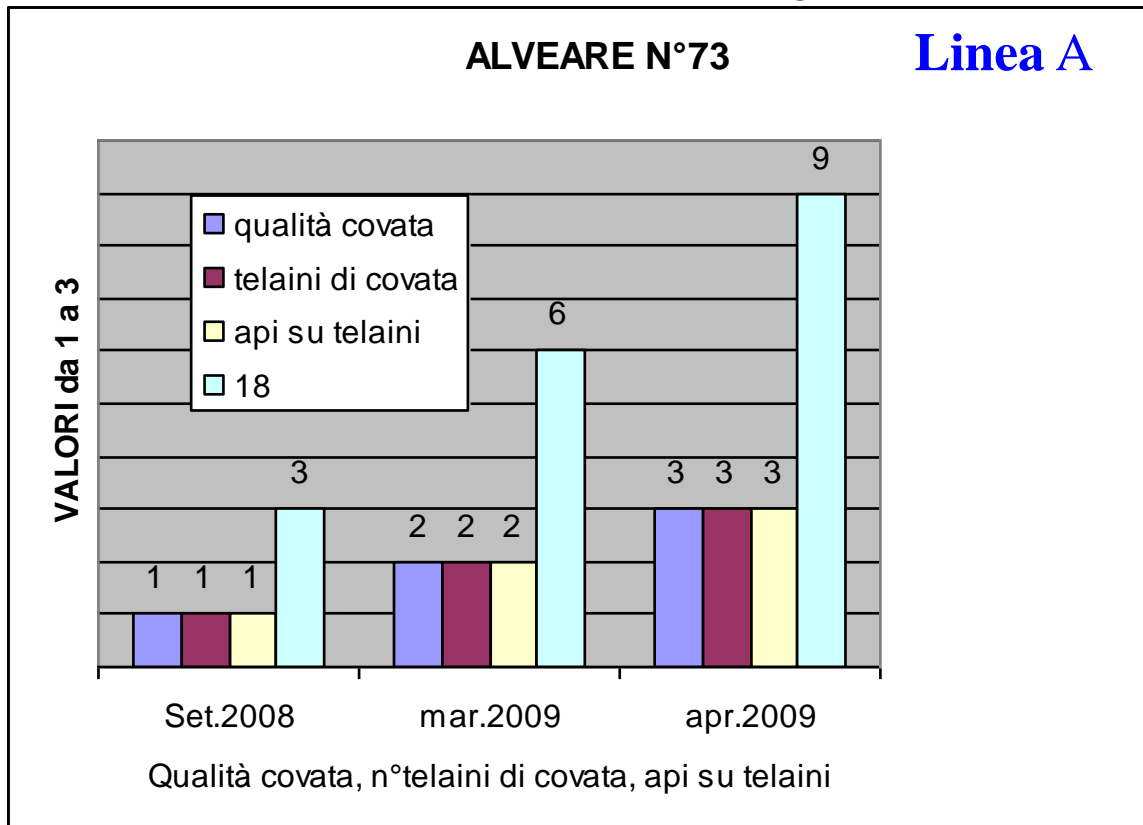
Üldine hinnang 2: hea

[HOME](#)

MESINDUS

VALIKUANDMED

Väärtused 3-6-9 näitavad kasvavat arengut

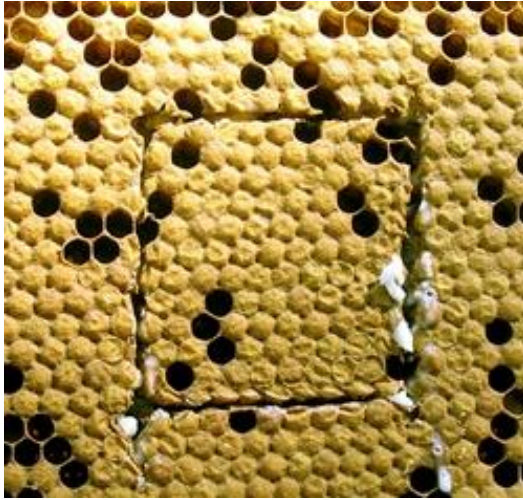


ÜLDINE HINNANG 3: **VÄGA HEA**

[HOME](#)

MESINDUS

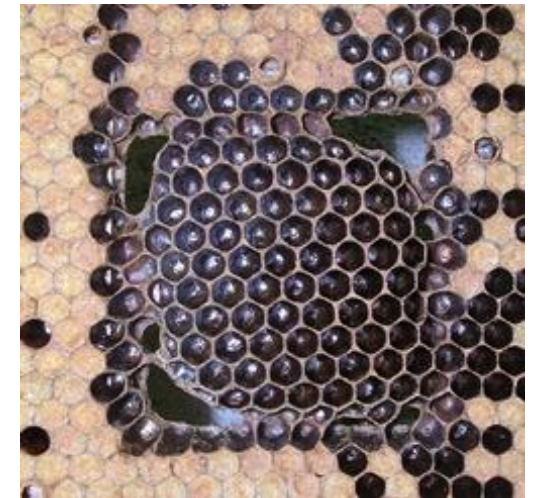
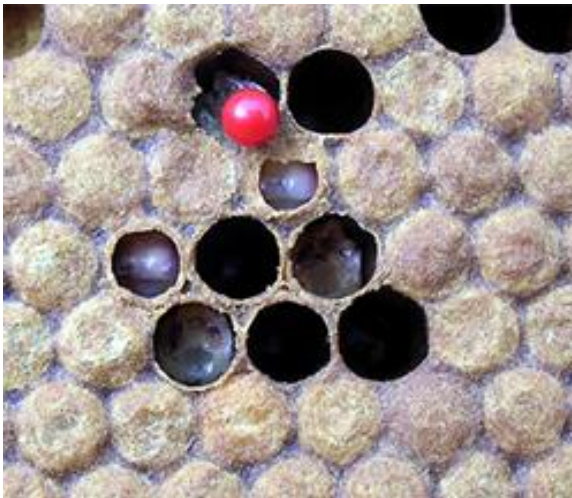
VALIK HÜGIEENIKÄITUMISE JÄRGI



[HOME](#)

MESINDUS

HÜGIEENILISE KÄITUMISE HINDAMINE



MESINDUS

VALIK

GENEETILISTE OMADUSTE JÄRGI

Ainult ühe kriteeriumi järgimine võib hoopiski ebameeldivaid üllatusi tekitada.

Prantsuse mesilasemade kasvataja, Marc Gatiné, armastas üht anekdooti meenutada: üks tema sõber arvas, et oli välja valinud erakordsed mesilasemad, kelle mesilased täitsid muljetavaldava koguse kärgi, ja ta usaldas ainult ühte valikukriteeriumit: meekorje produktiivsus. Hankides endale ühe neist kiidetud mesilasemadest ja pannes ta tuumperre, märkas Gatiné, et just selle ema mesilased tekitasid kiirelt rikkaliku kaaskonna, samal ajal kui ta oli sunnitud teisi tuumperesid toitma: ta jõudis nii järeldusele, mida hiljem kinnitas, et tema sõber oli tegelikult välja valinud suurepärased röövlid!

Üks teine anekdoot, mis näitab liialt ühesuunalise valiku tagajärgi, käib kuulsalt ameerika mesiniku Ed Browni kohta, kes palus kolleege, kes olid leidnud ameerika taudi nakatunud peresid, neid mitte ära põletada, vaid talle tuua. Ta valmistas haigestunud peredele tarud, milledest mõned surid, ja teised läksid neid röövima. Ta soovis kontrollida, kas eksisteerib vastupanu ameerika taudile! (ja saades ilmselt Tervishoiubüroost heasoovliku nõusoleku...). Ellujäänute põhjal anti välja uurimus taudile vastupanu geneetikast. Probleem seisnes selles, et valitud liinid oli „hügieenilisemad“ kui eal nähtud, aga ka kõige kasinamad korje seisukohast! Lausa niivõrd, et – räägib dr. Eischen Texase Ülikoolist – „mõnedel neist oli raskusi enese äratoitmisega isegi täieliku nektarivoolu ajal, mõned olid aga liialt agressiivsed.“.

[HOME](#)

MESINDUS

EMAKUPPUDE KASVATAMISE PERE EHK AMMPERE



[HOME](#)

MESINDUS

EMAKUPPUDE KASVATAMISE PERE EHK AMMPERE



[HOME](#)

MESINDUS

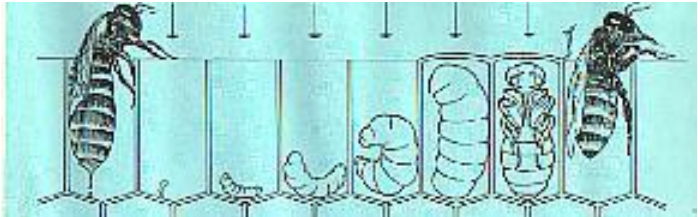
Õiges eas vakladega raami valimine
siirdamiseks või üleviimiseks



[HOME](#)

MESINDUS

Veidi arve siirdamise sobilike vastsete välja valimiseks

	muna	vagel	nukk	putukas
Lesk	3	7	14	24
Töomesilane	3	5	12	21
Mesilasema	3	5	7	16

[HOME](#)

MESINDUS

Vastsed kannudes



[HOME](#)

MESINDUS

ÕIGES EAS VAGLAD



12 tunni vanused
vaglad

[HOME](#)

MESINDUS

KAANETATUDTUD EMAKUPUD

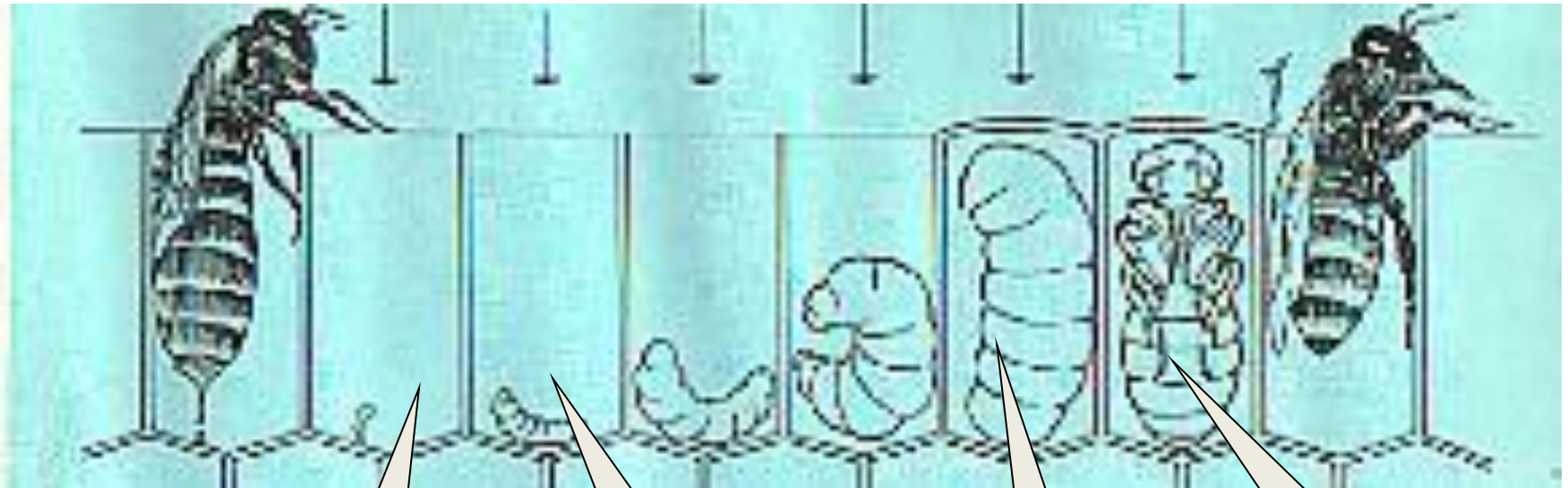


[HOME](#)

MESINDUS

Emakuppude jaoks inkubaatori kasutamine

MESILASEMA



3 päev muna

4 päev
siirdatud
vagel

9-10 päev
inkubaator

15 päev
Paarumis-
tarudes

[HOME](#)

MESINDUS

Emakuppude jaoks inkubaatori kasutamine



[HOME](#)

MESINDUS

MESILASEMA VAHETAMISE AJAD

	Emata pere või emata jäetud pere		Kupu valmimise aeg		Ema puuri panemise aeg		Ema otse tarru panemise aeg	
	Päevad		Päevad		Päevad		Päevad	
Emata olek	0		0		0	0		
Mesilasema sünd	13	13	2	2	-	-	-	
Paarumine	10	23	10	12	-	-	-	
Munade munemine	2	25	2	14	8	8	-	
Uute töomesilaste sünd	21	46	21	35	21	29	21	21
Uute lennumesilaste väljumine	20	66	20	55	20	49	20	41
	OSALISELT	TÄIELIKULT	OSALISELT	TÄIELIKULT	OSALISELT	TÄIELIKULT	OSALISELT	TÄIELIKULT

[HOME](#)

MESINDUS

Tarude ettevalmistamine paarumiseks



[HOME](#)

MESINDUS

Valmis emakuppude üleviimine paarumistarru



[HOME](#)

MESINDUS

NOORE MESILASEMA HAUDME KVALITEET



[HOME](#)

MESINDUS

PAARUNUD MESILASEMA KVALITEET



[HOME](#)

MESINDUS

MÄRGISTAMINE

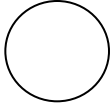
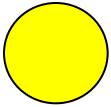
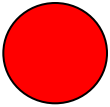
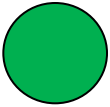
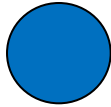


[HOME](#)

MESINDUS

VÄRVID

MESILASEMADE VIIS AASTA VÄRVI

				
AASTA 2011 VALGE	AASTA 2012 KOLLANE	AASTA 2013 PUNANE	AASTA 2014 ROHELINE	AASTA 2015 SININE
AASTA 2006 VALGE	AASTA 2007 KOLLANE	AASTA 2008 PUNANE	AASTA 2009 ROHELINE	AASTA 2010 SININE

[HOME](#)

Täna tähelepanu eest!

