

Teabe- ja õppepäeva korraldamist toetab Euroopa Liit Eesti riikliku mesindusprogrammi 2010 – 2013 raames

Mesindus inventar.

Poest ostetav ja ise tehtud inventar



HoneyPaw

Paradise Honey



Tarud



HoneyPaw põhi

ParadiseHoney põhi



Tarud

- Muud korpustarud



Tarud

- Suitsik
- Kaitse riietus
- Tööriistakast
- Konkspeitel
- Taru hari
- Nuga
- Pisi inventar



Hooldus inventar



- Raamid
- Traat 0,40-0,45 mm
- Emalahutusvõred
- Vahelagi

Taru inventar

- Korpused 6r
- Paarumistarud
- Mesilasemade kasvatamise vahendid
 - Kasvatusraamid
 - Vageldamise vahendid
 - Mesilasemade märgistamise vahendid

Mesilasemade kasvatamise inventar

- Vurrid
- Kaanetus alused
- Meesõelad
- Kärjekahvlid
- Meenõud
- Mee pakendus

- Vahasulataja

Mee ja vaha käitlemise inventar

- E-poed Eestis

- Paradiisimesila
- E-mesilane
- Mesinduspood.ee

- E-poed välismaal

Hinnad meil ja mujal

Mesindus e-poed

- Tarud- korpused

- Katused

- Põhjad



Ise valmistatud inventar



Ise valmistatud korpused



Ise valmistatud tarud



Plussid miinused

Ise valmistatud tarud

Mesilaspere kevadel

Mesindamine

Elujõuline mesilaspere kevadel

- Piisav hulk mesilasi
- Kvaliteetne mesilasema
- Korralik toiduvaru
- Puhas pesa



Mesilaspere kevadel

•Mesilapäevik

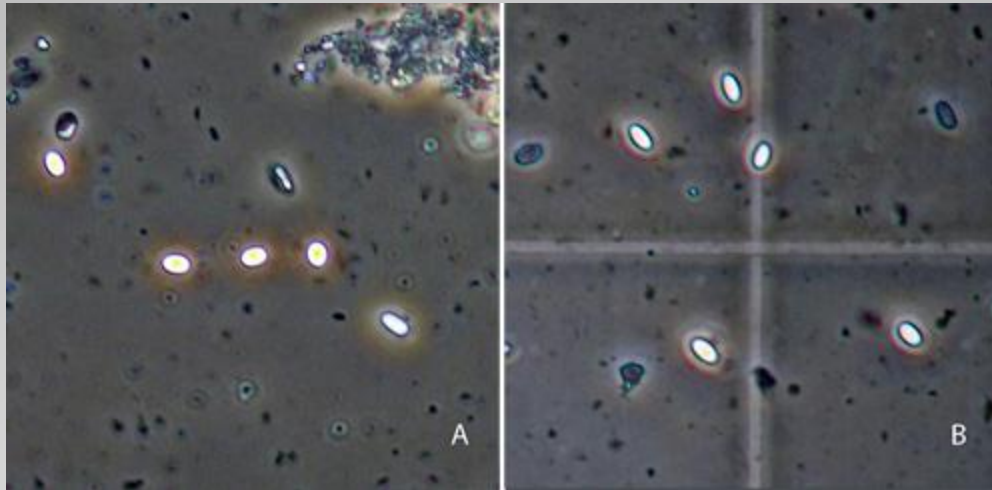
Mesilaspere
hindamine kevadel



Mesilaspere kevadel

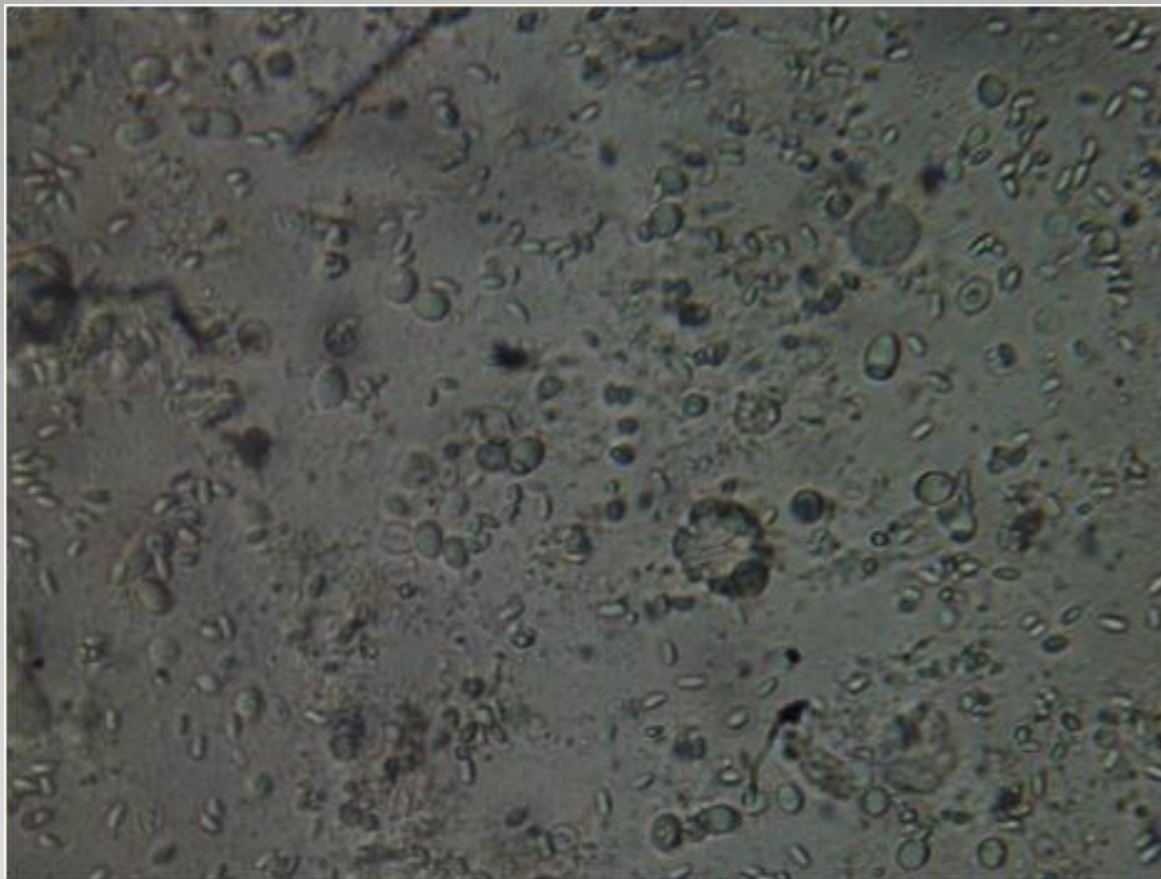
- Invasioonhaigused: Nosematoos, amööbjas, varroatoos
- Viirushaigused
- Seenhaigused
- Bakteriaalsed haigused

Mesilaspere tervis



200-400 x suurendusega

Nosematoos



200-400 x suurendus

Amööbjas



400x suurendus

Amööb?

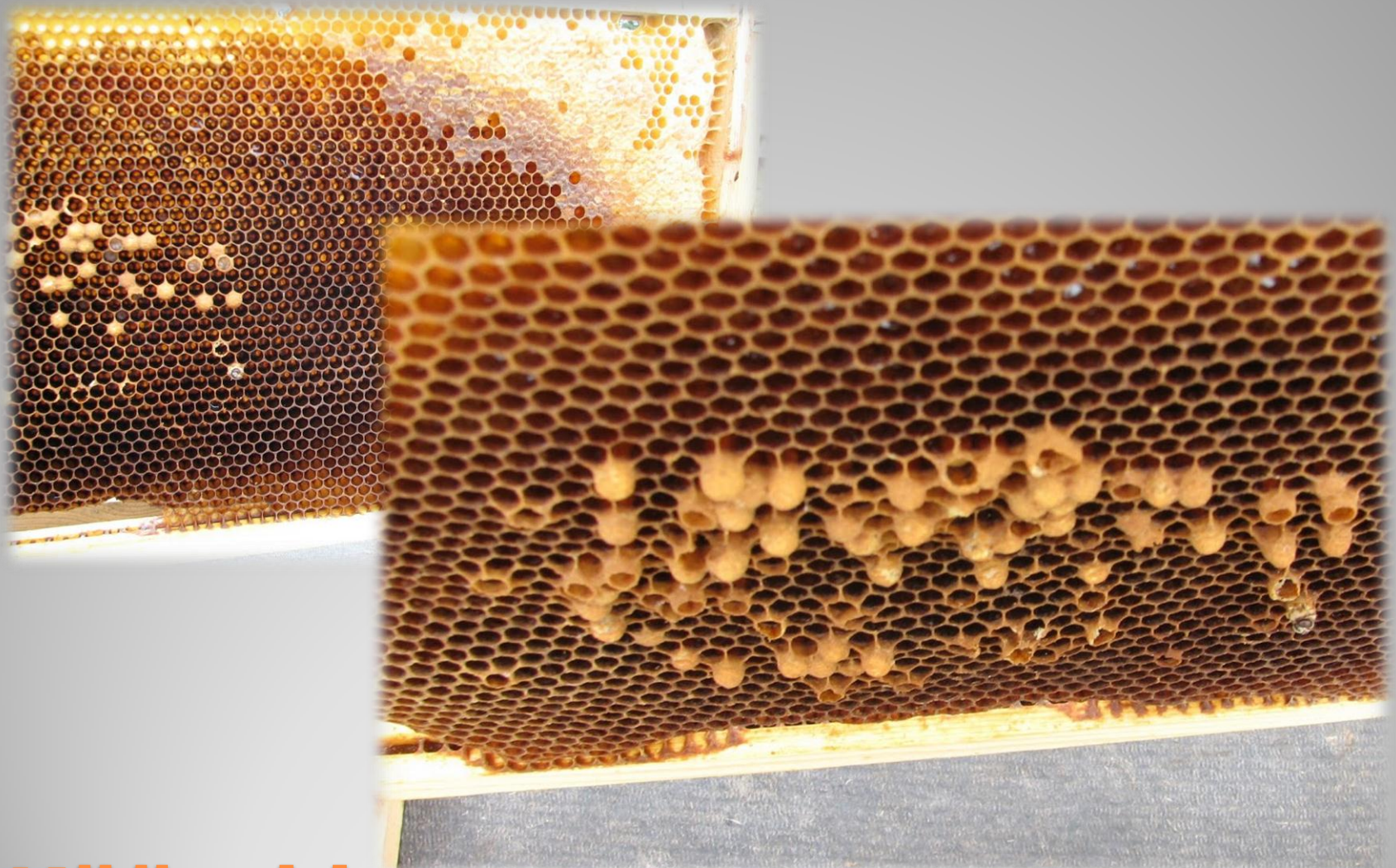


Varroatoos



30x suurendus

Akrapitoos



Küürakhaue



MESINDAMINE

- Perede kontrollimine
- Põhjade vahetamine
- Perede ümber tõstmine
- Toiduvaru
 - Mesi
 - Õietolm
- Laiendamine
 - Valmisraamid
 - Kärjepõhi

MESINDAMINE



Laiendamise vajalikkuse kontrollimine



Mesindamine



Mesindamine

Hooldamine
kevadel

Sülemlemise
vältmine



Mesindamine

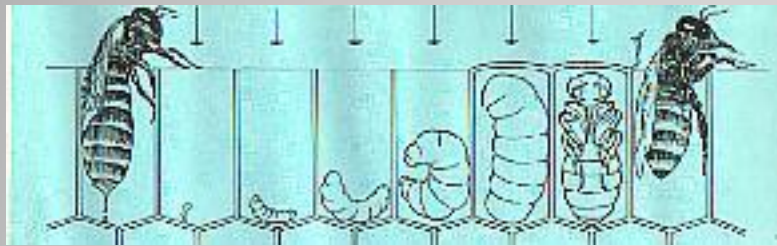


Mesilaspered mai teises pooles

Mesindamine

Mesilasemade kasvatamisega alustamine maikuus

Mesindamine



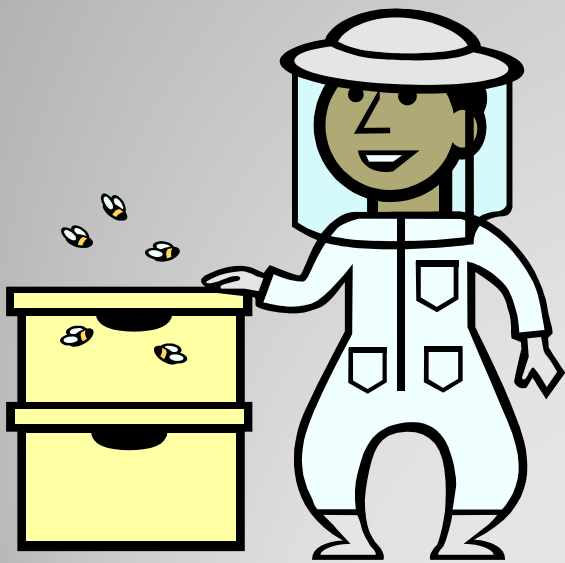
	muna	vagel	nukk	valmik
Lesk	3	7	14	24
Töomesilane	3	5	12	21
Mesilasema	3	5	7	16

Mesilase areng

- Talvitumine
- Agressiivsus
- Haudme kvaliteet
- Arenguvõime
- Hügieeniline käitumine
- Tootlikkus
- Sülemlemis kainus
- Värvus



Valik



Agressiivsus



Tootlikkus



Haudme kvaliteet



Mesilasemade kasvatus pere



Õiges eas vakladega raami valimine

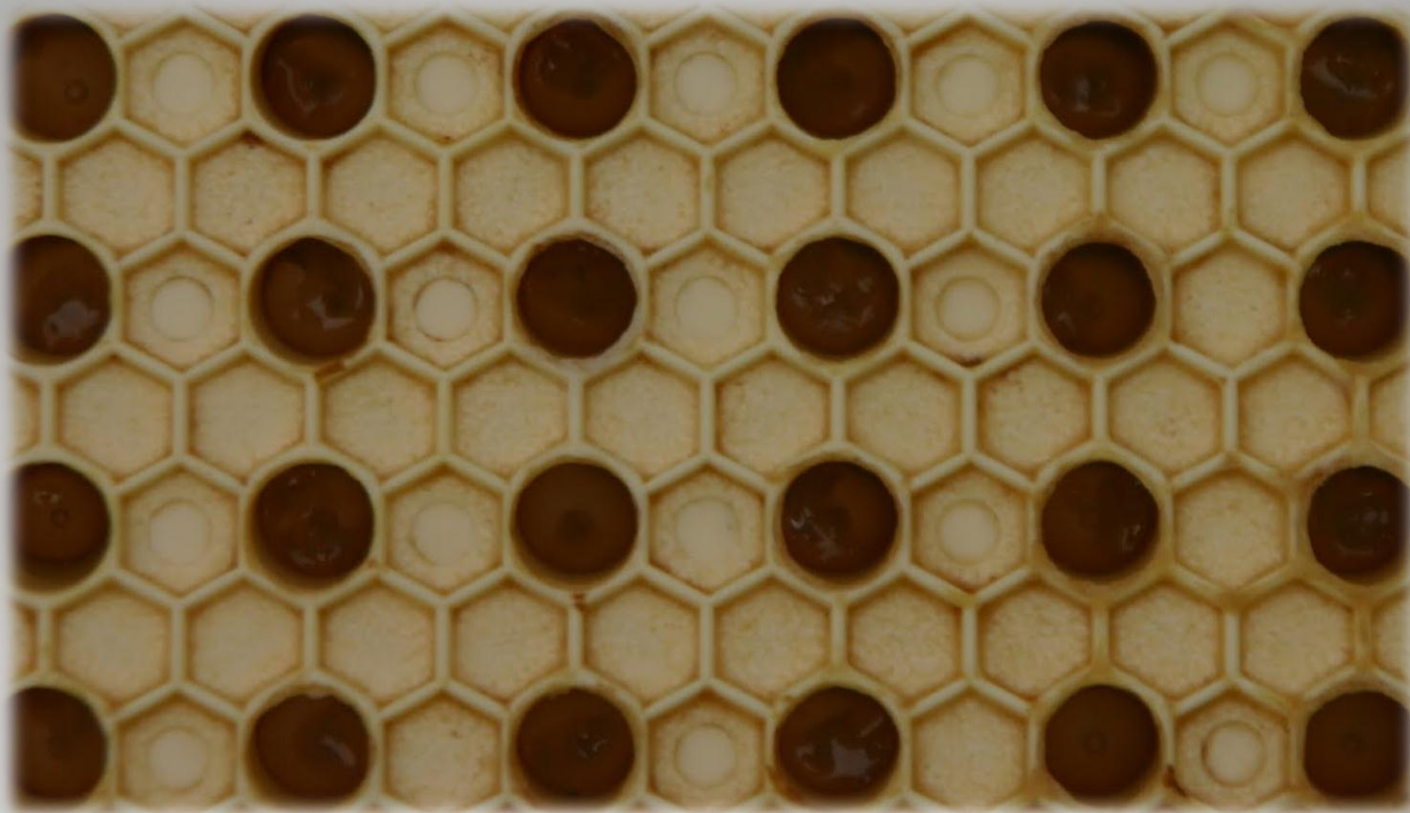


12-18 tunni vanused
vaglad

Vageldamine



Vaglad kannudes



Isolaatori kasutamine



Lahtised emakupud



Kaanetatud emakupud

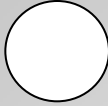
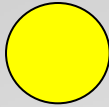

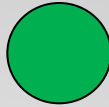
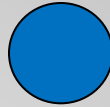


Emakuppude jaoks inkubaatori kasutamine



Koorumine

MESILASEMADE VIIS AASTA VÄRVI

				
AASTA 2011 VALGE	AASTA 2012 KOLLANE	AASTA 2013 PUNANE	AASTA 2014 ROHELINE	AASTA 2015 SININE
AASTA 2006 VALGE	AASTA 2007 KOLLANE	AASTA 2008 PUNANE	AASTA 2009 ROHELINE	AASTA 2010 SININE

Märgistamine



Märgistamine



• Paarumisperede moodustamine

- Suurus
- Toit
- Asukoht

Paarumispered



Täna tähelepanu eest