

# MESINDUS

## MESILASEMADE KASVATAMINE

1. [Alustamine](#)
2. [Emakupud](#)
3. [Mille jaoks mesilasemasid kasvatada](#)
4. [Varustus](#)
5. [Valik \(emade valimine\)](#)
6. [Valik hügieenikäitumise järgi](#)
7. [Emakuppude kasvatamise pere](#)
8. [Siirdamiseks või üleviimiseks õiges vanuses vastsetega raami valimine](#)
9. [Mõningaid arve emakuppude haldamiseks enne nende valmimist](#)
10. [Väikeste paarumiseks mõeldud tuumperede ettevalmistamine](#)
11. [Valminud emakuppude paarumistarru üleviimine](#)
12. [Uue mesilaseha haude kvaliteedi kontrollimine](#)
13. [Märgistamine ja saatmiseks puuridesse panek](#)

# MESINDUS

## Alustamine

Milleks mesilasemasid üldse kasvatada?

Mesilaspere toimimine, pere liikmed.

Mesilase arengu etapid- muna- vagel- eelnukk- nukk- valmik

Mesilasema -tähtsus peres

Mesilaspere ja ammpere

[HOME](#)

# Looduslikud emakupud



[HOME](#)

## Mille jaoks mesilasemasid kasvatada

1. Emata perede jaoks
2. Vana mesilasema välja vahetamiseks
3. Sülemlemise kontrolli all hoidmiseks
4. Kunstsülemite tegemiseks
5. Kunstperede tegemiseks
6. Vahetada välja mesilasema, kelle kvaliteet ei rahulda mesinikku

[HOME](#)

## Varustus

- KORPUSED VÕI SPETSIAALSED TARUD
- PAARUMISTARUD
- KOMPLEKT EMAKUPPUDE TOOTMISEKS
- KUPPUDE JAOKS SOBIVATE KINNITUSTEGA RAAMID
- PULKADEGA RAAMID
- VAGELDAMISE VAHENDID
- PUURID MESILASEMADE TRANSPORTIMISEKS
- VIIS VÄRVI MESILASEMADE MÄRGISTAMISEKS

# MESINDUS

## Korpustes



[HOME](#)

# MESINDUS

## SPETSIAALSED KASTID

Tuumtaru kasvatamiseks

Meekorpus

Esimene pere, Keskne tuumpere, Teine pere

Peretaru

## VARUSTUS



[HOME](#)

# MESINDUS

## PAARUMISTARUD

Varustus



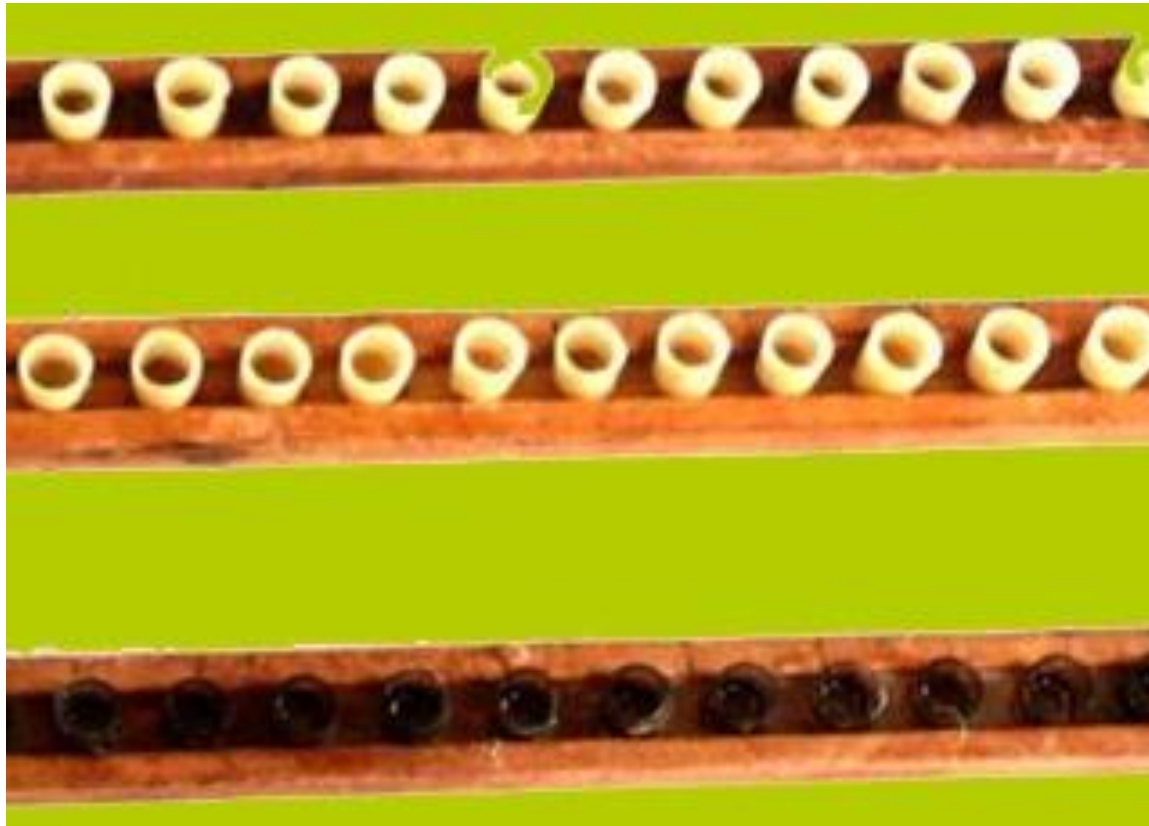
[HOME](#)



# MESINDUS

## Emakupud

Varustus



[HOME](#)

# MESINDUS

## Meekorpusesse

Varustus



[HOME](#)

# MESINDUS

## Haudele/peskonnale

Raam, et toota mesilasemadele toitu

Plastikust kärjekannud mesilasemade jaoks

Vahast kärjekannud mesilasemade jaoks

## Varustus



[HOME](#)

# MESINDUS

## Vageldamise vahendid

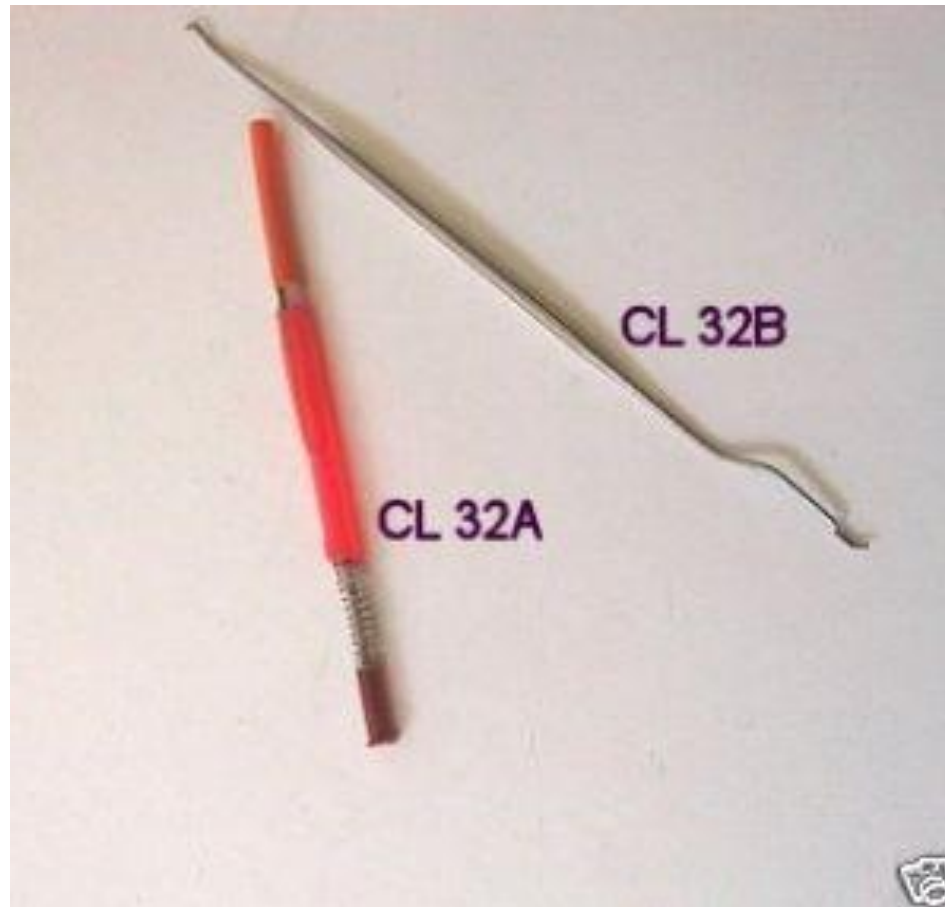
Varustus



[HOME](#)

# MESINDUS

## Vageldamise spaatlid



[HOME](#)

# MESINDUS

## Plastikust toetus

Varustus

- Aluseliides



[HOME](#)

# MESINDUS

## Kupu kaitse

Varustus

- ▣ Mesilasema kupu kaitse



[HOME](#)

## Täielik komplekt

Varustus

- ▣ Täielik komplekt emakuppude kasvatamiseks

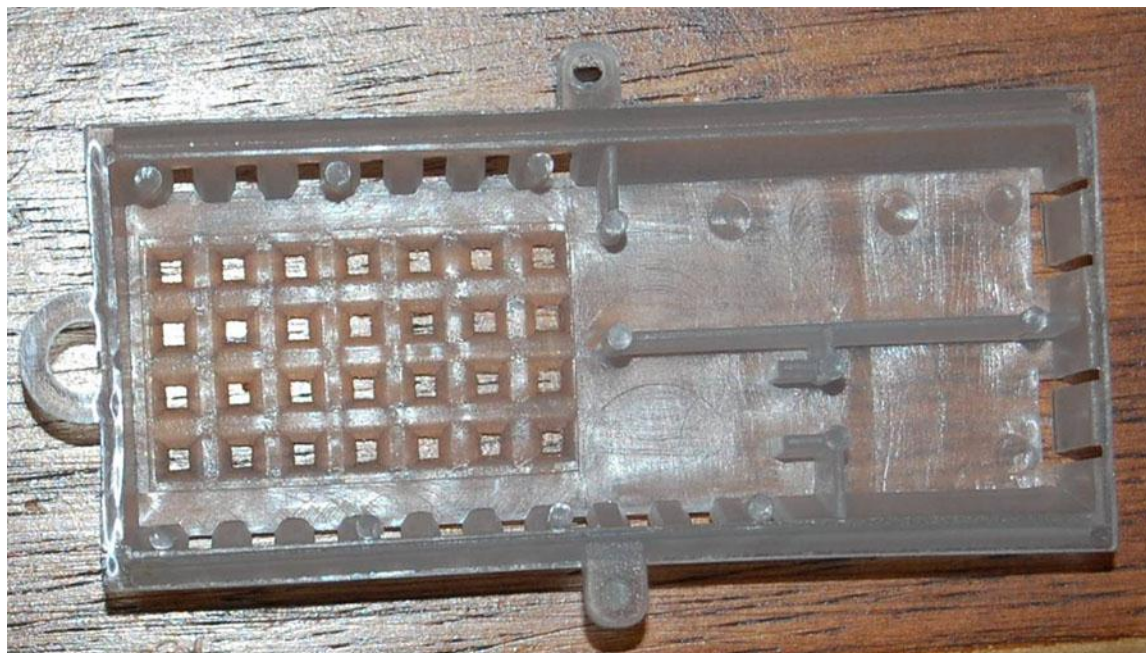


[HOME](#)



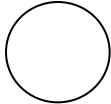
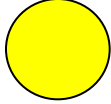
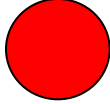
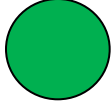
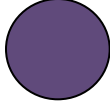
# MESINDUS

## Puurid



# MESINDUS

## VIIS MESILASEMADE AASTA VÄRVI

				
AASTA 2011 VALGE	AASTA 2012 KOLLANE	AASTA 2013 PUNANE	AASTA 2014 ROHELINE	AASTA 2015 SININE
AASTA 2006 VALGE	AASTA 2007 KOLLANE	AASTA 2008 PUNANE	AASTA 2009 ROHELINE	AASTA 2010 SININE

[HOME](#)

# MESINDUS

## VALIK

- Valida parimad pered mida hakatakse kasutama kui uute mesilasemade kasvatamiseks



[HOME](#)

# MESINDUS

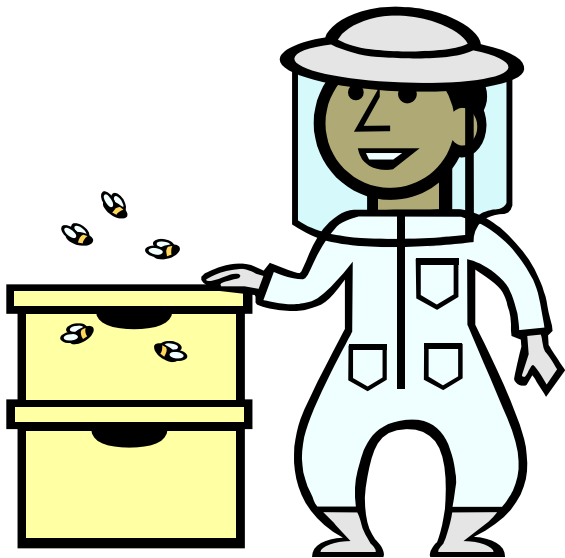
## VALIK

- Talvitumine
- Agressiivsus
- Haudme kvaliteet
- Arenguvõime
- Hügieenikäitumine
- Tootlikkus
- Sülemlemis kainus
- Tagakeha värvus

[HOME](#)

# MESINDUS

## AGRESSIIVSUS



[HOME](#)

# MESINDUS

## TOOTLIKKUS



[HOME](#)

# MESINDUS

## TOOTLIKKUS, TOODANG



[HOME](#)

# MESINDUS

## MESILAD

### SÜLEMLEMISKALDUVUSE KONTROLLIMINE

MESILA 1



MESILA 2



MESILA 3



[HOME](#)



# MESINDUS

## VALIKU JAOKS ANDMETE KOGUMINE Haude hindamine – Arengu hindamine

	<b>September 2009</b>	<b>Märts 2010</b>	<b>Aprill 2010</b>
<b>Haude kvaliteet</b> (1-2-3)	<b>3</b>		
<b>Haude- raamid</b> (1-2-3)	<b>1</b>		
<b>Mesilasi raamid</b> (1-2-3)	<b>2</b>		

TARU N° \_\_\_\_\_ MESILASEMA \_\_\_\_\_

Liin \_\_\_\_\_

### HINNANG HÜGIEENILE

1 rahuldav

2 hea

3 väga hea

KOONDAMISE AEG \_\_\_\_\_

HINNANG PEALE 24 TUNDI \_\_\_\_\_

HINNANG PEALE 48 TUNDI \_\_\_\_\_

RAHULDAV

HEA

VÄGA HEA

---

[HOME](#)

# MESINDUS

## HAUDME KVALITEET



[HOME](#)

# MESINDUS

## HAUDME KVALITEET



[HOME](#)

# MESINDUS

## HAUDME KVALITEET



[HOME](#)

# MESINDUS

## HAUDME KVALITEET



[HOME](#)

# MESINDUS

## HAUDME KVALITEET



[HOME](#)

## VALIK

Taru n.28

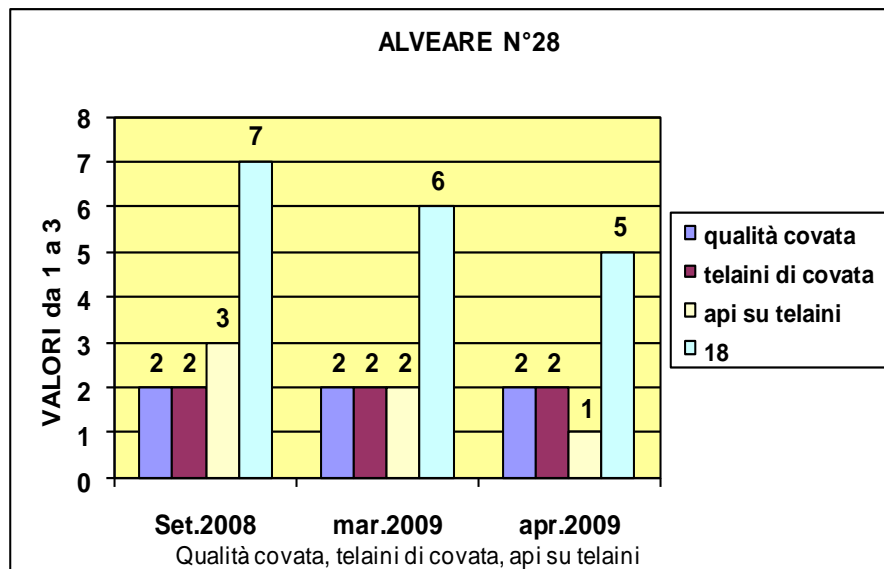
Väärtused 1-3

	Sept.2008	Mär.2009	Apr.2009
Haudme kvaliteet	2	2	2
Haudmeraamid	2	2	
Mesilasi raamid	3	2	1

Sinine: haude kvaliteet

Punane: Haudmeraamid

Kollane: Mesilasi raamid



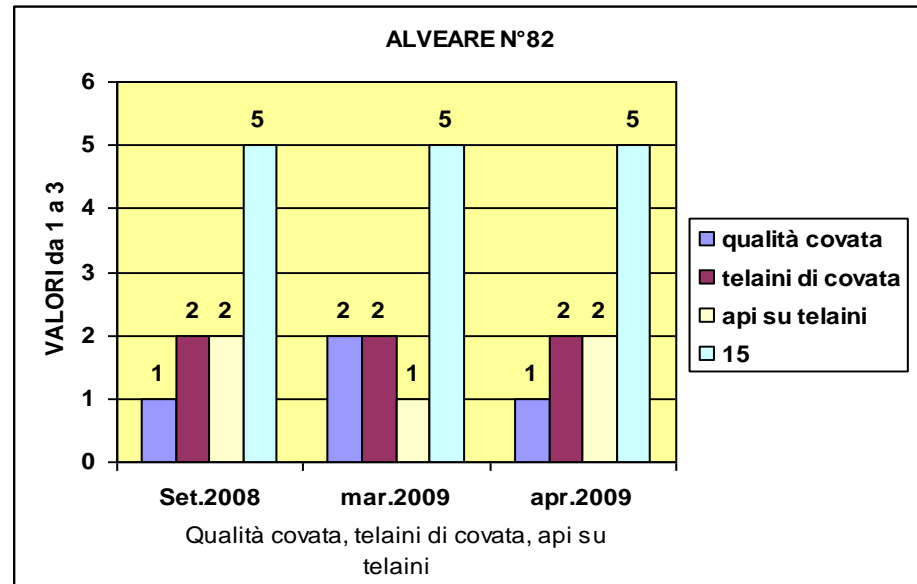
# Andmete ankeet mesilasemade valikuks

Taru number \_\_\_\_\_ Punktid: \_\_\_\_\_

Mesilasema: \_\_\_\_\_ Valiku jaoks andmete kogumine

Graafiku väärtused 5-5-5 näitavad pidevat arengut

	Sept.2008	Mär.2009	Apr.2009
Haudme kvaliteet	1	2	1
Haudmeraamid	2	2	2
Mesilasi raamid	2	1	2



Üldine hinnang 2: hea

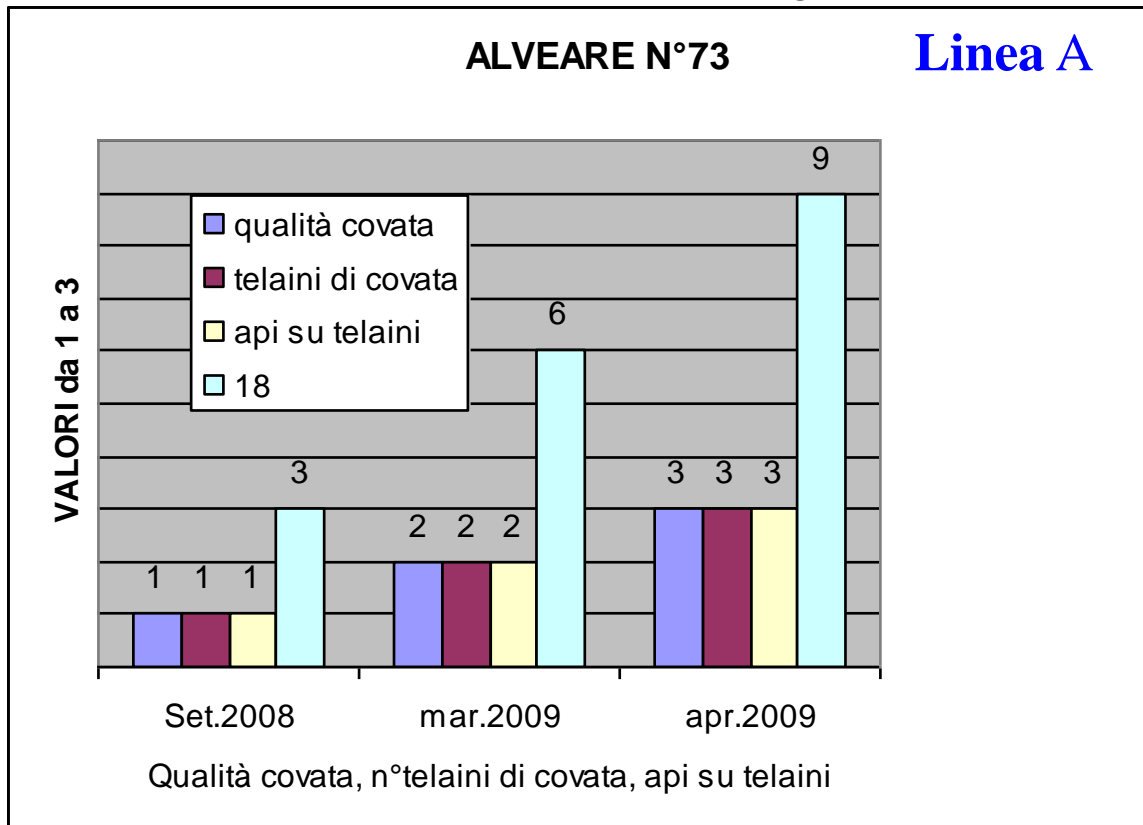
[HOME](#)



# MESINDUS

## VALIKUANDMED

Väärtused 3-6-9 näitavad kasvavat arengut



ÜLDINE HINNANG 3: **VÄGA HEA**

[HOME](#)

# MESINDUS

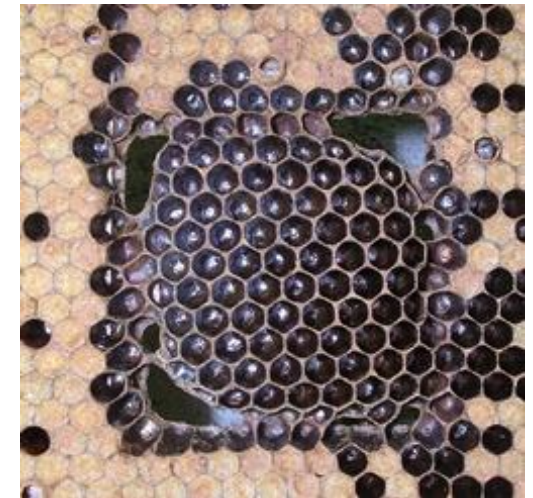
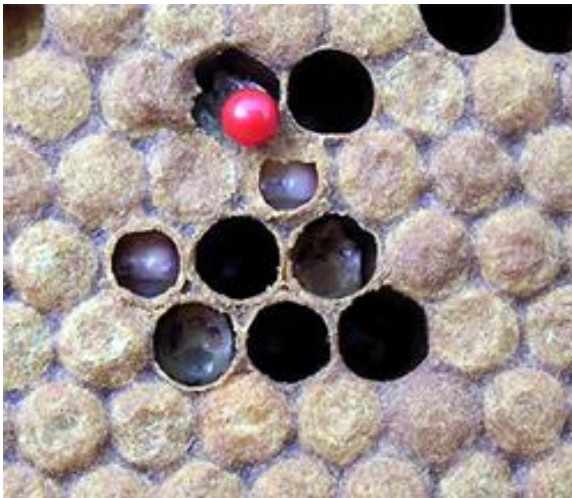
## VALIK HÜGIEENIKÄITUMISE JÄRGI



[HOME](#)

# MESINDUS

## HÜGIEENILISE KÄITUMISE HINDAMINE



# MESINDUS

## VALIK

### GENEETILISTE OMADUSTE JÄRGI

Ainult ühe kriteeriumi järgimine võib hoopiski ebameeldivaid üllatusi tekitada.

Prantsuse mesilasemade kasvataja, Marc Gatiné, armastas üht anekdooti meenutada: üks tema sõber arvas, et oli välja valinud erakordsed mesilasemad, kelle mesilased täitsid muljetavaldava koguse kärgi, ja ta usaldas ainult ühte valikukriteeriumit: meekorje produktiivsus. Hankides endale ühe neist kiidetud mesilasemadest ja pannes ta tuumperre, märkas Gatiné, et just selle ema mesilased tekitasid kiirelt rikkaliku kaaskonna, samal ajal kui ta oli sunnitud teisi tuumperesid toitma: ta jõudis nii järeltulele, mida hiljem kinnitas, et tema sõber oli tegelikult välja valinud suurepärased röövlid!

Üks teine anekdoot, mis näitab liialt ühesuunalise valiku tagajärgi, käib kuulsalt ameerika mesiniku Ed Browni kohta, kes palus kolleege, kes olid leidnud ameerika taudi nakatunud peresid, neid mitte ära põletada, vaid talle tuua. Ta valmistas haigestunud peredele tarud, milledest mõned surid, ja teised läksid neid röövima. Ta soovis kontrollida, kas eksisteerib vastupanu ameerika taudile! (ja saades ilmselt Tervishoiubüroost heasoovliku nõusoleku...). Ellujäänute põhjal anti välja uurimus taudile vastupanu geneetikast. Probleem seisnes selles, et valitud liinid oli „hügieenilisemad“ kui eal nähtud, aga ka kõige kasinamad korje seisukohast! Lausa niivõrd, et – räägib dr. Eischen Texase Ülikoolist – „mõnedel neist oli raskusi enese äratoitmisega isegi täieliku nektarivoolu ajal, mõned olid aga liialt agressiivsed.“.

[HOME](#)

# MESINDUS

## EMAKUPPUDE KASVATAMISE PERE EHK AMMPERE



[HOME](#)

# MESINDUS

## EMAKUPPUDE KASVATAMISE PERE EHK AMMPERE



[HOME](#)

# MESINDUS

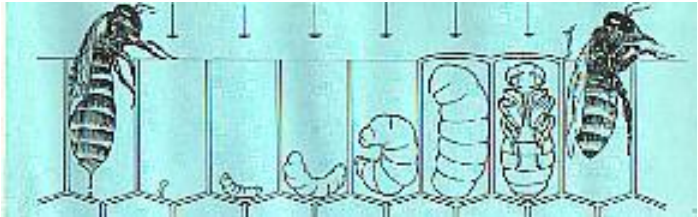
Õiges eas vakladega raami valimine  
siirdamiseks või üleviimiseks



[HOME](#)

# MESINDUS

Veidi arve siirdamise sobilike vastsete välja valimiseks

	muna	vagel	nukk	putukas
Lesk	3	7	14	24
Töomesilane	3	5	12	21
Mesilasema	3	5	7	16

[HOME](#)



# MESINDUS

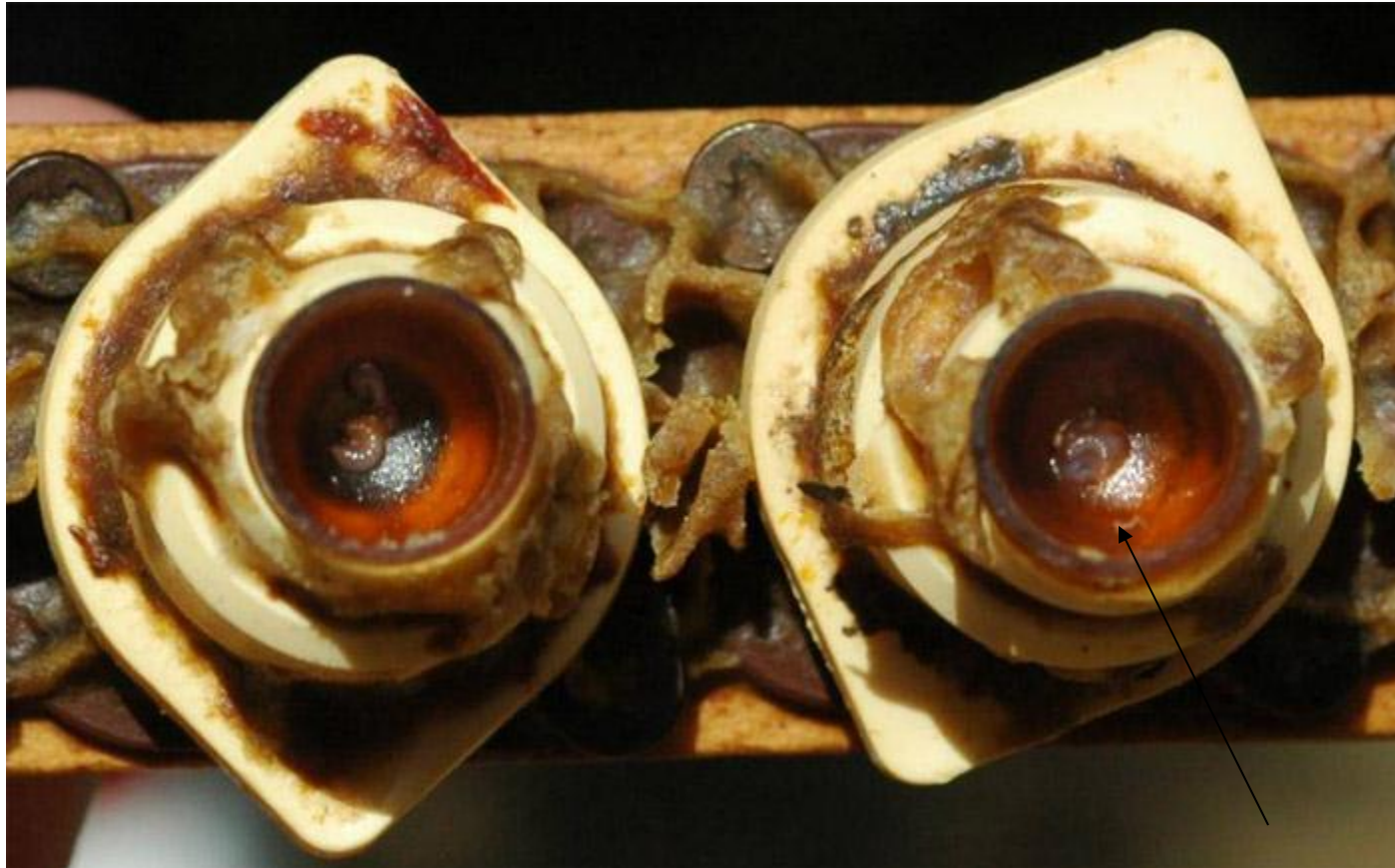
## Vastsed kannudes



[HOME](#)

# MESINDUS

## ÕIGES EAS VAGLAD



12 tunni vanused  
vaglad

[HOME](#)

# MESINDUS

## KAANETATUDTUD EMAKUPUD

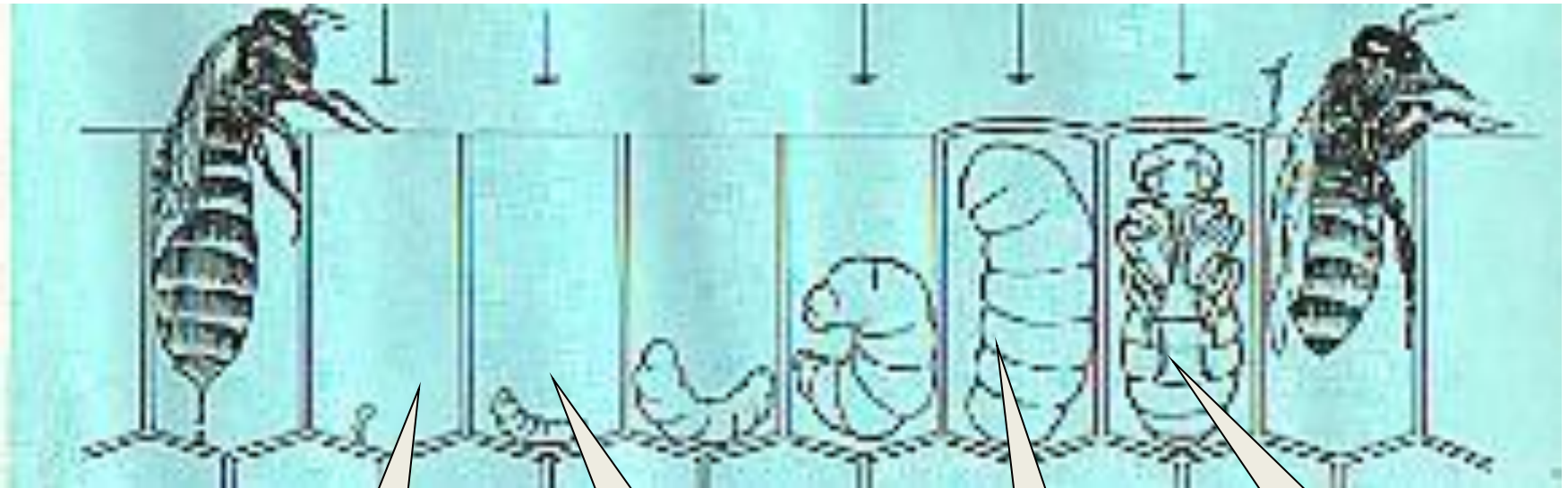


[HOME](#)

# MESINDUS

## Emakuppude jaoks inkubaatori kasutamine

### MESILASEMA



3 päev muna

4 päev  
siirdatud  
vagel

9-10 päev  
inkubaator

15 päev  
Paarumis-  
tarudes

[HOME](#)

# MESINDUS

## Emakuppude jaoks inkubaatori kasutamine



[HOME](#)

# MESINDUS

## MESILASEMA VAHETAMISE AJAD

	Emata pere või emata jäetud pere		Kupu valmimise aeg		Ema puuri panemise aeg		Ema otse tarru panemise aeg	
	Päevad		Päevad		Päevad		Päevad	
Emata olek	0		0		0	0		
Mesilasema sünd	13	13	2	2	-	-	-	
Paarumine	10	23	10	12	-	-	-	
Munade munemine	2	25	2	14	8	8	-	
Uute töomesilaste sünd	21	46	21	35	21	29	21	21
Uute lennumesilaste väljumine	20	66	20	55	20	49	20	41
	OSALISELT	TÄIELIKULT	OSALISELT	TÄIELIKULT	OSALISELT	TÄIELIKULT	OSALISELT	TÄIELIKULT

[HOME](#)

# MESINDUS

## Tarude ettevalmistamine paarumiseks



[HOME](#)

# MESINDUS

## Valmis emakuppude üleviimine paarumistarru



[HOME](#)



# MESINDUS

## NOORE MESILASEMA HAUDME KVALITEET



[HOME](#)

# MESINDUS

## PAARUNUD MESILASEMA KVALITEET



[HOME](#)

# MESINDUS

## MÄRGISTAMINE

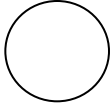
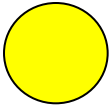
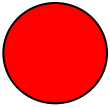
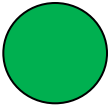
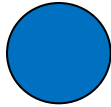


[HOME](#)

# MESINDUS

## VÄRVID

### MESILASEMADE VIIS AASTA VÄRVI

				
AASTA 2011 VALGE	AASTA 2012 KOLLANE	AASTA 2013 PUNANE	AASTA 2014 ROHELINE	AASTA 2015 SININE
AASTA 2006 VALGE	AASTA 2007 KOLLANE	AASTA 2008 PUNANE	AASTA 2009 ROHELINE	AASTA 2010 SININE

[HOME](#)

# Täna tähelepanu eest!

