

Puhastuslend



Teabe- ja õppepäeva korraldamist toetab Euroopa Liit Eesti riikliku mesindusprogrammi 2010 – 2013 raames

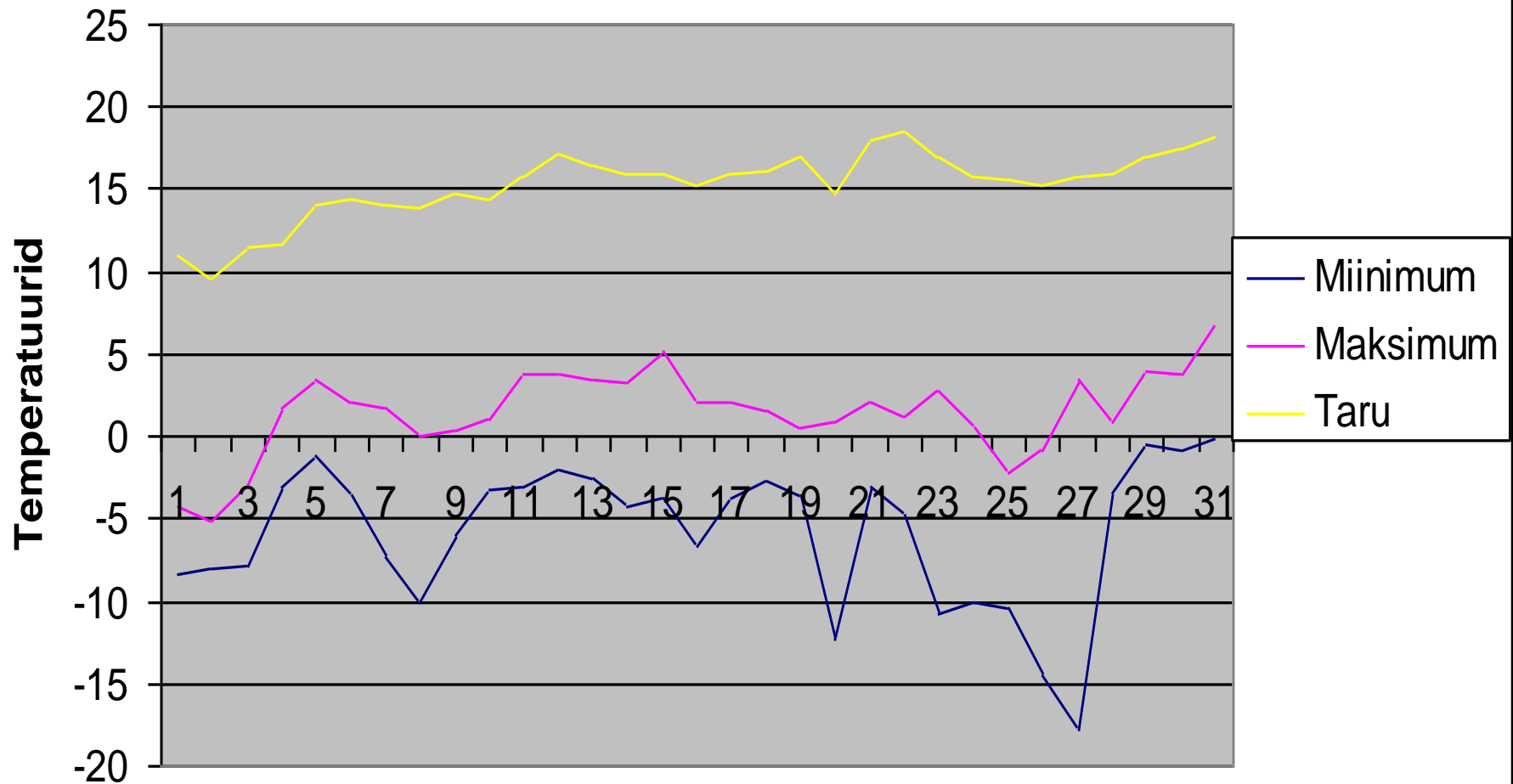
Jaanuaris nägi minu mesila välja just selline.



Mesilaste kevad algab veebruari lõpus – märtsis, kui kobara sisemuses tõuseb temperatuur 36 kraadini ja ema muneb esimesed munad.



Graafikult on näha, kuidas tarulael mõõdetud temperatuur on sõltunud välisõhu omast.



Märts

Enamasti pole märtsi algus puhastuslennuks sobiv, seepärast on soovitatav päikeseliste ilmadega varjutada tarude esiseinu.



Tuulevaikse ilmaga tulevad mesilased välja ka siis, kui õues on veel paks lumi.



Esimese puhastuslennu päeva tööna on vaja keerata lennulaudad suveasendisse ja puhastada lennuavade lähim piirkond langetisest.

NB: lennuavadest väljariisunud langetist ei tohi maha jätta, see meelitab kohe tihased kohale ja reostab mesilat haigustekitajatega.

Tarudelt võib tõsta katused, päike soojendab ja kuivatab mesipuid seestpoolt.

Taruesist lund võib katta käepäraste materjalidega, näiteks õlehekslite, heinaprahi või muu sellisega. Sobib ka paksem kiht saepuru.

Mesilased ei hukku ka tihedale lumele maandumisel, seega on tuha laotamine tarude lähedusse õigustatud

Kuigi tuha panek lumele näeb mõnda aega välja üsna kohutav, soodustab see tublisti lume sulamist.



Puhastuslend toimub päikeselise ilmaga kui õhusooja on varjus vähemalt 7 – 8 kraadi.



Taru koristamisega hakatakse peale koheselt, kui külm ilm kaugemale lennata ei võimalda, kantakse laibad lihtsalt lennulauale.



Tööd puhastuslennu päeval.

Laiendada lennuava.

Tõsta maha katus, tuuletu ilmaga eemaldada ka pealmised kattematid.

Jälgida perede käitumist ja teha märkmeid mesilapäevikusse.

Äärmisi raamivaheliiste kergitades kontrolli raamide kattuvust mesilastega.

Kui mõni pere ei tulnud puhastuslennule, ei pruugi veel miskit viga olla, mesilased võib-olla “magavad” veel. Siiski on vaja neid peresid kontrollida!

Mesilaste esimeseks tööks on vee varumine.



Selleks kasutatakse kõiki võimalusi, lakutakse kasvõi lund.





Seega on jooginõu paikapanek võimalikult vara igati õigustatud, see asetsegu tarudele suhteliselt lähedal.



Mesilaste veevajadust aitab leevendada raamide peale asetatud kile. Enne puhastuslendu paikapanek ebasoovitav



Kui korpustarudel võib põhjad vahetada märtsis, siis lamavtaru korrastamisega peab ootama.



Lamavtarus haudmepiirkonna avamine alla 15 soojakraadi ei ole soovitatav.



Nii jääbki lamavtaru koristamine enamasti aprillikuusse.



Niipea kui loodusest vähegi midagi võtta on, tehakse algust õietolmu kogumisega.



Loosi lähevad kõik kevadlilled, eriti tundub mesilastele meeldivat krookuseõis.





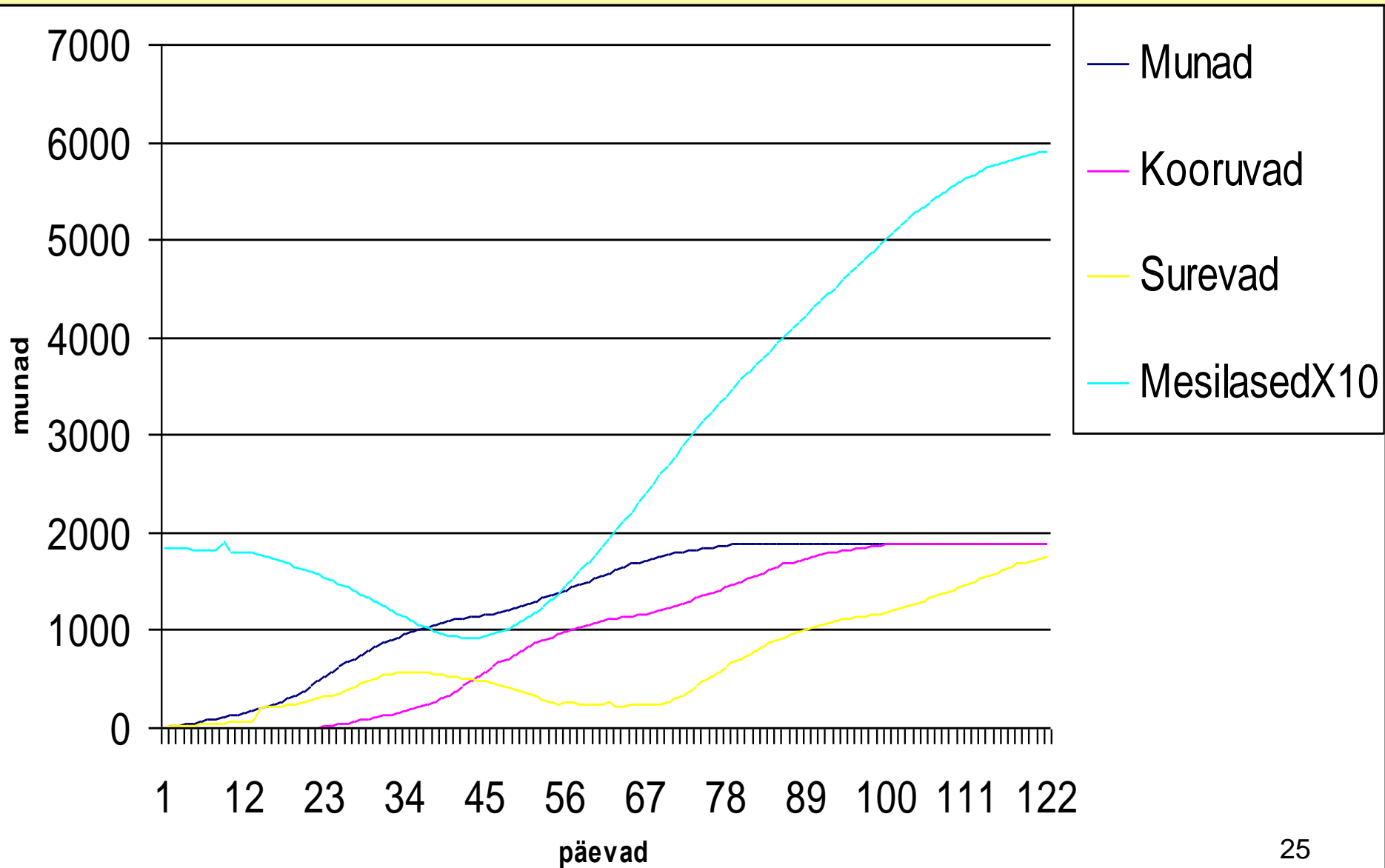
Puhastuslennu ajal avastatud toidunappuse korvamiseks kasutatakse “Apifonda”-t, soojade ilmade püsimisel antakse vedelsööta.



Suurem hulk hauet vajab ka rohkesti suira, seda on lihtne anda nõõriga varustatud purgikaanelt, mis lennuavast sisse lükatakse.



Mesilaspere areng märtsist juuni lõpuni.





Täna tähelepanu eest!