

*Saaremaa Mesinike Seltsi õppe- ja  
teabepäev - 31.03.2012*

Kaasaegsed materjalid tarude ehitamiseks

Peter Pihl

- Peter Pihl



# *Lamavtarude ehitamisel kasutatavad materjalid:*

- Puit (prussid, lauad jne.)
- Ristvineer
- OSB plaat
- ...

# *Lamavtarude toppeks kasutatavad materjalid:*

- Sammal
- Hõövlilaast/saepuru
- Ehituslikud villad
- EPS (penoplast)
- Lambavill
- ....

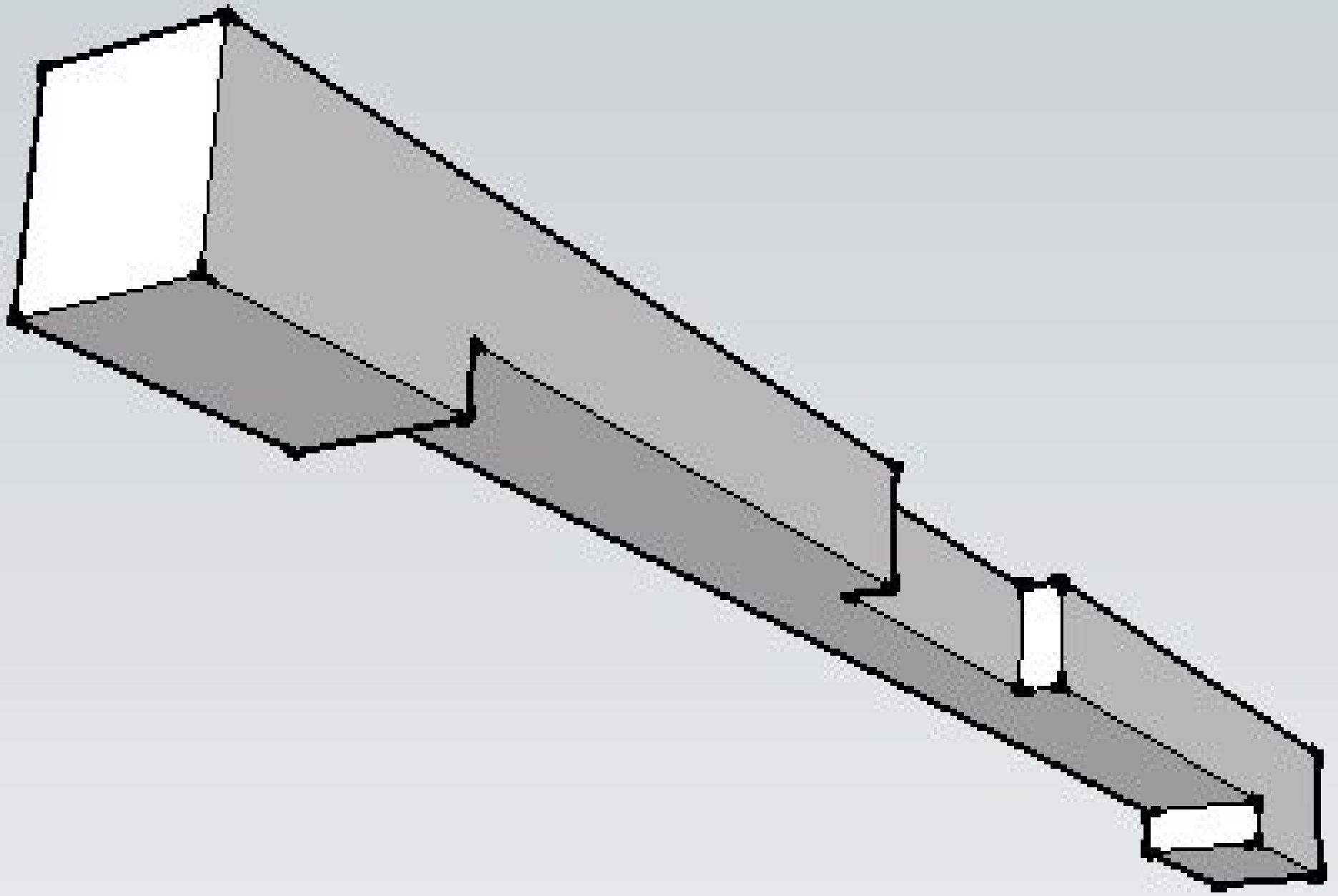
# *Enimlevinud isetehtud korpustarud:*

- Puitkarkass-vineer/soomepapp korpused
- Massivpuidust korpused
- Styrox korpused
- ...

Toppena peamiselt:

- EPS
- Ehituslikud villad





# *Polyrea- kahekomponentne elastomeer*

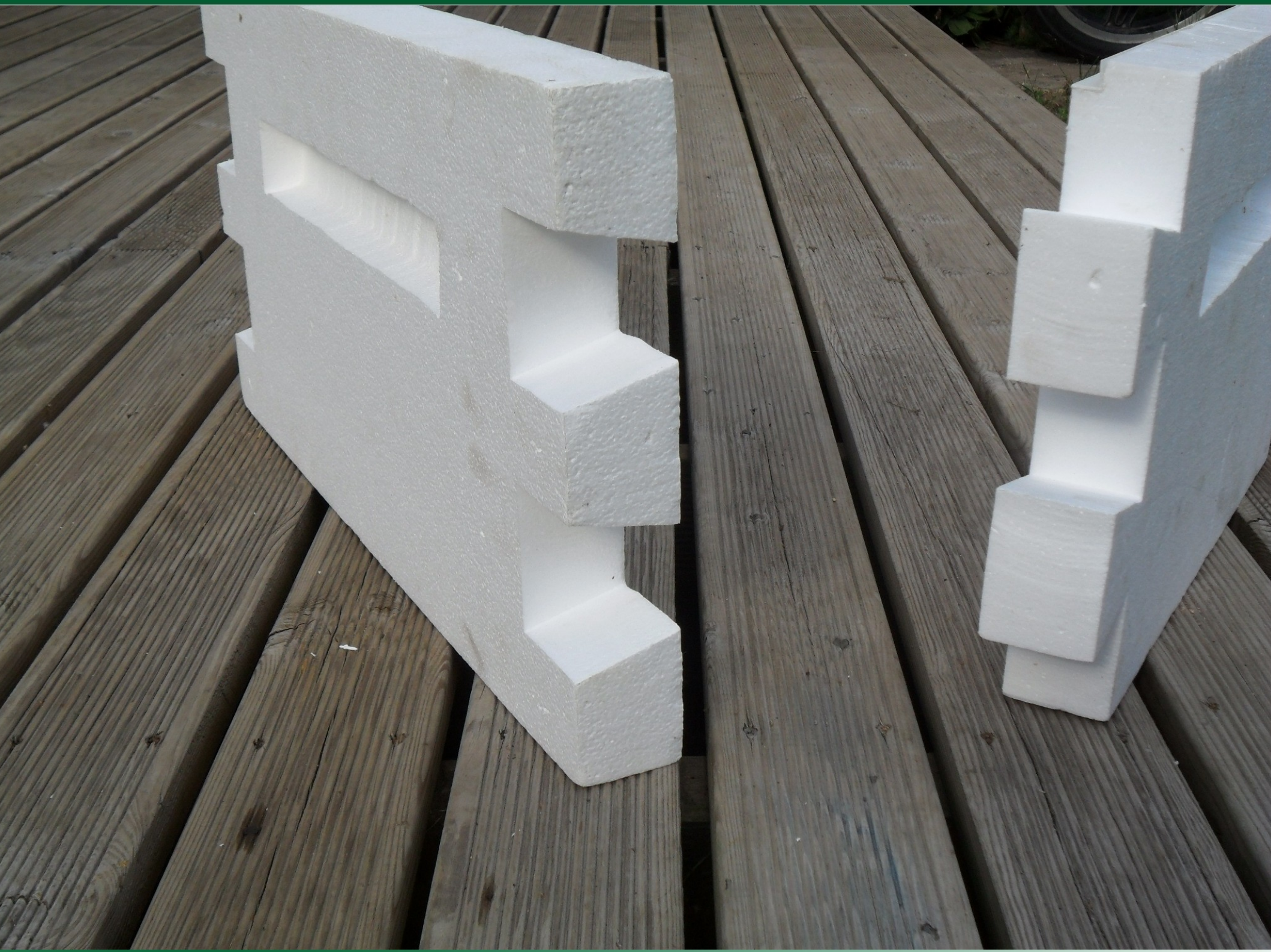
Positiivsed omadused omadused:

- Keemikaalide kindel
- Toiduainetele ohutu
- Kuivab kiiresti (3-5 sek.)

Negatiivne

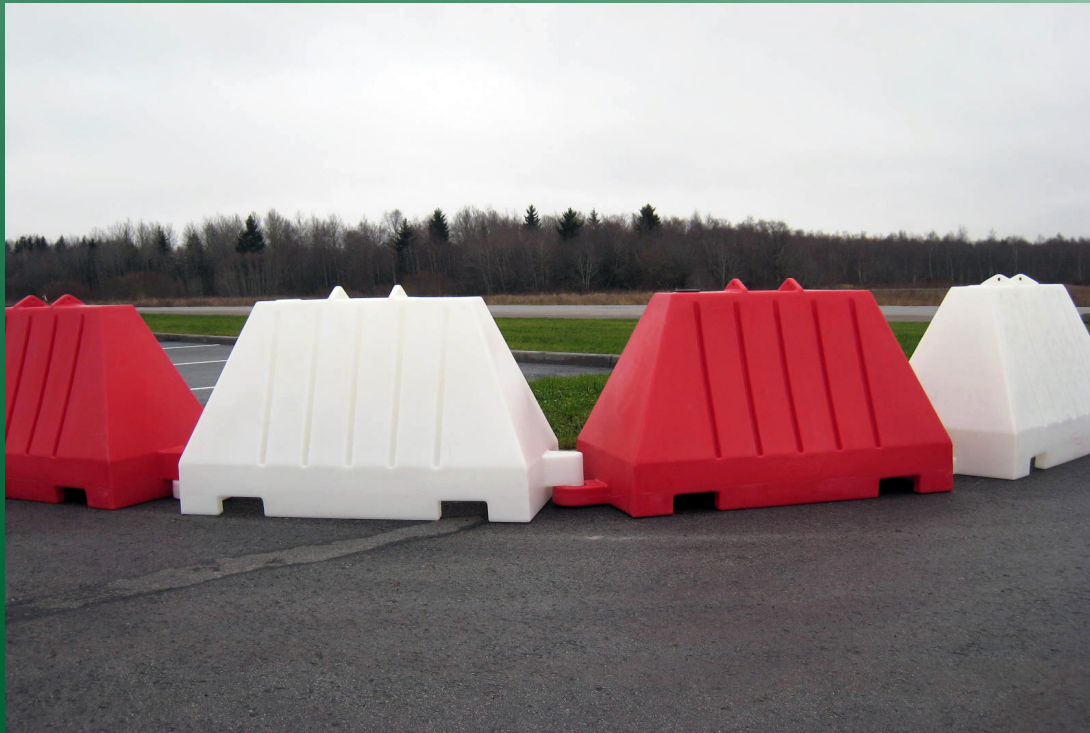
- Hind





# *Plasti PE(polüetüleen) rotatsioonivalu*

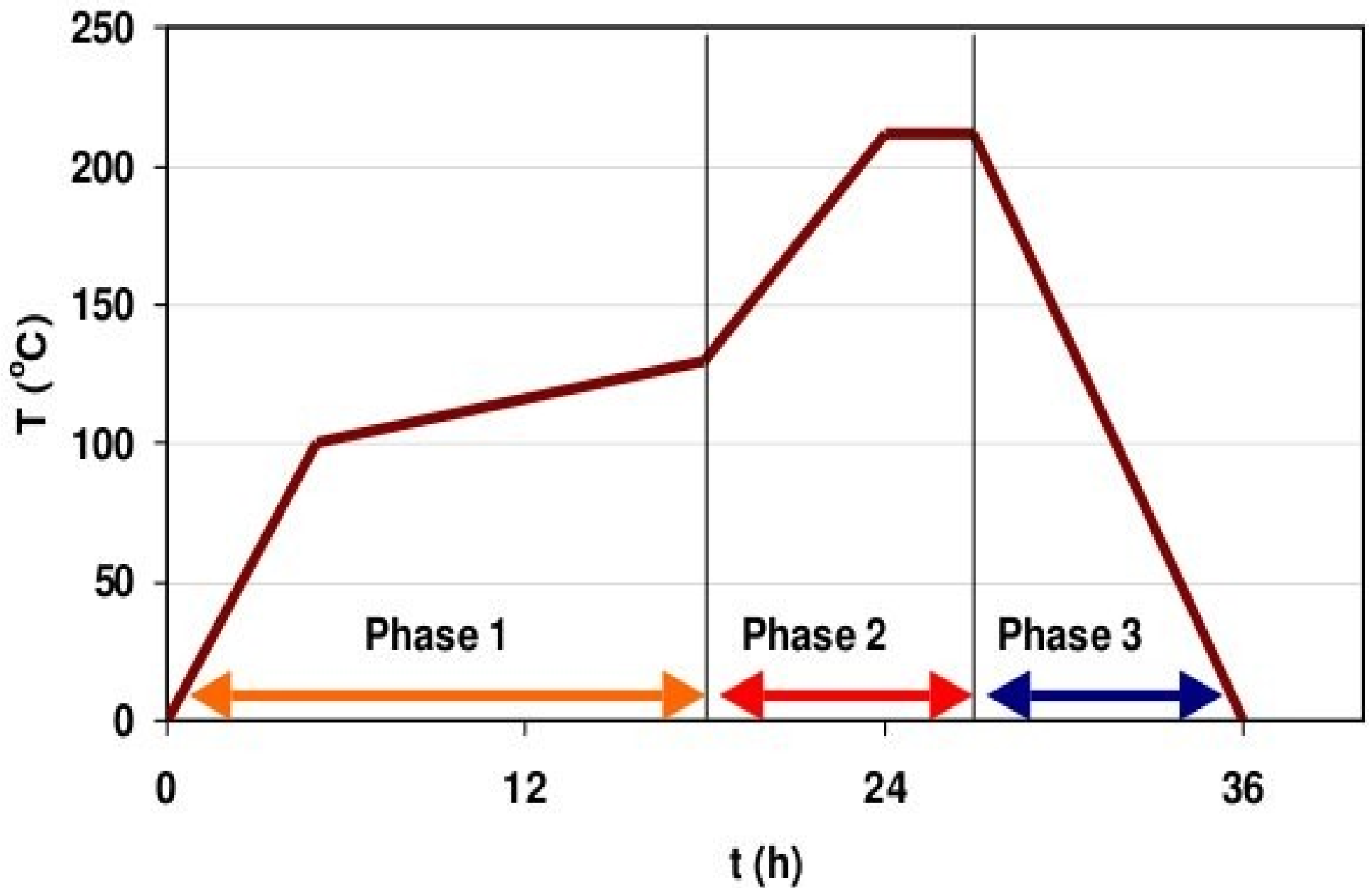
- Rotatsioonivalu kasutatakse seest õõnsate ja liitekohtadeta toodete valmistamiseks.



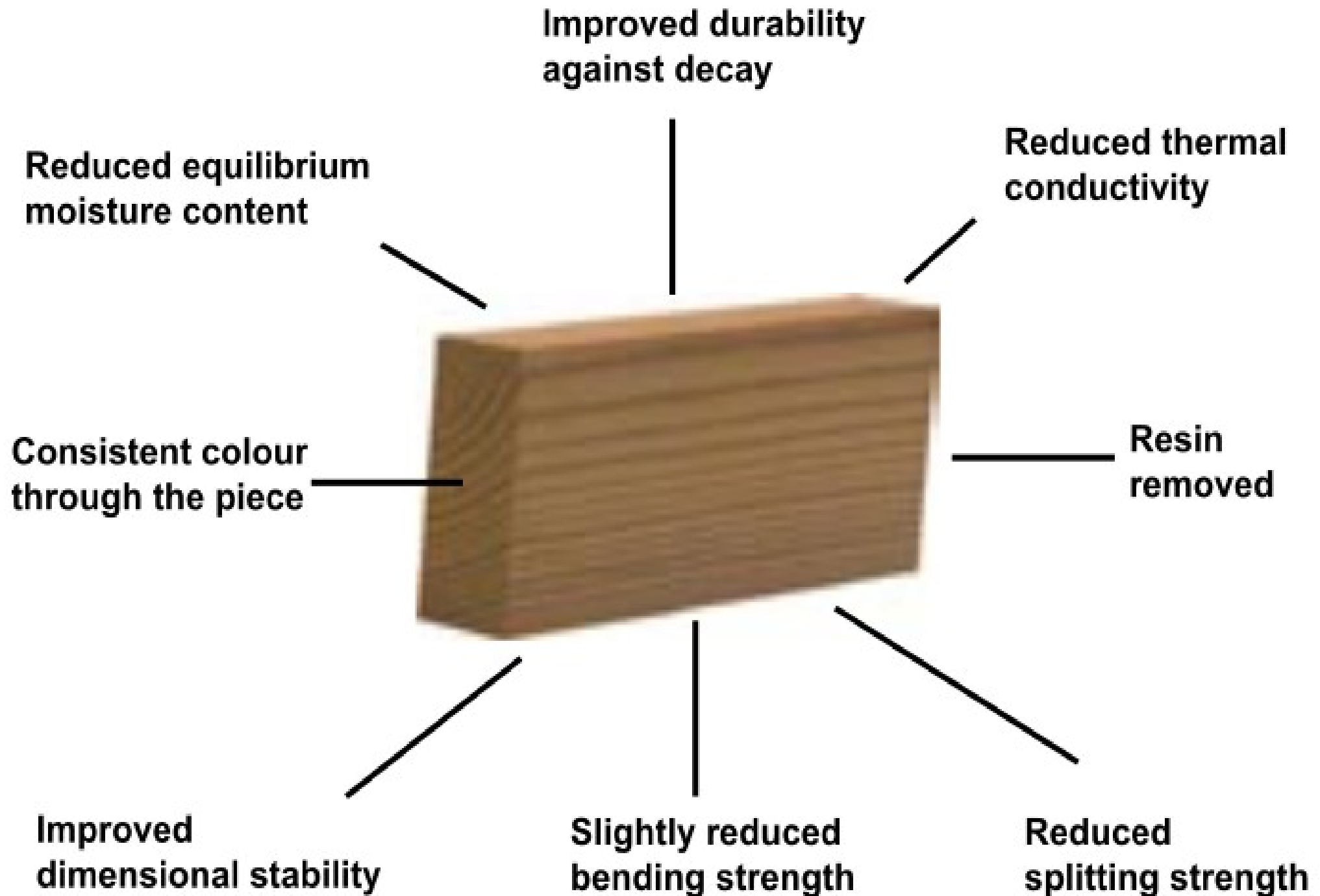
# *Termotöödeldud puit*

- Termotöötlus on protsess, mis viiakse läbi spetsiaalses kambris kõrgetel temperatuuridel.
- Töötlemiseks kasutatakse vaid auru ja kuumust, ühtegi kemikaali ei lisata.

# ThermoWood® process



# ThermoWood® - properties



# *Puidu struktuur*

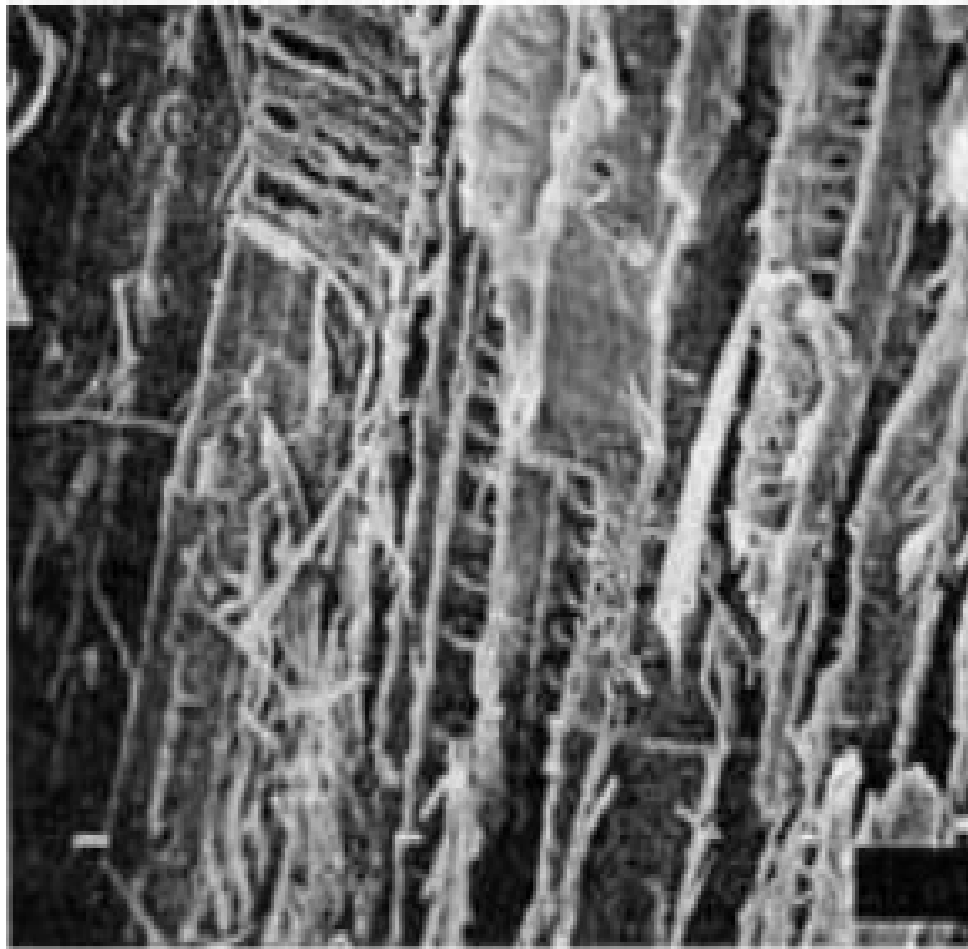


Figure 2-1. Untreated pine

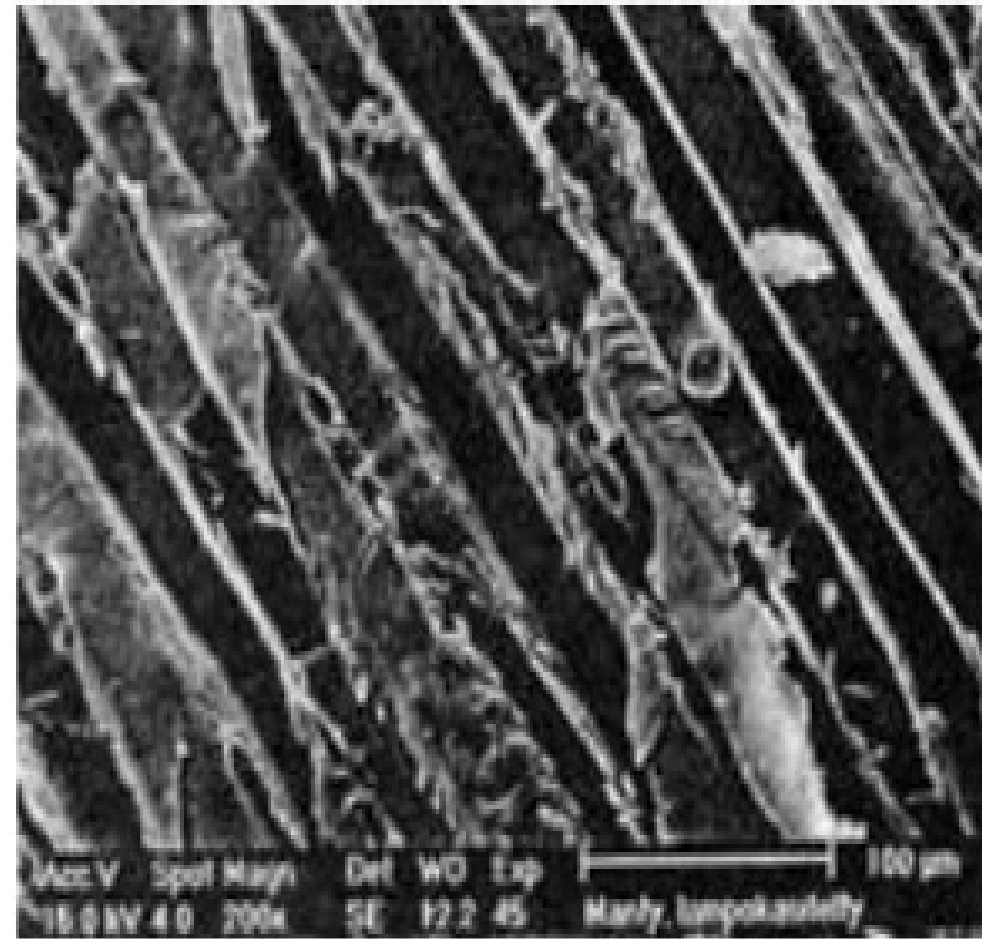


Figure 3-1. Heat-treated pine



# *Täna tähelepanu eest!*

