

Vaatleme kahe firma uuringuid



EESTI KONJUNKTUURIINSTITUUT

ESTONIAN INSTITUTE
OF ECONOMIC RESEARCH

SOCIO
uuringukeskus

socio@socio.ee
+372 56 911 907
www.socio.ee

20. november 2010

EML sügispäevad Jänedal

2

Mee keskmine turuhind



20. november 2010

EML sügispäevad Jänedal

3

Eesti mesindussektori struktuur

august 2009



Mesinikud	Mesinike arv	Perede arv	Perede koguarv
Kutselised mesinikud	30	150 – 400	7000
Suurtootjad	50	70 – 149	5000
	200	30 – 69	10000
Väiketootjad	800	10 – 29	12000
Hobimesinikud	~ 6000	1 – 9	26000
kokku	~ 7000	keskmine 8,6	60000

20. november 2010

EML sügispäevad Jänedal

4

Kust mett ostetakse, %



Aasta	Poest	Turult	Mesinikult	Oma või sõbra mesilast	Keskmine hind, kr/kg
2001	11	21	60	8	72
2002	11	17	62	10	69
2003	13	17	62	8	74
2004	19	16	55	10	77
2005	13	16	62	9	81
2006	14	14	62	10	75
2007	17	15	60	8	78
2008	19	22	56	3	89

20. november 2010

EML sügispäevad Jänedal

5



Mesinike mee müügikogus 2008. a (tonnides)

Mesinikud, kelle perede arv on	Arvestuslik toodang t	Müügi osakaal toodangust %	Müügi kogus t	Osakaal kogu müügist %
> 150	88,7	98,7	88	7,9
100 ... 149	101,1	95,3	96	8,6
25 ... 99	312,7	91,4	286	25,7
10 ... 24	402,9	83,5	336	30,2
< 10	621,4	49,6	308	27,6
Kokku	1526,7		1114	100

Allikas: EKI uuringu andmed

20. november 2010

EML sügispäevad Jänedal

6



EKI uuringu järeldusi

Mesinike arvu Eestis ei ole ametlike registrite ja spetsiaalsete loenduste puudumisel võimalik täpselt määrata. Erinevatel eksperthinnangute kohaselt peaks mesinike arv olema käesoleval ajal vahemikus 2500 - 7000.

Mesilasperede arv Eestis ei ole täpselt teada, erinevatel andmetel ja hinnangutel on see vahemikus 30-60 tuhat. EKI uuringu tulemuste põhjal võib järeldada, et juhul kui Eestis on käesoleval ajal ligi 7 tuhat mesinikku, siis mesilasperede arvu suurusjärg 60 tuhat on reaalne

EKI uuringu kohaselt võis mee toodang viimastel aastatel ulatuda 1300-1500 t

Erineva suurusega meetootjate osakaal kogu mee toodangust on umbes 60%, hobimesinikud toodavad 40% kogutoodangust

20. november 2010

EML sügispäevad Jänedal

7



SOCIO
uuringukeskus

socio@socio.ee
+372 56 911 907
www.socio.ee

20. november 2010

EML sügispäevad Jänedal

8



Eesmärgid

Uuringu peamiseks eesmärgiks oli kaardistada Eesti elanike tarbimiskäitumine ja hoiakud mee suhtes. Püstitatud alaeesmärgid olid järgnevad:

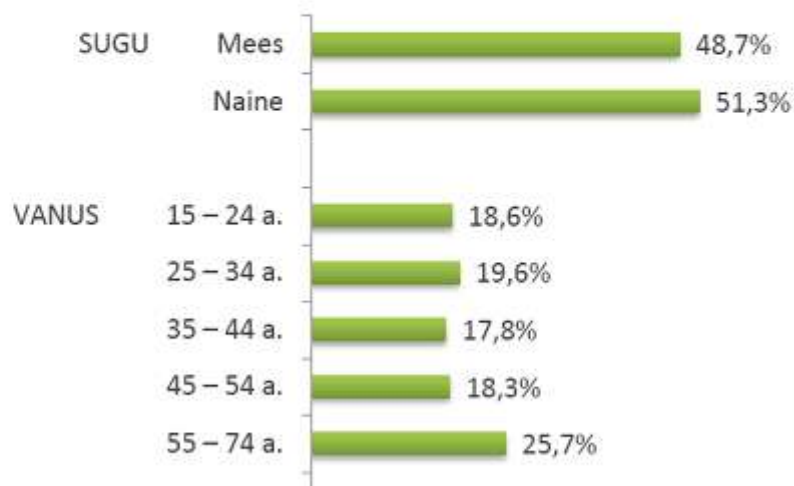
1. kaardistada elanikkonna tarbimis- ja ostuharjumused ning eelistused mee alal;
2. kaardistada elanikkonna teadlikkus eesti meest ning hoiakud sellesse;
3. võrrelda tarbimiskäitumise ja teadlikkuse muutumist alates 2000. aastast ning
4. uuringu tulemustele tuginedes töötada välja soovitusel eesti mesinikele eesti mee paremaks turunduseks ning vajadusel Eesti elanike meealase teadlikkuse suurendamiseks.

Vastajate sotsiaaldemograafiline struktuur

1000 küsitletut



Tabel 2. Vastajate sotsiaaldemograafiline profiil (% , N=1000)



20. november 2010

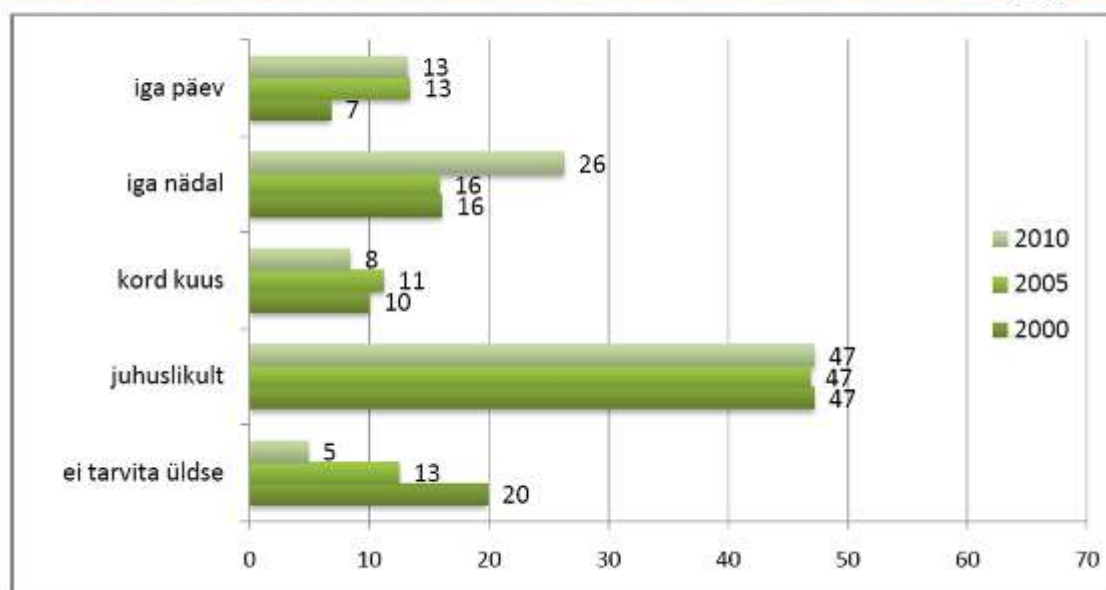
EML sügispäevad Jänedal

10

Küsitletute jaotus sissetuleku järgi

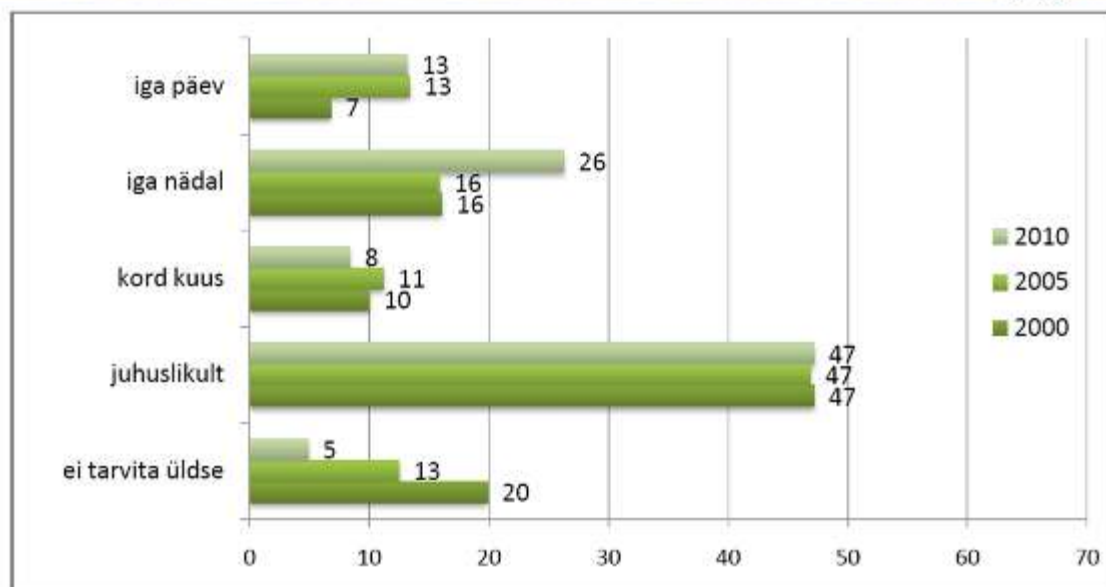


Kui sageli mett tarbitakse?



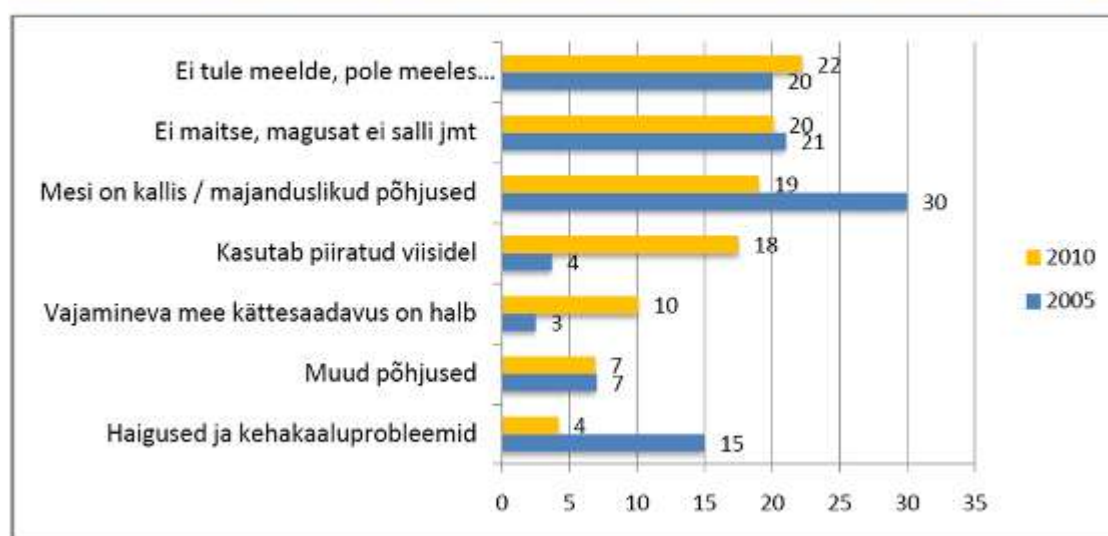
Joonis 1. Mee tarbimistihedus (%)

Kui sageli mett tarbitakse?



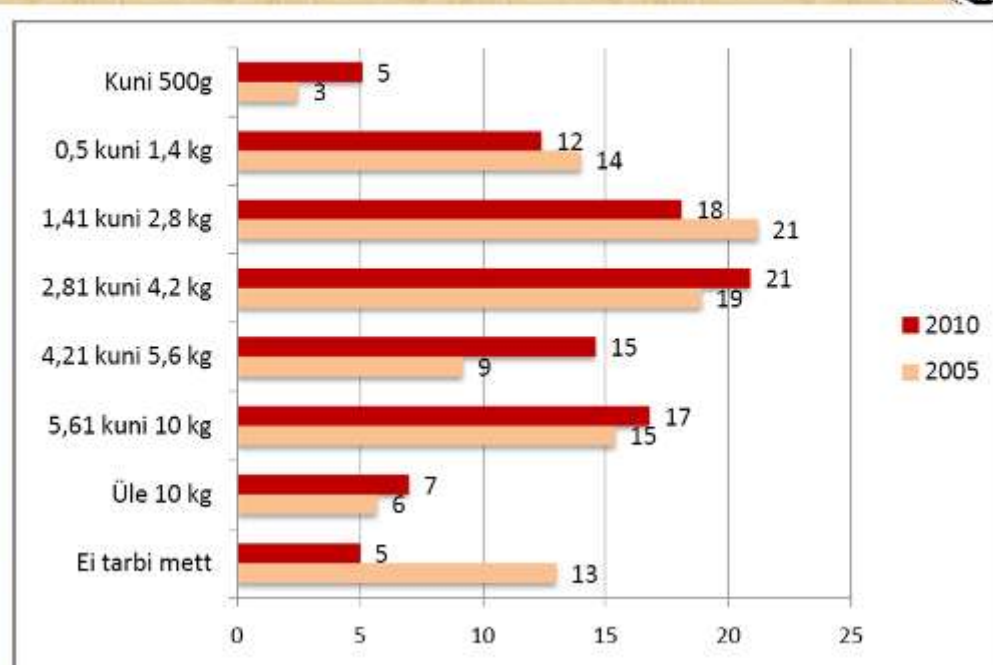
Joonis 1. Mee tarbimistihedus (%)

Miks nii vähe tarvitate mett?

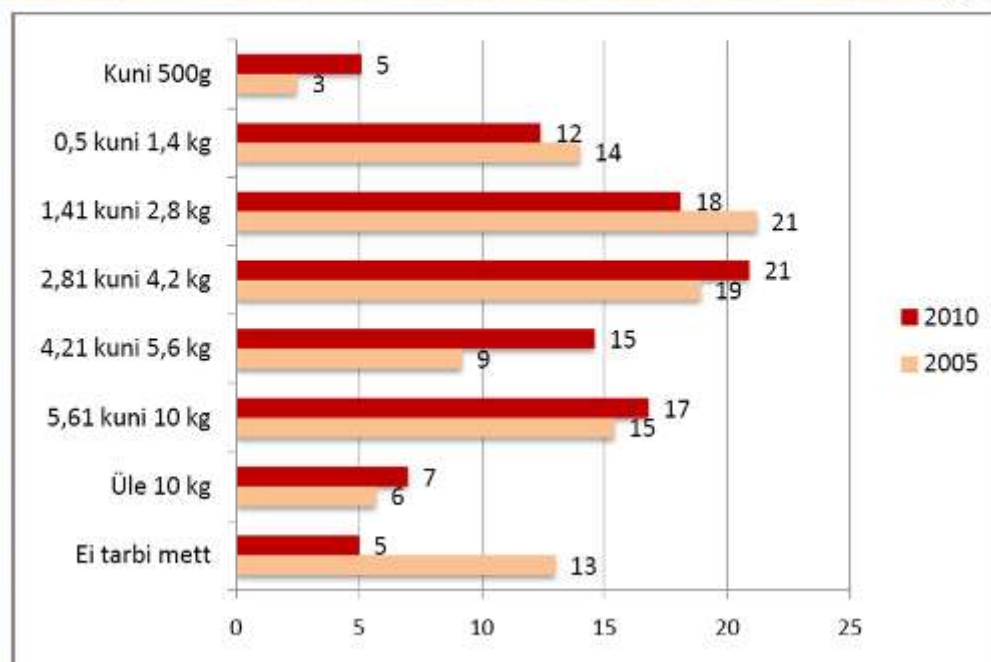


Joonis 3. Vähesese meetarbimise põhjused (%)

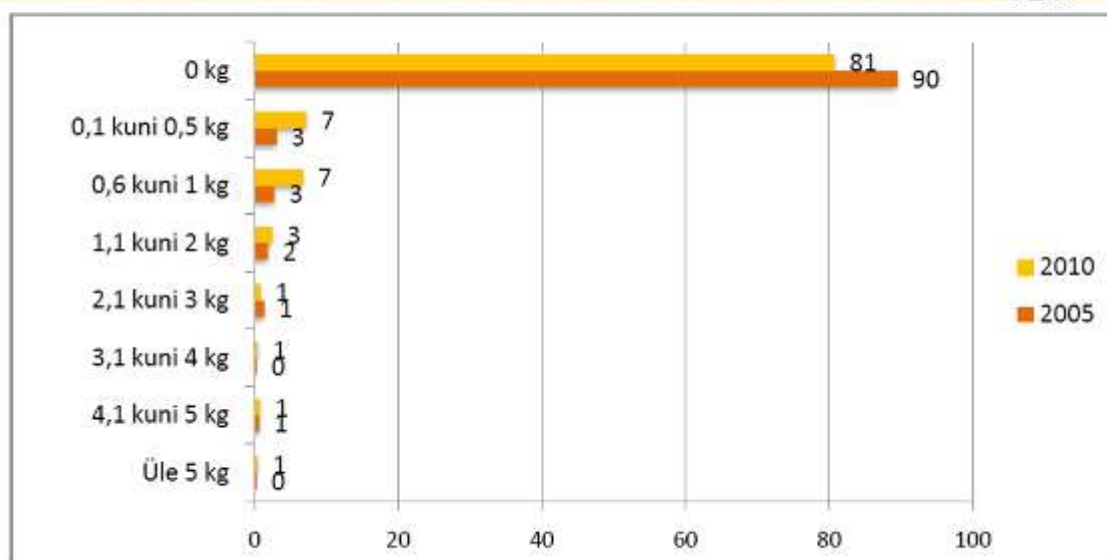
Mee tarbimine leibkonna kohta



Mee tarbimine leibkonna kohta

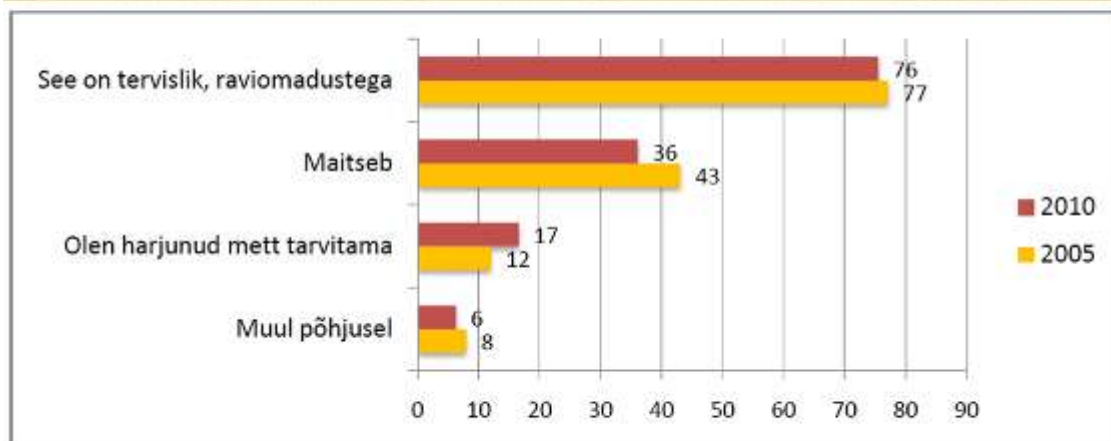


Importmee tarbimine leibkonnas



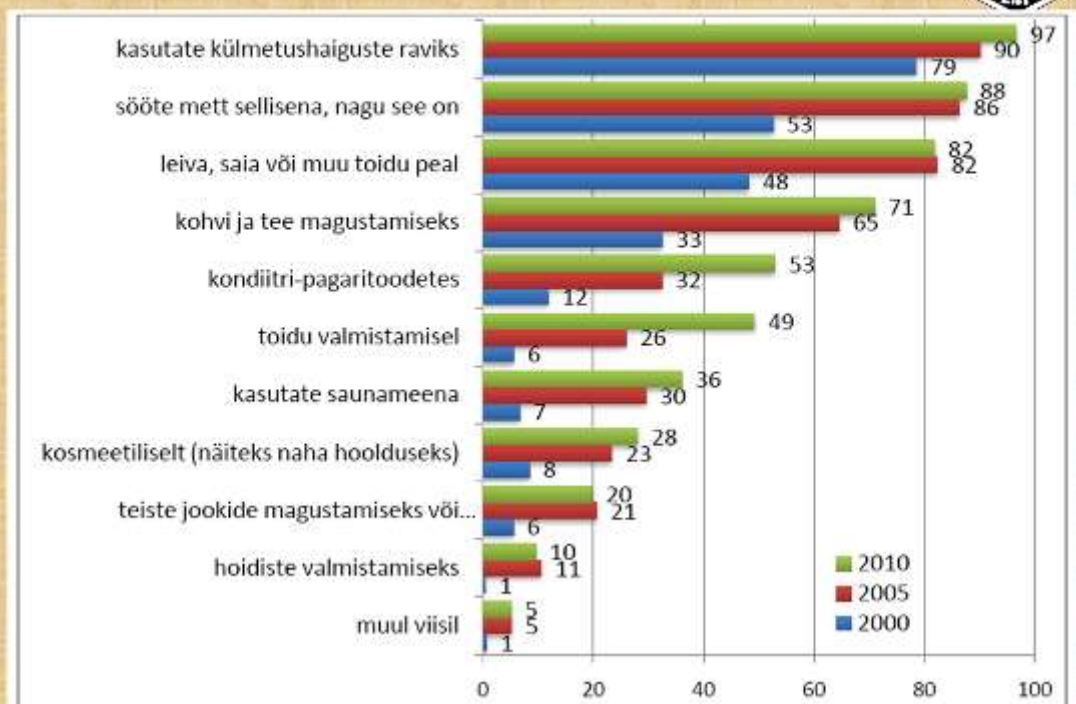
Joonis 5. Importitud mee tarbimine leibkonna kohta (%)

Miks tarvitate mett?

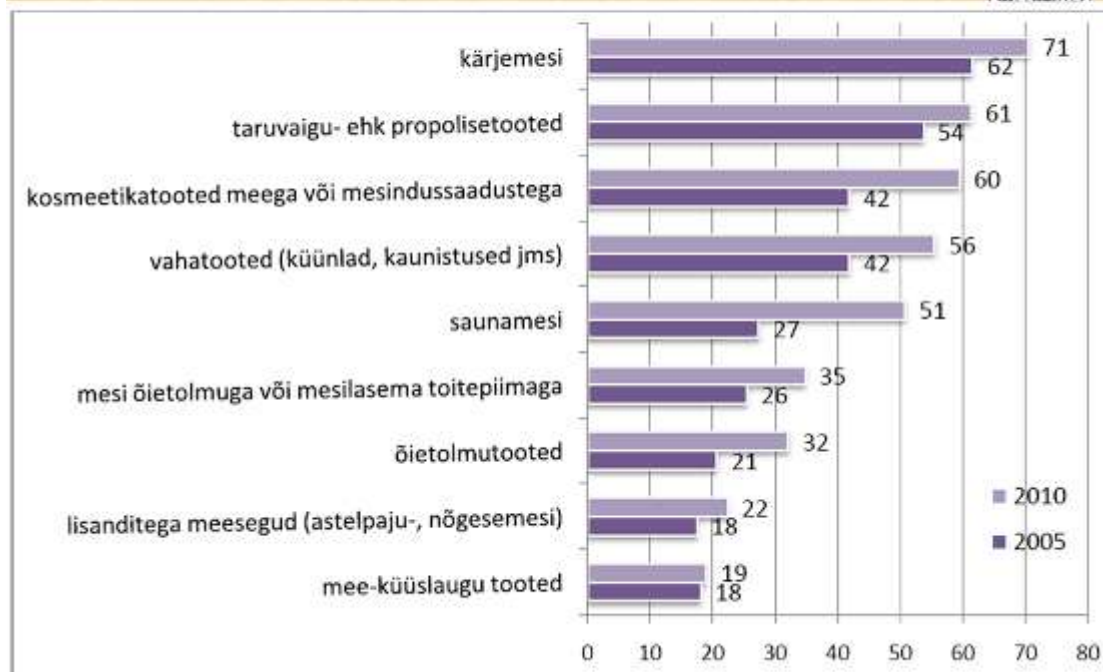


Joonis 6. Mee tarbimise põhjused (%)

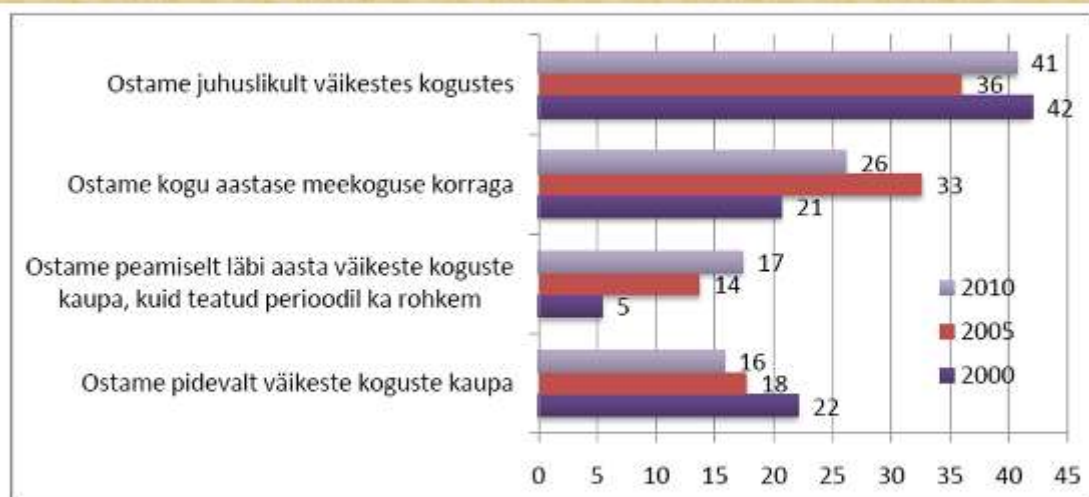
Mee tarbimise viisid



Erinevate meetoodete kasutamine

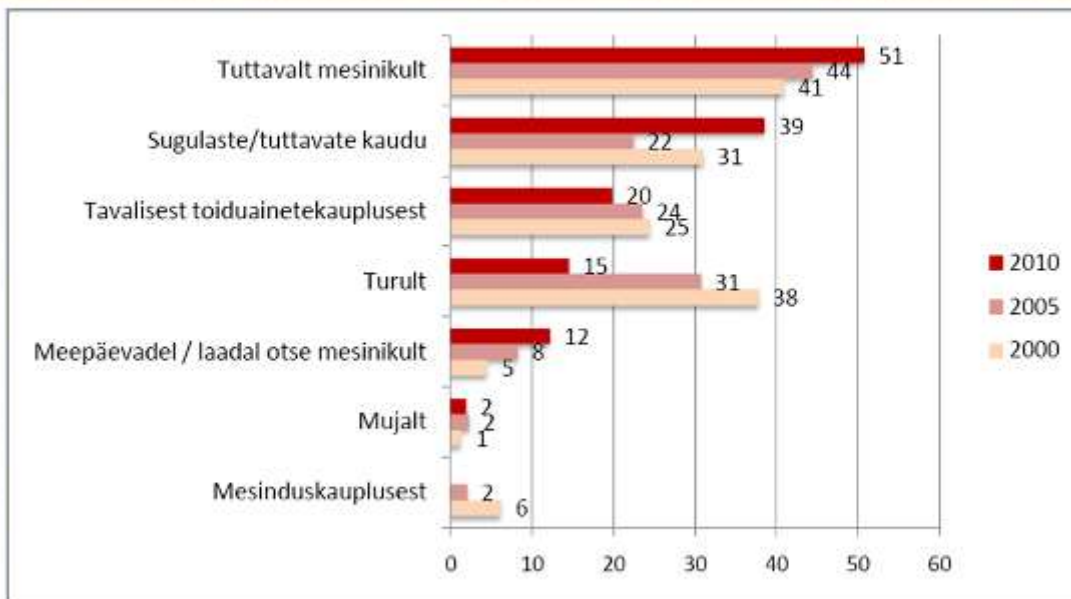


Kuidas mett ostetakse?



Joonis 12. Mee ostmine (%)

Viimatine mee hankimise koht



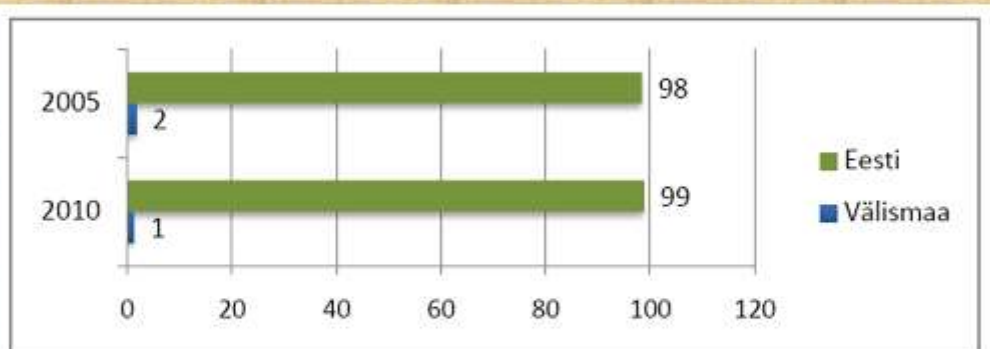
Joonis 15. Viimatine mee hankimise koht (%)

Ostukriteeriumid



Joonis 20. Kas hindate mee juures, et .. (%)

Eelistused kodu- ja välismaisele meele



Joonis 22. Kas eelistate võimalusel..? (%)

Järeldusi



Mee tarbimise sagedus on natuke tõusnud, tarbijaid on rohkem, samuti on tõusnud tarbimine keskmiselt ühe leibkonna kohta.

Samas on 100g võrra vähenenud keskmine tarbimine inimese kohta, kuna ekstreemseid tarbijaid (väga vähe ja väga palju) on vähemaks jäänud.

Leibkonna meetarbimise mediaankeskmine on sama mis 5 a tagasi - 3,0kg;

isiku kohta on mediaankeskmise tõus olnud 1,1 kg pealt 1,25 kg peale.

Seega trend on ülesmäge

Järeldusi



Mee tarbimine ühe leibkonnaliikme kohta on 2010. aastal keskmiselt 1,8 kg (aritmeetiline keskmine)

Välismaist mett on ostnud 19% viie aasta taguse 10% asemel, kuid kogused on õnneks väikesed

Mee keskmine ostuhind on 2010. aastal 89,30 krooni, mis on võrreldes 2005. aastaga tõusnud 17,35 krooni võrra